

使用产品

基牙 - 桥 - 二矽酸锂 - 有固位型 - 龈下边缘 - Vivaglass CEM

VivaglassCEM PL

VivaglassCEM PL 是高透光度自固化，高X线阻射的玻璃离子水门汀



Proxyl无氟抛光膏

无氟抛光膏



OptraStick

有粘性和弹性工作头的粘接工具



Ivoclean

Ivoclean通用型清洁糊剂，有效清洁试戴后产生的蛋白酶污染



OptraGate

保证术区相对隔离



OptraPol

OptraPol 是适用于市面上复合树脂材料打磨抛光的一步法优质抛光工具



Fluor Protector

Fluor Protector 有脱敏效果并且预防龋齿的氟保护漆



流程图 Vivaglass CEM

基牙 - 桥 - 二矽酸锂 - 有固位型 - 龈下边缘 - Vivaglass CEM

1 临时修复体去除



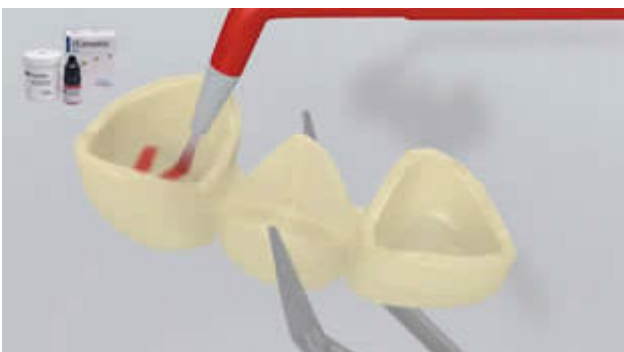
去除临时修复体. 用无氟无油的基牙抛光膏清洁基牙, 去除临时水门汀 (e.g. **Proxyl 无氟抛光膏**). 随后, 用无油无水压缩空气吹干基牙.

2 修复体试戴



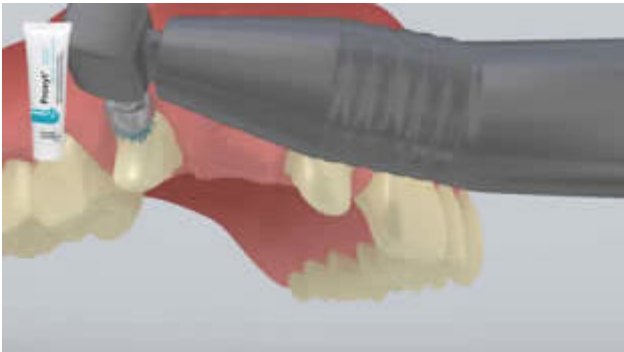
修复体试戴. 修复体颜色, 密合度和咬合的检查.

3 修复体预处理



修复体用 5% 氢氟酸酸蚀 (e.g. **IPS Ceramic Etching Gel**) 粗化酸蚀 20 秒.

4 基牙隔离并完成清洁



基牙用无水无氟抛光膏清洁抛光 (e.g. **Proxyl fluoride-free 基牙抛光膏**). 然后水雾冲洗. 随后, 用无水无油的强风吹干表面. 表面过渡干燥.

5 Vivaglass CEM 调拌后使用



The **Vivaglass CEM** 粉液1:1 混合. 粘接固定桥, 参考基牙的数量增加材料的量.



粘接类材料用调刀或者毛刷涂在修复体粘接面.

6 修复体就位后去除溢出的水门汀

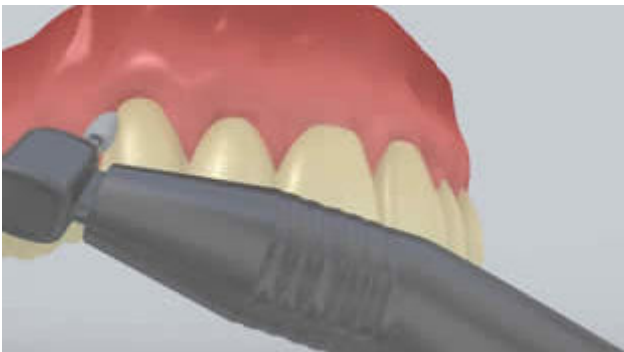


修复体就位, 轻加压力保持不动.



一旦水门汀反应完成, 去除溢出的材料 e.g. 比如选用刮器. 反应时间4-6分钟.

7 修复体完成



邻面的调整抛光. 如有必要进行咬合的调整. 修复体边缘抛光 (Optrapol) 抛光头或抛光碟.

8 牙齿涂氟



去除临时修复体. 用无氟无油的基牙抛光膏清洁基牙, 去除临时水门汀 (e.g. Proxyl 无氟抛光膏). 随后, 用无油无水压缩空气吹干基牙.