

# Используемые продукты

Зуб - Винир - Стеклокерамика - Variolink N LC - Syntac

**Variolink N LC**

Микронаполненная композитная система исключительно светового отверждения для фиксации реставраций



**Proxyt fluoride-free**

Профилактическая паста, не содержащая фтора



**OptraStick**

Инструмент для нанесения, имеющий гибкую клеевую насадку



**Ivoclean**

Универсальная чистящая паста Ivoclean эффективно очищает адгезивные поверхности протетических реставраций после внутриротовой примерки



**Monobond N**

Monobond N универсальный керамический праймер для подготовки любых реставрационных поверхностей



**OptraDam**

Раббердам анатомической формы для абсолютной изоляции рабочего поля



**N-Etch**

N-Etch протравливающий гель, содержащий 37% фосфорной кислоты



**Syntac**

Syntac-это классический адгезив для создания прочной химической связи между композитным материалом и тканями зуба



**Liquid Strip**

Глицериновый гель для предотвращения образования кислородноингибированного слоя для композитных или керамических реставраций



**OptraPol**

OptraPol превосходно подходит для финишной обработки и полировки всех известных композитных материалов в один этап



**Fluor Protector**

Fluor Protector защитный фторсодержащий лак для снятия чувствительности и профилактики кариеса



# Схема Variolink N LC

Зуб - Винир - Стеклокерамика - Variolink N LC - Syntac

## 1 Временные реставрации удаляются



Временные реставрации удаляются. При необходимости, остатки временного цемента удаляются из полости при помощи полировочной щетки и чистящей пасты, не содержащей масел и фтора (например, **Proxyl без фтора**). Затем Отпрепарированная область высушивается воздухом, без примесей влаги и масла.

## 2 Примерка реставрации



Окклюзия проверяется очень осторожно, чтобы избежать поломки реставрации. В случае необходимости, проксимальные контакты корректируются и полируются керамическими полирами.



Для достижения оптимальных эстетических результатов, цвет реставрации проверяется при помощи паст **Variolink N Try-In**. После примерки пасту тщательно удаляют водяными спреем, а реставрацию высушивают воздухом без примесей масла и влаги.

### 3 Подготовка реставрации



Реставрацию протравливают 5% - ной плавиковой кислотой (например, **IPS Ceramic Etching Gel**) в течение 60 секунд или в соответствии с указаниями производителя реставрационных материалов.



**Monobond N** наносят на подготовленную поверхность при помощи кисточки или микробраша и оставляют для воздействия на 60 секунд. Затем поверхность высушивается при помощи сильной струи воздуха.

### 4 Очистка и изоляция отпрепарированной области



Необходимо обеспечить относительную изоляцию рабочего поля, предпочтительно при помощи **OptraDam** или, как вариант, при помощи ватных валиков и слюноотсоса.



Отпрепарированная область очищается при помощи полировочной щетки и очищающей пасты, не содержащей влаги и фтора (например, **Proxyl без фтора**). Затем ее промывают струей воды. Далее ее высушивают воздухом, не содержащим примесей масла и влаги. Пересушивания следует избегать.

5 Подготовка отпрепарированной области и внесение адгезив .



Сначала **N-Etch** (37% гель фосфорной кислоты) наносится на препарированную эмаль, а затем на дентин (если возможно). На эмали фосфорная кислота должна оставаться для реакции 15– 30 секунд, на дентине 10–15 секунд.



Затем гель тщательно смывается в течение по крайней мере 5 секунд сильной струей воды. Избыток влаги удаляется до такого состояния, когда поверхность дентина будет выглядеть увлажненной и блестящей (влажный бондинг).



**Syntac Primer** слегка втирается в подготовленную отпрепарированную область. Syntac Primer должен оставаться на дентине минимум 15 секунд. Излишки Syntac Primer раздуваются воздухом и тщательно высушиваются. Не смывать!



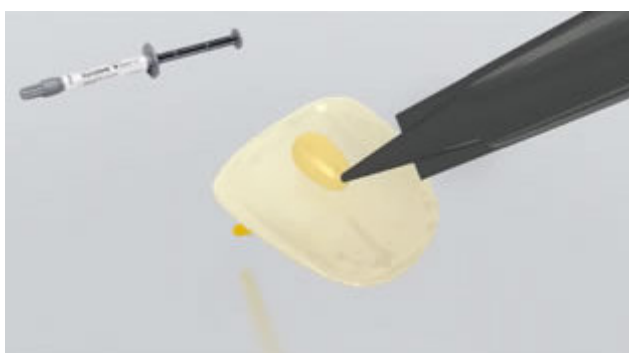
**Syntac Adhesive** наносится и остается для прохождения реакции в течение 10 секунд. Затем отпрепарированную область полностью высушить с помощью воздушного пистолета. Не смывать!



**Heliobond** наносится и раздувается до состояния тонкой пленки.

Heliobond полимеризуется вместе с фиксирующим материалом.

**6** Реставрация фиксируется на Variolink N LC



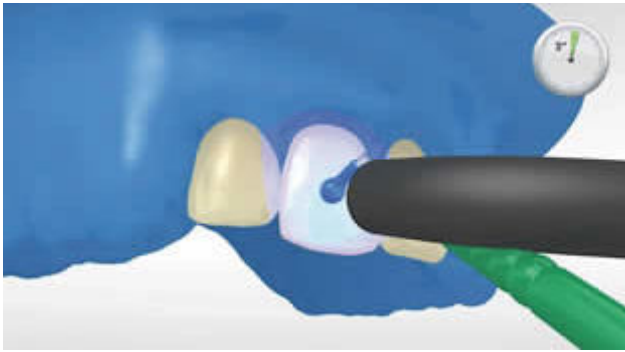
**Variolink N LC** вносится непосредственно в отпрепарированную область при помощи щеточки или лопаточки и/или аппликационной канюли. При необходимости можно нанести на внутреннюю поверхность реставрации.



Реставрация установлена и удерживается на месте при помощи постоянного легкого давления.



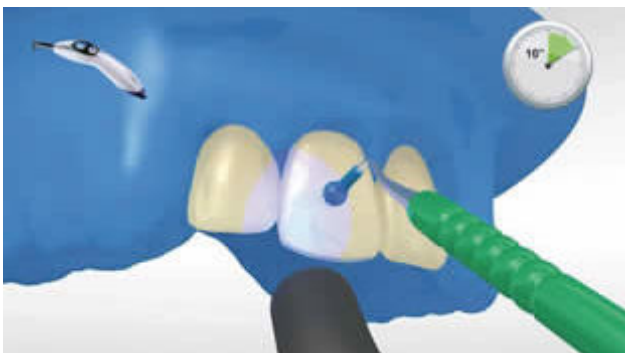
Крупные излишки следует удалить при помощи подходящего инструмента (например, шпателя, кисти). Необходимо соблюдать осторожность, чтобы удалить все лишнее в труднодоступных местах (проксимальной зоне, десневой край).



На реставрацию необходимо оказывать давление, пока она фиксируется на месте путем точечной световой полимеризации в течение 3-4 секунд (например, **Bluephase N**, 650 МВт/см<sup>2</sup>, в режиме низкой мощности). Излишки удаляют при помощи подходящего инструмента.



Как и все композиты, **Variolink N LC** подлежит кислородному ингибированию. Для того, чтобы избежать этой проблемы, рекомендуется покрывать края реставрации глицериновым гелем/ блокатором воздуха (например, **Liquid Strip**) сразу же после удаления излишков цемента.

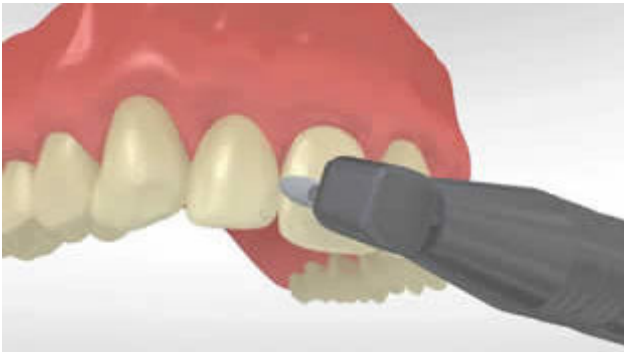


При использовании полимеризационной лампы с интенсивность света не менее 800 МВт/см<sup>2</sup> керамика должна полимеризоваться в течение 10 секунд на мм толщины в каждом сегменте (например, **Bluephase N**, в режиме высокой мощности, 1200 МВт/см<sup>2</sup>).



**Liquid Strip** смывается, раббердам удаляется.

**7** Финишная обработка зафиксированной реставрации



Проксимальные участки корректируются финишными и полировочными полосками. Оклюзия и функциональные движения проверяются и в случае необходимости корректируются. Края реставрации полируются полирами (например, **OptraPol**) или дисками.

**8** Обработка зубов фтором.



Тонкий слой **Fluor Protector** наносится при помощи Vivabrush или щеточки и равномерно распределяется. Лак сушится с помощью воздушного пистолета.