

Используемые продукты

Зуб - Вкладка-накладка-частичная коронка - Дисиликат лития - Variolink N - Excite F DSC

Variolink N

Композитный цемент двойного и светового отверждения для адгезивной фиксации керамических и композитных реставраций



Proxyl fluoride-free

Профилактическая паста, не содержащая фтора



OptraStick

Инструмент для нанесения, имеющий гибкую клеевую насадку



Ivoclean

Универсальная чистящая паста Ivoclean эффективно очищает адгезивные поверхности протетических реставраций после внутриротовой примерки



Monobond N

Monobond N универсальный керамический праймер для подготовки любых реставрационных поверхностей



OptraDam

Раббердам анатомической формы для абсолютной изоляции рабочего поля



N-Etch

N-Etch протравливающий гель, содержащий 37% фосфорной кислоты



Excite F DSC

Excite F DSC - это выделяющий фтор однокомпонентный адгезив двойного отверждения для техники тотального протравливания



Liquid Strip

Глицериновый гель для предотвращения образования кислородноингибированного слоя для композитных или керамических реставраций



OptraPol

OptraPol превосходно подходит для финишной обработки и полировки всех известных композитных материалов в один этап



Fluor Protector

Fluor Protector защитный фторсодержащий лак для снятия чувствительности и профилактики кариеса



Схема Variolink N

Зуб - Вкладка-накладка-частичная коронка - Дисиликат лития - Variolink N - Excite F DSC

1 Временные реставрации удаляются

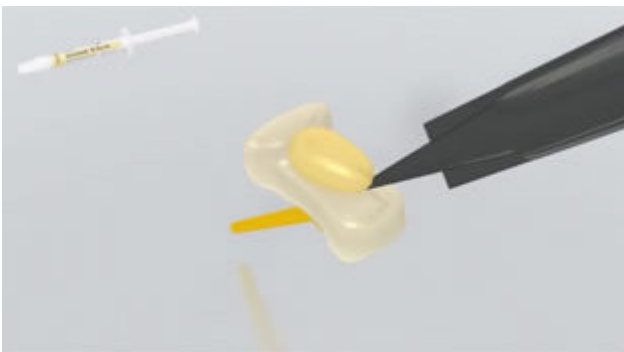


Временные реставрации удаляются. При необходимости, остатки временного цемента удаляются из полости при помощи полировочной щетки и чистящей пасты, не содержащей масел и фтора (например, **Proxyl без фтора**). Затем Отпрепарированная область высушивается воздухом, без примесей влаги и масла.

2 Примерка реставрации



Окклюзия проверяется очень осторожно, чтобы избежать поломки реставрации. В случае необходимости, проксимальные контакты корректируются и полируются керамическими полирами.

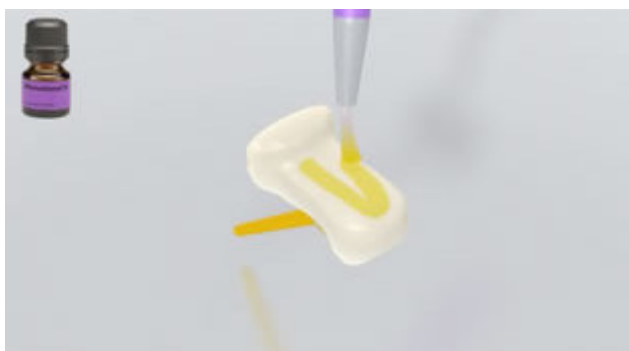


Для достижения оптимальных эстетических результатов, цвет реставрации проверяется при помощи паст **Variolink N Try-In**. После примерки пасту тщательно удаляют водяными спреем, а реставрацию высушивают воздухом без примесей масла и влаги.

3 Подготовка реставрации



Реставрацию протравливают 5% - ной плавиковой кислотой (например, **IPS Ceramic Etching Gel**) в течение 20 секунд или в соответствии с указаниями производителя реставрационных материалов.



Monobond N наносят на подготовленную поверхность при помощи кисточки или микробраша и оставляют для воздействия на 60 секунд. Затем поверхность высушивается при помощи сильной струи воздуха.

4 Очистка и изоляция отпрепарированной области



Необходимо обеспечить относительную изоляцию рабочего поля, предпочтительно при помощи **OptraDam** или, как вариант, при помощи ватных валиков и слюноотсоса.



Отпрепарированная область очищается при помощи полировочной щетки и очищающей пасты, не содержащей влаги и фтора (например, **Proxyl без фтора**). Затем ее промывают струей воды. Далее ее высушивают воздухом, не содержащим примесей масла и влаги. Пересушивания следует избегать.

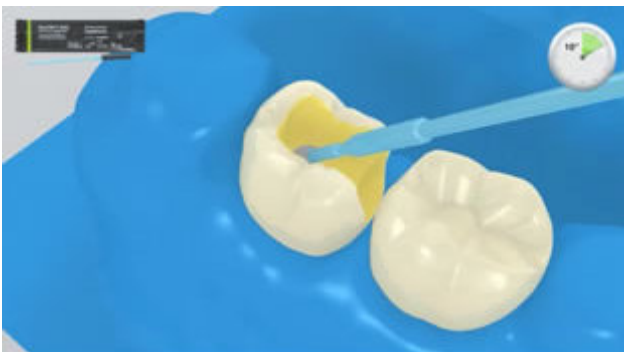
5 Подготовка отпрепарированной области и внесение адгезив .



Сначала **N-Etch** (37% гель фосфорной кислоты) наносится на подготовленную эмаль, а затем на дентин. Гель распределяется по всей полости при помощи кисточки или тонкой насадки. На эмали фосфорная кислота должна оставаться для реакции 15– 30 секунд, на дентине 10–15 секунд;



Затем гель тщательно смывается в течение по крайней мере 5 секунд сильной струей воды. Избыток влаги удаляется до такого состояния, когда поверхность дентина будет выглядеть увлажненной и блестящей (влажный бондинг).

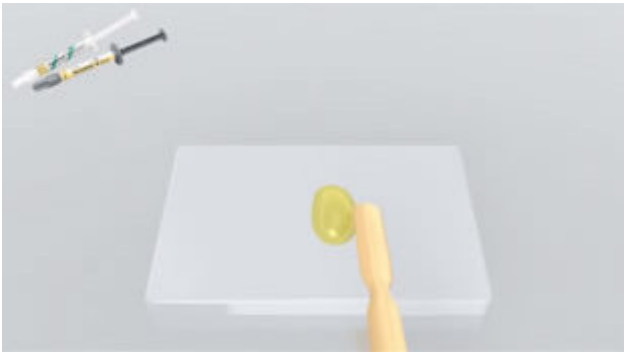


Далее, **Excite F DSC** наносится на эмаль и дентин и тщательно втирается в течение не менее 10 сек.



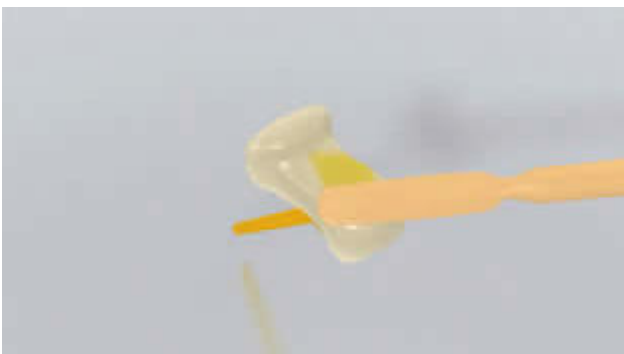
Излишки **Excite F DSC** раздуваются до тонкой пленки при помощи слабой струи воздуха. Следует избегать скопления жидкости. Глянцевый внешний вид указывает на то, что поверхность была полностью запечатана.

6 Variolink N база и катализатор смешиваются



Variolink N замешивается на блоке для замешивания в соотношении 1:1 в течение 10 секунд (аккуратно при помощи лопаточки). Рабочее время замешанного Variolink N примерно 3,5 мин. при температуре 37 °C/99 °F.

7 Реставрация фиксируется на Variolink N



Замешанный **Variolink N** вносится в отпрепарированную область при помощи щеточки или лопаточки и/или при необходимости (в случае вогнутой формы, чтобы предотвратить включение пузырьков воздуха) на внутреннюю поверхность реставрации.



Реставрация установлена и удерживается на месте при помощи постоянного легкого давления.



Крупные излишки следует удалить при помощи подходящего инструмента (например, шпателя, кисти). Необходимо соблюдать осторожность, чтобы удалить все лишнее в труднодоступных местах (проксимальной зоне, десневой край).



Как и все композиты, **Variolink N** подлежит кислородному ингибированию. Для того, чтобы избежать этой проблемы, рекомендуется покрывать края реставрации глицериновым гелем/ блокатором воздуха (например, **Liquid Strip**) сразу же после удаления излишков цемента.



При использовании полимеризационной лампы с интенсивность света не менее 800 МВт/см^2 керамика должна полимеризоваться в течение 10 секунд на мм толщины в каждом сегменте (например, **Bluephase N**, в режиме высокой мощности, 1200 МВт/см^2).



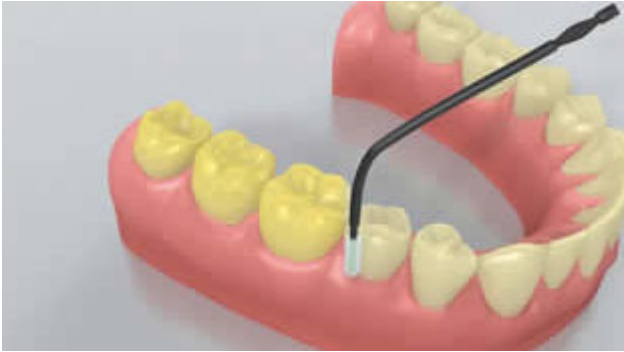
Liquid Strip смывается, раббердам удаляется.

8 Финишная обработка зафиксированной реставрации



Проксимальные участки корректируются финишными и полировочными полосками. Окклюзия и функциональные движения проверяются и в случае необходимости корректируются. Края реставрации полируются полирами (например, **OptraPol**) или дисками.

9 Обработка зубов фтором.



Тонкий слой **Fluor Protector** наносится при помощи Vivabrush или щеточки и равномерно распределяется. Лак сушится с помощью воздушного пистолета.