

Используемые продукты

Зуб - Вкладка-накладка-частичная коронка - Дисиликат лития - Multilink N

☐ **Multilink N**

Универсальный самотвердеющий фиксирующий композит с возможностью светового отверждения



☐ **Proxyl fluoride-free**

Профилактическая паста, не содержащая фтора



☐ **OptraStick**

Инструмент для нанесения, имеющий гибкую клеевую насадку



☐ **Ivoclean**

Универсальная чистящая паста Ivoclean эффективно очищает адгезивные поверхности протетических реставраций после внутриротовой примерки



☐ **Monobond N**

Monobond N универсальный керамический праймер для подготовки любых реставрационных поверхностей



☐ **OptraDam**

Раббердам анатомической формы для абсолютной изоляции рабочего поля



☐ **Liquid Strip**

Глицериновый гель для предотвращения образования кислородноингибированного слоя для композитных или керамических реставраций



☐ **OptraPol**

OptraPol превосходно подходит для финишной обработки и полировки всех известных композитных материалов в один этап



☐ **Fluor Protector**

Fluor Protector защитный фторсодержащий лак для снятия чувствительности и профилактики кариеса



Схема Multilink N

Зуб - Вкладка-накладка-частичная коронка - Дисиликат лития - Multilink N

1 Временные реставрации удаляются



Временные реставрации удаляются. При необходимости, остатки временного цемента удаляются из полости при помощи полировочной щетки и чистящей пасты, не содержащей масел и фтора (например, **Proxyl без фтора**). Затем Отпрепарированная область высушивается воздухом, без примесей влаги и масла.

2 Примерка реставрации

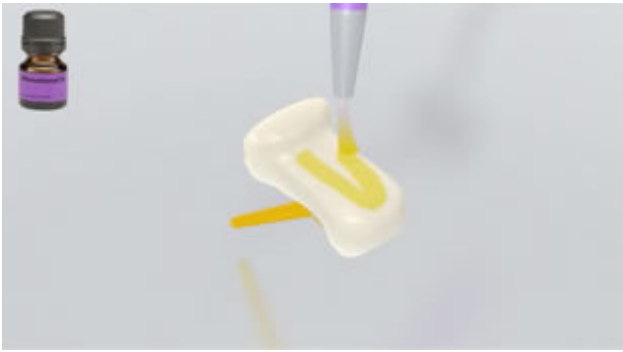


Проводится примерка постоянной реставрации. На данном этапе проверяется цвет, точность посадки и окклюзия реставрации.

3 Подготовка реставрации



Реставрацию протравливают 5% - ной плавиковой кислотой (например, **IPS Ceramic Etching Gel**) в течение 20 секунд или в соответствии с указаниями производителя реставрационных материалов.



Monobond N наносят на подготовленную поверхность при помощи кисточки или микробраша и оставляют для воздействия на 60 секунд. Затем поверхность высушивается при помощи сильной струи воздуха.

4 Очистка и изоляция отпрепарированной области

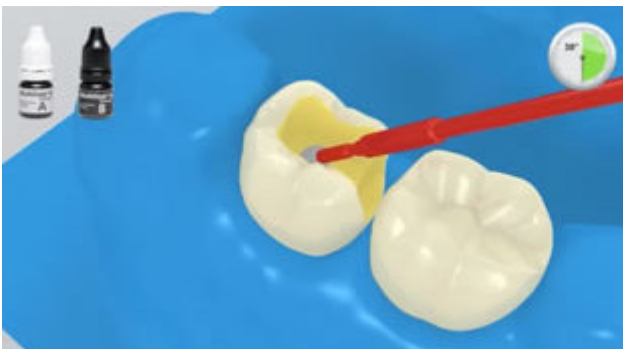


Необходимо обеспечить относительную изоляцию рабочего поля, предпочтительно при помощи **OptraDam** или, как вариант, при помощи ватных валиков и слюноотсоса.



Отпрепарированная область очищается при помощи полировочной щетки и очищающей пасты, не содержащей влаги и фтора (например, **Proxyl без фтора**). Затем ее промывают струей воды. Далее ее высушивают воздухом, не содержащим примесей масла и влаги. Пересушивания следует избегать.

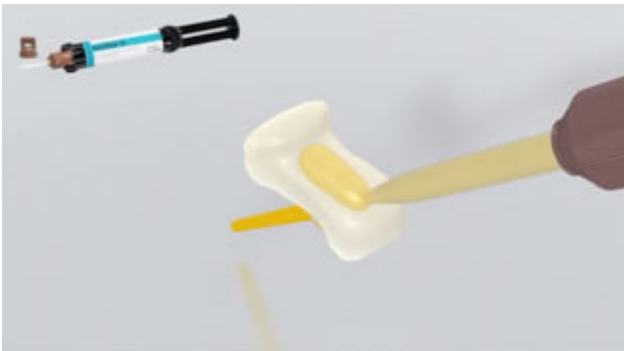
5 Нанесение Multilink N Primer A/B и Multilink N



Нанести замешанный **Multilink N Primer A/B** на всю адгезивную поверхность при помощи микробраша, начиная с поверхности эмали и втирать в течение 30 секунд.



Излишки **Multilink N Primer** распределяются при помощи сильной струи воздуха до тех пор, пока подвижная пленка не исчезнет. Так как праймер самоотвердевающий, светополимеризация не требуется!



Multilink N выдавливается из автоматическимешивающего шприца, желаемое количество наносится непосредственно на реставрацию.

6 Реставрация установлена, излишки цемента удалены



Реставрация установлена и удерживается на месте при помощи постоянного легкого давления.



Крупные излишки следует удалить при помощи подходящего инструмента (например, шпателя, кисти). Необходимо соблюдать осторожность, чтобы удалить все лишнее в труднодоступных местах (проксимальной зоне, десневой край).



Как и все композиты, **Multilink N** подвержен кислородному ингибированию. Для того, чтобы избежать этой проблемы, рекомендуется покрывать края реставрации глицериновым гелем/ блокатором воздуха (например, Liquid Strip) сразу же после удаления излишков цемента.



Далее границы цемента полимеризуются светом в течение еще 20 секунд (например, **Bluephase N** в режиме HIGH, приблизительно. 1200 МВт/см²). Опаковые материалы, короче говоря, все, не пропускающие свет, должны полимеризоваться в режиме химического отверждения.



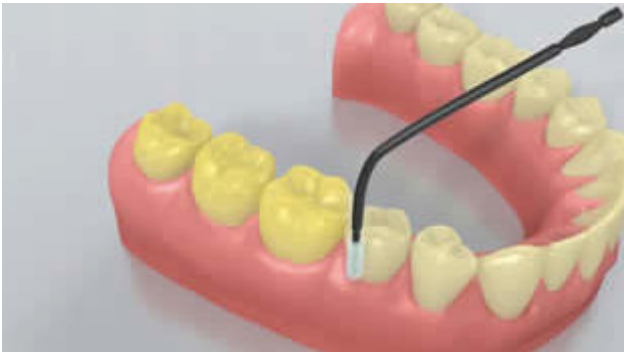
Liquid Strip смывается, раббердам удаляется.

7 Финишная обработка зафиксированной реставрации



Проксимальные участки корректируются финишными и полировочными полосками. Оклюзия и функциональные движения проверяются и в случае необходимости корректируются. Края реставрации полируются полирами (например, **OptraPol**) или дисками.

8 Обработка зубов фтором.



Тонкий слой **Fluor Protector** наносится при помощи Vivabrush или щетки и равномерно распределяется. Лак сушится с помощью воздушного пистолета.