

Используемые продукты

Зуб - Вкладка-накладка-частичная коронка - Композит - Multilink N

Multilink N

Универсальный самоотверждающийся фиксирующий композит с возможностью светового отверждения



Proxyl fluoride-free

Профилактическая паста, не содержащая фтора



OptraStick

Инструмент для нанесения, имеющий гибкую клеевую насадку



Ivoclean

Универсальная чистящая паста Ivoclean эффективно очищает адгезивные поверхности протетических реставраций после внутриротовой примерки



Monobond N

Monobond N универсальный керамический праймер для подготовки любых реставрационных поверхностей



OptraDam

Раббердам анатомической формы для абсолютной изоляции рабочего поля



Liquid Strip

Глицериновый гель для предотвращения образования кислородноингибированного слоя для композитных или керамических реставраций



OptraPol

OptraPol превосходно подходит для финишной обработки и полировки всех известных композитных материалов в один этап



Fluor Protector

Fluor Protector защитный фторсодержащий лак для снятия чувствительности и профилактики кариеса



Схема Multilink N

Зуб - Вкладка-накладка-частичная коронка - Композит - Multilink N

1 Временные реставрации удаляются



Временные реставрации удаляются. При необходимости, остатки временного цемента удаляются из полости при помощи полировочной щетки и чистящей пасты, не содержащей масел и фтора (например, **Proxyl без фтора**). Затем Отпрепарированная область высушивается воздухом, без примесей влаги и масла.

2 Примерка реставрации

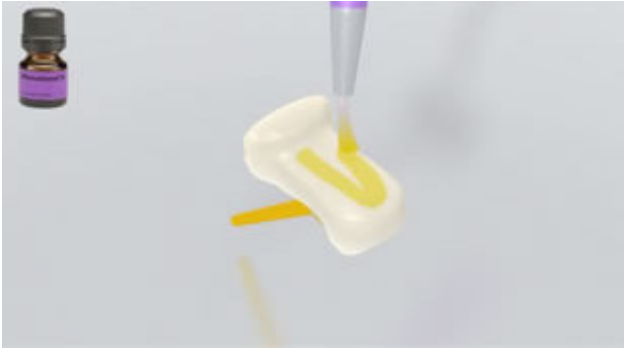


Проводится примерка постоянной реставрации. На данном этапе проверяется цвет, точность посадки и окклюзия реставрации.

3 Подготовка реставрации



Реставрация подвергается пескоструйной обработке в соответствии с указаниями производителя реставрационных материалов (например, **SR Nexco**, Al_2O_3 100 μm). Как вариант, поверхности реставрации придается шероховатость при помощи алмазных финириров.



Monobond N наносят на подготовленную поверхность при помощи кисточки или микробраша и оставляют для воздействия на 60 секунд. Затем поверхность высушивается при помощи сильной струи воздуха.

4 Очистка и изоляция отпрепарированной области

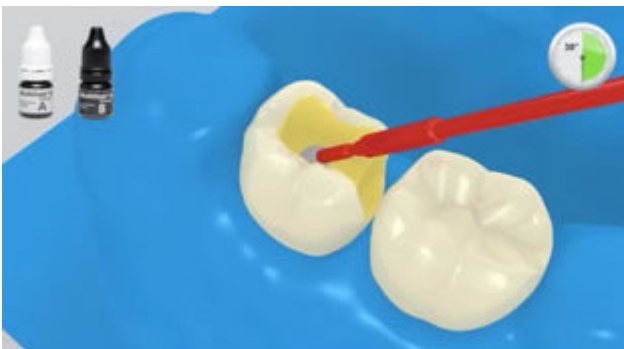


Необходимо обеспечить относительную изоляцию рабочего поля, предпочтительно при помощи **OptraDam** или, как вариант, при помощи ватных валиков и слюноотсоса.



Отпрепарированная область очищается при помощи полировочной щетки и очищающей пасты, не содержащей влаги и фтора (например, **Proxyl без фтора**). Затем ее промывают струей воды. Далее ее высушивают воздухом, не содержащим примесей масла и влаги. Пересушивания следует избегать.

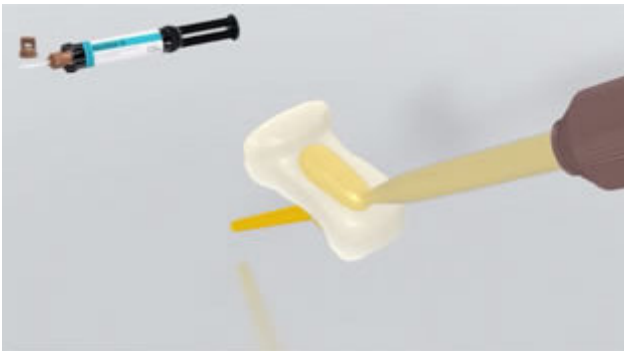
5 Нанесение Multilink N Primer A/B и Multilink N



Нанести замешанный **Multilink N Primer A/B** на всю адгезивную поверхность при помощи микробраша, начиная с поверхности эмали и втирать в течение 30 секунд.



Излишки **Multilink N Primer** распределяются при помощи сильной струи воздуха до тех пор, пока подвижная пленка не исчезнет. Так как праймер самоотвердеющий, светополимеризация не требуется!



Multilink N выдавливается из автоматическимешивающего шприца, желаемое количество наносится непосредственно на реставрацию.

6 Реставрация установлена, излишки цемента удалены



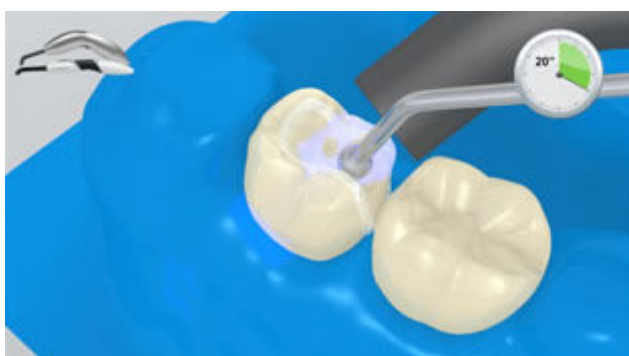
Реставрация установлена и удерживается на месте при помощи постоянного легкого давления.



Крупные излишки следует удалить при помощи подходящего инструмента (например, шпателя, кисти). Необходимо соблюдать осторожность, чтобы удалить все лишнее в труднодоступных местах (проксимальной зоне, десневой край).



Как и все композиты, **Multilink N** подвержен кислородному ингибированию. Для того, чтобы избежать этой проблемы, рекомендуется покрывать края реставрации глицериновым гелем/ блокатором воздуха (например, **Liquid Strip**) сразу же после удаления излишков цемента.



Далее границы цемента полимеризуются светом в течение еще 20 секунд (например, **Bluephase N** в режиме HIGH, приблизительно. 1200 МВт/см²). Опаковые материалы, короче говоря, все, не пропускающие свет, должны полимеризоваться в режиме химического отверждения.



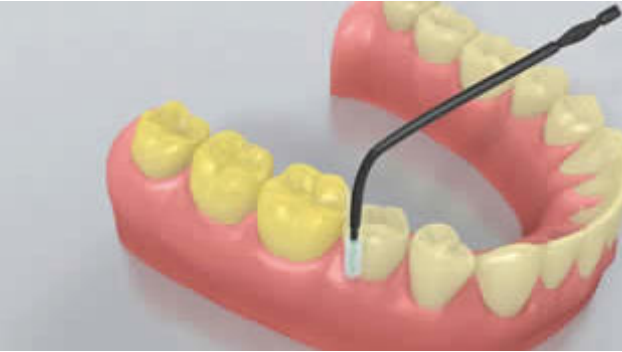
Liquid Strip смывается, раббердам удаляется.

7 Финишная обработка зафиксированной реставрации



Проксимальные участки корректируются финишными и полировочными полосками. Оклюзия и функциональные движения проверяются и в случае необходимости корректируются. Края реставрации полируются полирами (например, **OptraPol**) или дисками.

8 Обработка зубов фтором.



Тонкий слой **Fluor Protector** наносится при помощи Vivabrush или щеточки и равномерно распределяется. Лак сушится с помощью воздушного пистолета.