

Используемые продукты

Зуб - коронка - Оксидная керамика - ретенционное препарирование - Над- и поддесневой - невидимая граница - Vivaglass CEM

☐ VivaglassCEM PL

VivaglassCEM PL высокопрозрачный самотвердеющий рентгеноконтрастный стеклоиономерный цемент



☐ Proxyl fluoride-free

Профилактическая паста, не содержащая фтора



☐ OptraStick

Инструмент для нанесения, имеющий гибкую клеевую насадку



☐ Ivoclean

Универсальная чистящая паста Ivoclean эффективно очищает адгезивные поверхности протетических реставраций после внутриротовой примерки



☐ OptraGate

Позволяет удерживать губы и щеки и обеспечивает относительную изоляцию



☐ OptraPol

OptraPol превосходно подходит для финишной обработки и полировки всех известных композитных материалов в один этап



☐ Fluor Protector

Fluor Protector защитный фторсодержащий лак для снятия чувствительности и профилактики кариеса



Схема Vivaglass CEM

Зуб - коронка - Оксидная керамика - ретенционное препарирование - Над- и поддесневой - невидимая граница - Vivaglass CEM

1 Временные реставрации удаляются



Временные реставрации удаляются. При необходимости, остатки временного цемента удаляются из полости при помощи полировочной щетки и чистящей пасты, не содержащей масел и фтора (например, **Proxyl без фтора**). Затем Отпрепарированная область высушивается воздухом, без примесей влаги и масла.

2 Примерка реставрации



Проводится примерка постоянной реставрации. На данном этапе проверяется цвет, точность посадки и окклюзия реставрации.

3 Подготовка реставрации



Внутренняя поверхность реставрации подвергается пескоструйной обработке (например, **IPS e.max ZirCAD**, 1 бар, Al_2O_3 100 μm или в соответствии с указаниями производителя реставрационных материалов).

4 Очистка и изоляция отпрепарированной области



Отпрепарированная область очищается при помощи полировочной щетки и очищающей пасты, не содержащей влаги и фтора (например, **Proxyl без фтора**). Затем ее промывают струей воды. Далее ее высушивают воздухом, не содержащим примесей масла и влаги. Пересушивания следует избегать.

5 Vivaglass CEM замешивается и наносится



Vivaglass CEM порошок и жидкость замешиваются в соотношении 1:1.



Фиксирующий материал наносится на реставрацию при помощи шпателя или кисточки.

6 Реставрация установлена, излишки цемента удалены

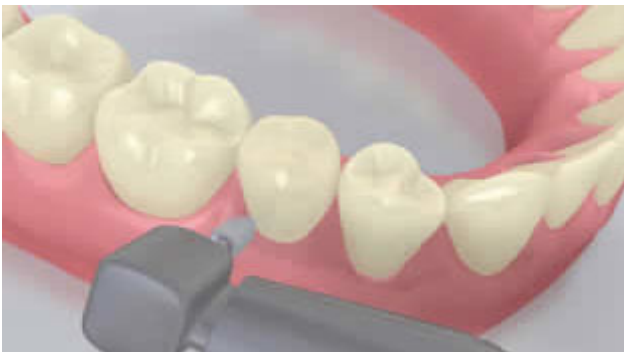


Реставрация установлена и удерживается на месте при помощи постоянного легкого давления.



Как только цемент окончательно затвердел, излишки можно удалить, например, при помощи скейлера. Установочное время примерно 4-6 минут.

7 Финишная обработка зафиксированной реставрации



Проксимальные участки корректируются финирами и полирами. Оклюзия и функциональные движения проверяются и корректируются в случае необходимости. Края реставрации полируются полирами (**OptraPol**) или дисками.

8 Обработка зубов фтором.



Тонкий слой **Fluor Protector** наносится при помощи Vivabrush или щетки и равномерно распределяется. Лак сушится с помощью воздушного пистолета.