

Используемые продукты

Зуб - коронка - Металл - ретенционное препарирование - Над- и поддесневой - невидимая граница - Vivaglass CEM

VivaglassCEM PL

VivaglassCEM PL высокопрозрачный самоотверждающийся рентгеноконтрастный стеклоиономерный цемент



Proxyl fluoride-free

Профилактическая паста, не содержащая фтора



OptraStick

Инструмент для нанесения, имеющий гибкую клеевую насадку



Ivoclean

Универсальная чистящая паста Ivoclean эффективно очищает адгезивные поверхности протетических реставраций после внутриротовой примерки



OptraGate

Позволяет удерживать губы и щеки и обеспечивает относительную изоляцию



OptraPol

OptraPol превосходно подходит для финишной обработки и полировки всех известных композитных материалов в один этап



Fluor Protector

Fluor Protector защитный фторсодержащий лак для снятия чувствительности и профилактики кариеса



Схема Vivaglass CEM

Зуб - коронка - Металл - ретенционное препарирование - Над- и поддесневой - невидимая граница - Vivaglass CEM

1 Временные реставрации удаляются



Временные реставрации удаляются. При необходимости, остатки временного цемента удаляются из полости при помощи полировочной щетки и чистящей пасты, не содержащей масел и фтора (например, **Proxyl без фтора**). Затем Отпрепарированная область высушивается воздухом, без примесей влаги и масла.

2 Примерка реставрации



Проводится примерка постоянной реставрации. На данном этапе проверяется цвет, точность посадки и окклюзия реставрации.

3 Подготовка реставрации



Внутренняя поверхность реставрации подвергается пескоструйной обработке (например, **IPS InLine**, 2 бар, Al_2O_3 100 μm или в соответствии с указаниями производителя реставрационных материалов).

4 Очистка и изоляция отпрепарированной области



Отпрепарированная область очищается при помощи полировочной щетки и очищающей пасты, не содержащей влаги и фтора (например, **Proxyl без фтора**). Затем ее промывают струей воды. Далее ее высушивают воздухом, не содержащим примесей масла и влаги. Пересушивания следует избегать.

5 Vivaglass CEM замешивается и наносится



Vivaglass CEM порошок и жидкость замешиваются в соотношении 1:1.



Фиксирующий материал наносится на реставрацию при помощи шпателя или кисточки.

6 Реставрация установлена, излишки цемента удалены

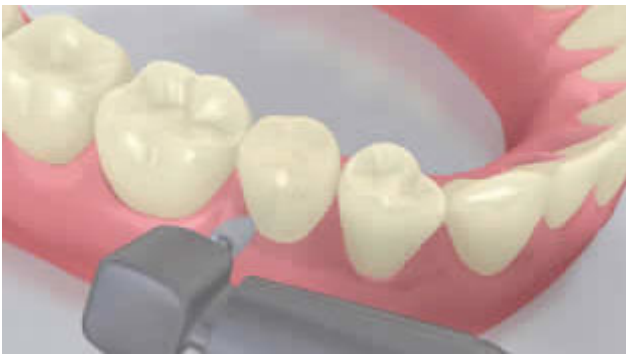


Реставрация установлена и удерживается на месте при помощи постоянного легкого давления.



Как только цемент окончательно затвердел, излишки можно удалить, например, при помощи скейлера. Установочное время примерно 4-6 минут.

7 Финишная обработка зафиксированной реставрации



Проксимальные участки корректируются финирами и полирами. Окклюзия и функциональные движения проверяются и корректируются в случае необходимости. Края реставрации полируются полирами (**OptraPol**) или дисками.

8 Обработка зубов фтором.



Тонкий слой **Fluor Protector** наносится при помощи Vivabrush или щеточки и равномерно распределяется. Лак сушится с помощью воздушного пистолета.