

Используемые продукты

Зуб - мостовидный протез - Дисиликат лития - неретенционное препарирование - Variolink N - ExciTE F DSC

☐ Variolink N

Композитный цемент двойного и светового отверждения для адгезивной фиксации керамических и композитных реставраций



☐ Proxyl fluoride-free

Профилактическая паста, не содержащая фтора



☐ OptraStick

Инструмент для нанесения, имеющий гибкую клеевую насадку



☐ Ivoclean

Универсальная чистящая паста Ivoclean эффективно очищает адгезивные поверхности протетических реставраций после внутриротовой примерки



☐ Monobond N

Monobond N универсальный керамический праймер для подготовки любых реставрационных поверхностей



☐ OptraDam

Раббердам анатомической формы для абсолютной изоляции рабочего поля



☐ N-Etch

N-Etch протравливающий гель, содержащий 37% фосфорной кислоты



☐ ExciTE F DSC

ExciTE F DSC - это выделяющий фтор однокомпонентный адгезив двойного отверждения для техники тотального протравливания



☐ Liquid Strip

Глицериновый гель для предотвращения образования кислородноингибированного слоя для композитных или керамических реставраций



☐ **OptraPol**

OptraPol превосходно подходит для финишной обработки и полировки всех известных композитных материалов в один этап



☐ **Fluor Protector**

Fluor Protector защитный фторсодержащий лак для снятия чувствительности и профилактики кариеса



Схема Variolink N

Зуб - мостовидный протез - Дисиликат лития - неретенционное препарирование - Variolink N - Excite F DSC

1 Временные реставрации удаляются



Временные реставрации удаляются. При необходимости, остатки временного цемента удаляются из полости при помощи полировочной щетки и чистящей пасты, не содержащей масел и фтора (например, **Proxyl без фтора**). Затем Отпрепарированная область высушивается воздухом, без примесей влаги и масла.

2 Примерка реставрации



Окклюзия проверяется очень осторожно, чтобы избежать поломки реставрации. В случае необходимости, проксимальные контакты корректируются и полируются керамическими полирами.



Для достижения оптимальных эстетических результатов, цвет реставрации проверяется при помощи паст **Variolink N Try-In**. После примерки пасту тщательно удаляют водяными спреями, а реставрацию высушивают воздухом без примесей масла и влаги.

3 Подготовка реставрации

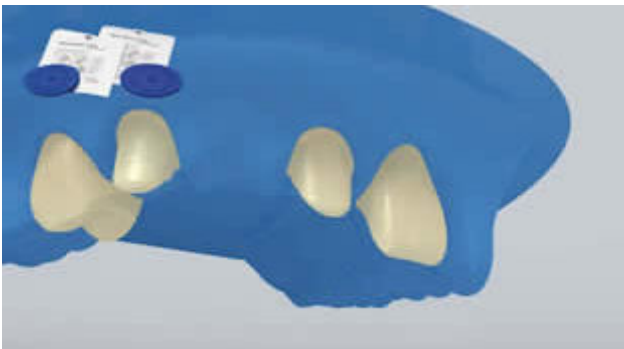


Реставрацию протравливают 5% - ной плавиковой кислотой (например, **IPS Ceramic Etching Gel**) в течение 20 секунд или в соответствии с указаниями производителя реставрационных материалов.

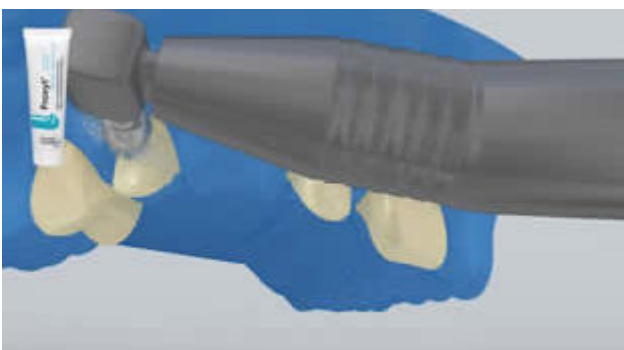


Monobond N наносят на подготовленную поверхность при помощи кисточки или микробраша и оставляют для воздействия на 60 секунд. Затем поверхность высушивается при помощи сильной струи воздуха.

4 Очистка и изоляция отпрепарированной области

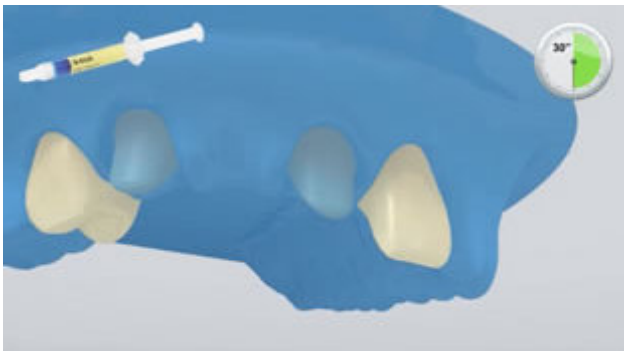


Необходимо обеспечить относительную изоляцию рабочего поля, предпочтительно при помощи **OptraDam** или, как вариант, при помощи ватных валиков и слюноотсоса.

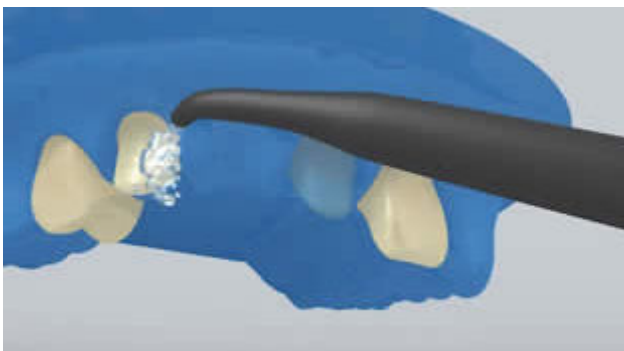


Отпрепарированная область очищается при помощи полировочной щетки и очищающей пасты, не содержащей влаги и фтора (например, **Proxyl без фтора**). Затем ее промывают струей воды. Далее ее высушивают воздухом, не содержащим примесей масла и влаги. Пересушивания следует избегать.

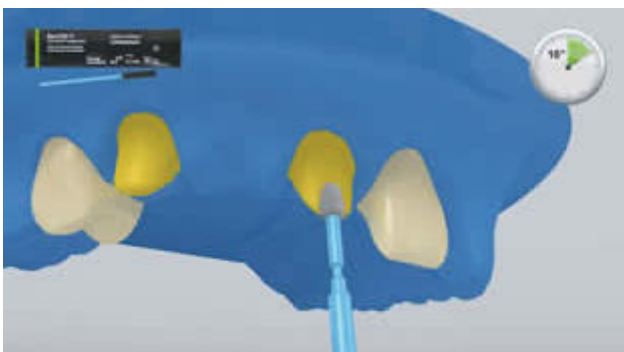
5 Подготовка отпрепарированной области и внесение адгезив .



Сначала **N-Etch** (37% гель фосфорной кислоты) наносится на препарированную эмаль, а затем на дентин (если возможно). На эмали фосфорная кислота должна оставаться для реакции 15–30 секунд, на дентине 10–15 секунд.



Затем гель тщательно смывается в течение по крайней мере 5 секунд сильной струей воды. Избыток влаги удаляется до такого состояния, когда поверхность дентина будет выглядеть увлажненной и блестящей (влажный бондинг).

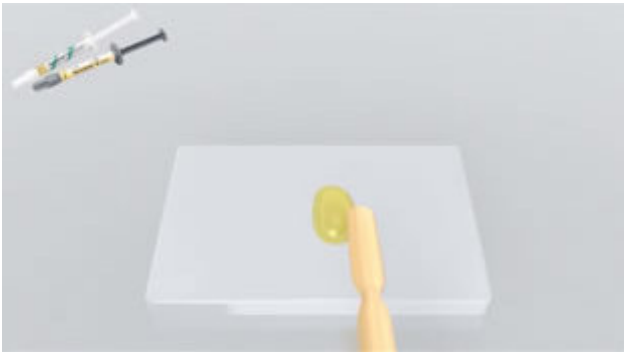


Далее, **Excite F DSC** наносится на эмаль и дентин и тщательно втирается в течение не менее 10 сек. Микробраш/щеточка смачивается свежей порцией адгезива для каждой культы зуба



Излишки **Excite F DSC** раздуваются до тонкой пленки при помощи слабой струи воздуха. Следует избегать скопления жидкости. Глянцевый внешний вид указывает на то, что поверхность была полностью запечатана.

6 Variolink N база и катализатор смешиваются



Variolink N замешивается на блоке для замешивания в соотношении 1:1 в течение 10 секунд (аккуратно при помощи лопаточки). Рабочее время замешанного Variolink N примерно 3,5 мин. при температуре 37 °C/99 °F.

7 Реставрация фиксируется на Variolink N



Замешанный **Variolink N** вносится в отпрепарированную область при помощи щеточки или лопаточки и/или при необходимости (в случае вогнутой формы, чтобы предотвратить включение пузырьков воздуха) на внутреннюю поверхность реставрации.



Реставрация установлена и удерживается на месте при помощи постоянного легкого давления.



Крупные излишки следует удалить при помощи подходящего инструмента (например, шпателя, кисти). Необходимо соблюдать осторожность, чтобы удалить все лишнее в труднодоступных местах (проксимальной зоне, десневой край).



Как и все композиты, **Variolink N** подлежит кислородному ингибированию. Для того, чтобы избежать этой проблемы, рекомендуется покрывать края реставрации глицериновым гелем/ блокатором воздуха (например, Liquid Strip) сразу же после удаления излишков цемента.

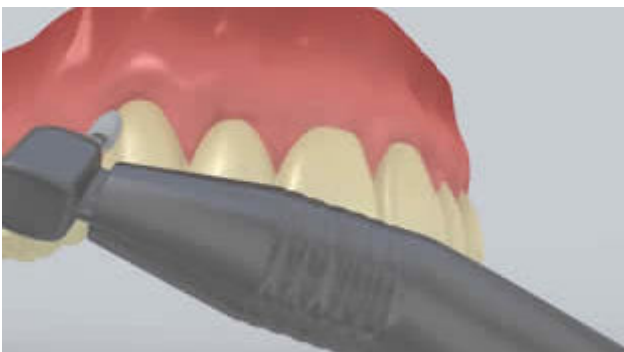


При использовании полимеризационной лампы с интенсивность света не менее 800 MBт/см^2 керамика должна полимеризоваться в течение 10 секунд на мм толщины в каждом сегменте (например, **Bluephase N**, в режиме высокой мощности, 1200 MBт/см^2).



Liquid Strip смывается, раббердам удаляется.

8 Финишная обработка зафиксированной реставрации



Проксимальные участки корректируются финишными и полировочными полосками. Оклюзия и функциональные движения проверяются и в случае необходимости корректируются. Края реставрации полируются полирами (например, **OptraPol**) или дисками.

9 Обработка зубов фтором.



Тонкий слой **Fluor Protector** наносится при помощи Vivabrush или щеточки и равномерно распределяется. Лак сушится с помощью воздушного пистолета.