

Используемые продукты

Имплант - абатмент из оксида циркония - мостовидный протез - Дисиликат лития - Multilink Speed

Multilink Speed

Самоадгезивный, самотвердеющий композитный цемент с возможностью дополнительно светового отверждения



OptraStick

Инструмент для нанесения, имеющий гибкую клеевую насадку



Telio CS Inlay

Временный светоотверждаемый реставрационный материал для глубоких полостей под вкладки (inlay) с параллельными стенками и для закрытия шахт абатментов



OptraGate

Позволяет удерживать губы и щеки и обеспечивает относительную изоляцию



Ivoclean

Универсальная чистящая паста Ivoclean эффективно очищает адгезивные поверхности протетических реставраций после внутриротовой примерки



Monobond N

Monobond N универсальный керамический праймер для подготовки любых реставрационных поверхностей



Liquid Strip

Глицериновый гель для предотвращения образования кислородноингибированного слоя для композитных или керамических реставраций



OptraPol

OptraPol превосходно подходит для финишной обработки и полировки всех известных композитных материалов в один этап



Cervitec Plus

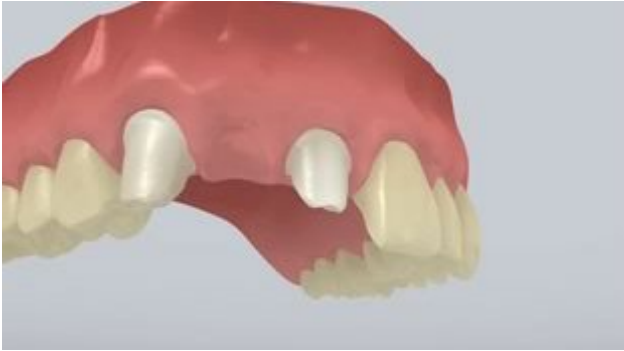
Защитный лак, содержащий хлоргексидин и тимол, для защиты обнаженных корней зубов и контролирует рост бактерий



Схема Multilink Speed

Имплант - абатмент из оксида циркония - мостовидный протез - Дисиликат лития - Multilink Speed

1 Предоперационная ситуация



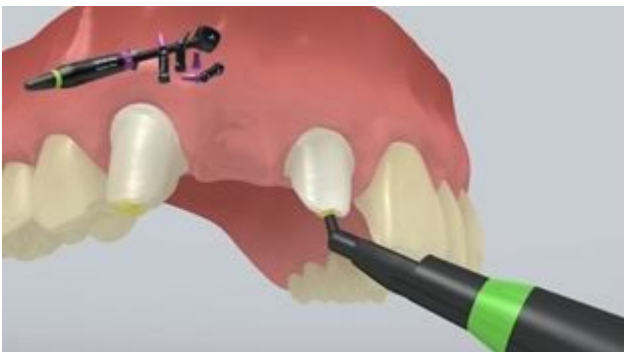
Абатмент фиксируется винтом.

2 Примерка реставрации



Проводится примерка постоянной реставрации. На данном этапе проверяется цвет, точность посадки и окклюзия реставрации.

3 Канал доступа к винту почищен и запечатан.



Шахту абатмента тщательно промывают струей воды и сушат воздухом без примесей масла. Далее шахту абатмента закрывают ватным валиком или губкой, а также **Telio CS Inlay**. Для дальнейших этапов лечения, необходимо обеспечить относительную изоляцию рабочего поля, например, при помощи **OptraGate**. Как вариант может использоваться ретракционная нить.

4 Подготовка реставрации



Реставрацию протравливают 5% - ной плавиковой кислотой (например, **IPS Ceramic Etching Gel**) в течение 20 секунд или в соответствии с указаниями производителя реставрационных материалов.



Monobond N наносят на подготовленную поверхность при помощи кисточки или микробраша и оставляют для воздействия на 60 секунд. Затем поверхность высушивается при помощи сильной струи воздуха.

5 Нанесение Multilink Speed

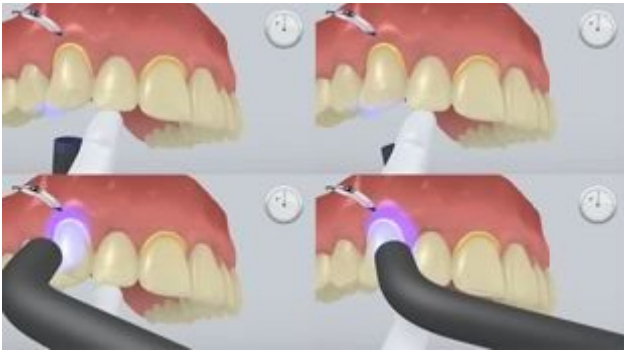


Multilink Speed выдавливается из автоматическисмешивающего шприца, желаемое количество наносится непосредственно на адгезивную поверхность реставрации.

6 Реставрация установлена, излишки цемента удалены



Реставрация установлена и удерживается на месте при помощи постоянного легкого давления.



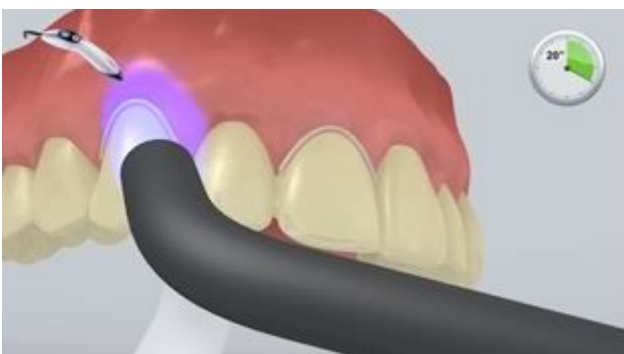
Излишки цемента отверждаются светом при помощи полимеризационной лампы (например, **Bluephase N**, 650 МВт/см², в режиме низкой мощности) в течение 1 секунды на каждую четверть (мезио-оральную, дисто-оральную, мезио-буккальную, дисто-буккальную) на расстоянии приблизительно 0-10 мм.



Гелеобразные излишки материала могут быть легко удалены имплантологическим скейлером.



Как и все композиты, **Multilink Speed** подвержен кислородному ингибированию. Для того, чтобы избежать этой проблемы, рекомендуется покрывать края реставрации глицериновым гелем/ блокатором воздуха (например, Liquid Strip) сразу же после удаления излишков цемента.

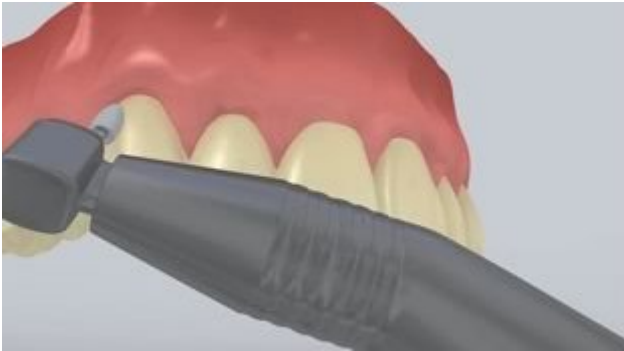


Далее границы цемента полимеризуются светом в течение еще 20 секунд (например, **Bluephase N** в режиме HIGH, приблизительно. 1200 МВт/см²). Опаковые материалы, короче говоря, все, не пропускающие свет, должны полимеризоваться в режиме химического отверждения.



Liquid Strip смывается и, где требуется OptraGate или впитывающие прокладки и ретракционные нити удаляются.

7 Финишная обработка зафиксированной реставрации



Проксимальные участки корректируются финирами и полирами. Окклюзия и функциональные движения проверяются и корректируются в случае необходимости. Края реставрации полируются полирами (**OptraPol**) или дисками.

8 Последующий уход



Наносится тонкий слой **Cervitec Plus**, где необходимо при помощи аппликатора Vivadent или кисточки. Лак распределяется сам или при помощи струи воздуха.