

Used Products

IMPLANTES - Abutment feito de Titânio - Pontes - Óxidos cerâmicos - Formato de Abutment Retentivo - Dente Posterior - Vivaglass CEM

VivaglassCEM PL

Vivaglass CEM PL é um cimento de ionômero de vidro, auto-polimerizável, radiopaco e de alta translucidez



OptraStick

Acessório que possui uma ponta adesiva flexível



Telio CS Inlay

Material restaurador provisório fotopolimerizável para preparos para inlay com paredes paralelas e selamento do acesso do parafuso de implantes



OptraGate

Ele permite a retração completa dos lábios e bochechas garantindo isolamento



Ivoclean

A pasta de limpeza universal Ivoclean limpa efetivamente as superfícies de adesão de restaurações protéticas após a prova intraoral



OptraPol

OptraPol é perfeitamente adequado para o acabamento e polimento de todos os materiais compósitos mais populares em uma única etapa



Cervitec Plus

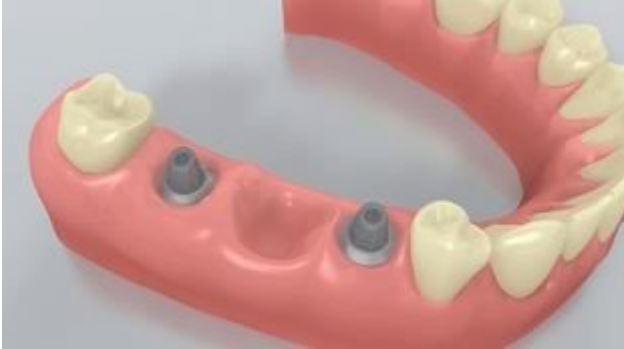
Verniz de proteção contendo clorexidina e timol, protege superfícies radiculares expostas e faz um controle bacteriano



fluxograma Vivaglass CEM

IMPLANTES - Abutment feito de Titânio - Pontes - Óxidos cerâmicos - Formato de Abutment Retentivo - Dente Posterior - Vivaglass CEM

1 Situação Pré-operatória



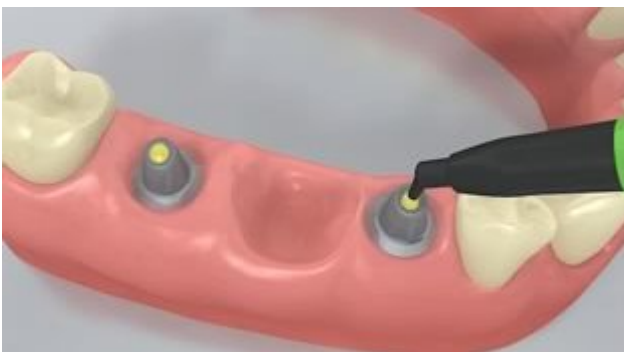
Os abutments são parafusados no lugar.

2 A restauração é testada



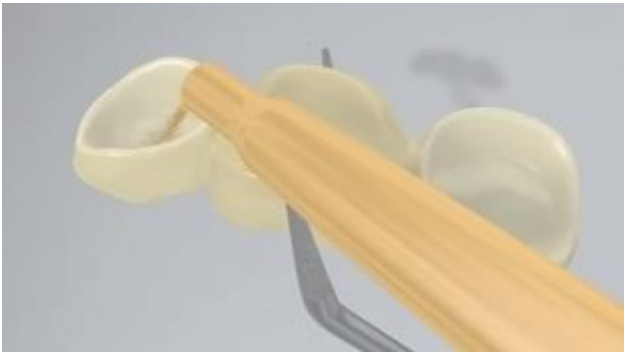
A restauração definitiva é provada na cavidade. Nesta fase, a cor, a adaptação e a oclusão da restauração são verificadas.

3 A abertura de acesso ao parafuso e limpa e selada



Detergere a fondo il canale filettato dell'abutment con spray d'acqua e asciugare con soffio d'aria privo di acqua e di olio. Successivamente sigillare il canale filettato dell'abutment con cotone, o batuffolino di spugna assorbente e **Telio CS Inlay**. Per le successive fasi del trattamento è necessario garantire un completo isolamento del campo operatorio, p.e. con **OptraGate**. E' previsto l'uso opzionale di un filo di retrazione.

4 A restauração é pre-tratada



As superfícies internas da restauração são jateadas e.g. **IPS e.max ZirCAD**, 1 bar, Al₂O₃ 100 µm ou conforme recomendado pelo fabricante dos materiais restauradores.

5 Vivaglass CEM é misturado e aplicado



O pó **Vivaglass CEM** e o líquido são misturados numa proporção de 1:1. Para a cimentação de uma ponte, a quantidade de material é aumentada, dependendo do número de dentes pilares (abutment) envolvidos.



O material de cimentação é aplicado à restauração com uma espátula ou uma escova.

6 A restauração é posicionada e o excesso de cimento é removido



A restauração é posicionada e mantida no local utilizando uma pressão leve e constante.



Uma vez que o cimento esteja completamente ajustado, o excesso é removido, por exemplo, com um cureta para implante. O tempo de secagem é de 4-6 minutos.

7 A restauração completa é concluída.



As áreas interproximais são ajustadas com tiras de acabamento e polimento. A oclusão e movimentos funcionais são checados e ajustados, e necessário. As margens da restauração são polidas com pontas polidoras (**OptraPol**) ou discos.

8 Cuidado Pós-Operatório



Uma fina camada de **Cervitec Plus** é aplicada onde é necessário, com a ajuda de um aplicador Vivadent ou um pincel. O verniz assenta sozinho ou com a aplicação de um jato de ar.