

# Used Products

IMPLANTES - Abutment feito de Óxido de Zirconia - Pontes - Dissilicato de Lítio - Multilink Speed

**Multilink Speed**

Cimento resinoso autoadesivo, autopolimerizável, com opção fotopolimerizável



**OptraStick**

Acessório que possui uma ponta adesiva flexível



**Telio CS Inlay**

Material restaurador provisório fotopolimerizável para preparos para inlay com paredes paralelas e selamento do acesso do parafuso de implantes



**OptraGate**

Ele permite a retração completa dos lábios e bochechas garantindo isolamento



**Ivoclean**

A pasta de limpeza universal Ivoclean limpa efetivamente as superfícies de adesão de restaurações protéticas após a prova intraoral



**Monobond N**

Monobond N é um primer universal para condicionamento de todos os tipos de restaurações



**Liquid Strip**

Gel de Glicerina evita a formação da camada inibidora de oxigênio de compósitos com restaurações compostas e de cerâmica



**OptraPol**

OptraPol é perfeitamente adequado para o acabamento e polimento de todos os materiais compósitos mais populares em uma única etapa



**Cervitec Plus**

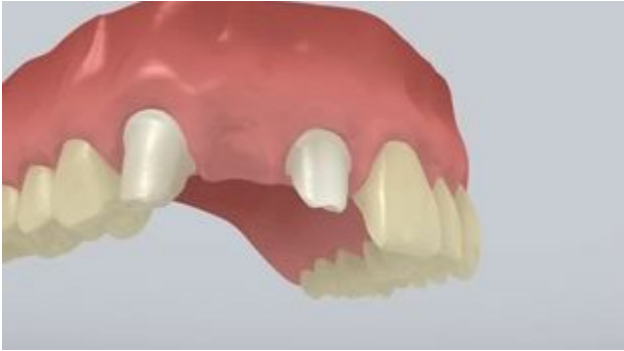
Verniz de proteção contendo clorexidina e timol, protege superfícies radiculares expostas e faz um controle bacteriano



# fluxograma Multilink Speed

IMPLANTES - Abutment feito de Óxido de Zircônia - Pontes - Dissilicato de Lítio - Multilink Speed

## 1 Situação Pré-operatória



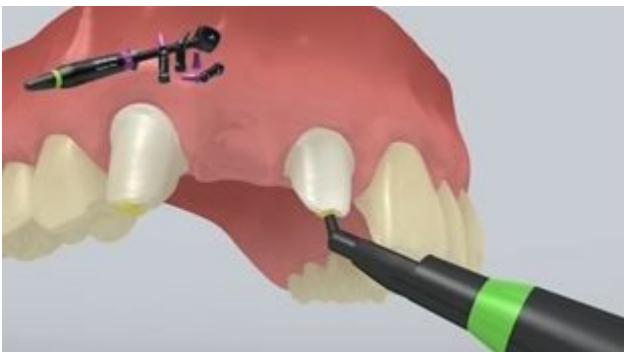
Os abutments são parafusados no lugar.

## 2 A restauração é testada



A restauração definitiva é provada na cavidade. Nesta fase, a cor, a adaptação e a oclusão da restauração são verificadas.

## 3 A abertura de acesso ao parafuso e limpa e selada



A abertura de acesso ao parafuso é cuidadosamente lavada com spray de água e seca com ar isento de óleo. Posteriormente, a abertura de acesso ao parafuso é selada com algodão ou uma bolinha de espuma e **Telio CS Inlay**. Para todas as outras medidas do tratamento, o isolamento do campo operatório, por exemplo, com OptraGate, é indispensável. Um fio retrator pode opcionalmente ser colocado.

**4** A restauração é pre-tratada



A restauração é condicionada com ácido fluorídrico 5% (ex.: **IPS Ceramic Etching Gel**) por 20 segundos, ou conforme recomendado pelo fabricante dos materiais restauradores.



**Monobond N** é aplicado na superfície pré-tratada com um pincel ou microbrush e deixe-o agir durante 60 segundos. Posteriormente, a superfície é seca com um forte jato de ar.

**5** Aplicação do Multilink Speed

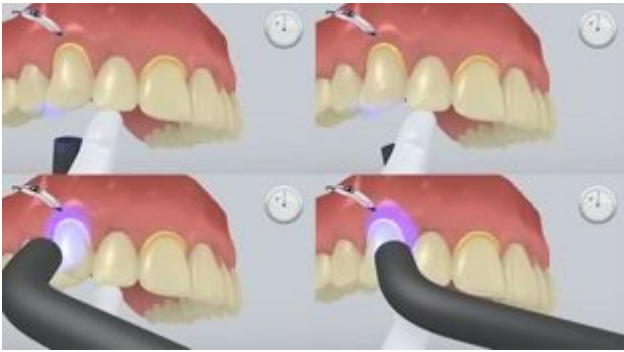


O **Multilink Speed** é dispensado da seringa automix e a quantidade desejada é aplicada diretamente sobre a restauração.

**6** A restauração é posicionada e o excesso de cimento é removido



A restauração é posicionada e mantida no local utilizando uma pressão leve e constante.



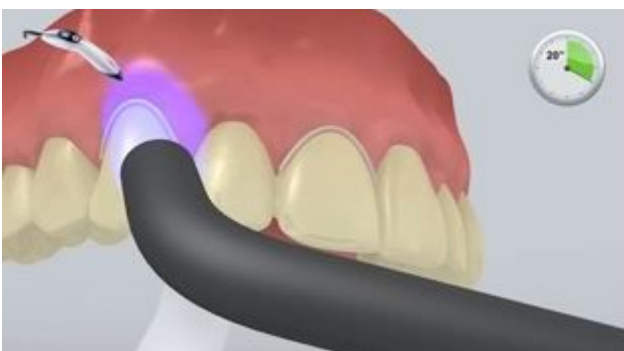
O excesso de cimento é fotopolimerizado com uma unidade de polimerização (ex.: **Bluephase N**, 650 mW/cm<sup>2</sup>, o modo **LOW**) por 1 segundo por quadrante (mesio-lingual, disto-lingual, mesio-vestibular, disto-vestibular), a uma distância aprox. de 0-10 mm.



O excesso de material com aparência de gel pode ser facilmente removido com uma cureta de implante



Como todos os compósitos, **Multilink Speed** é sujeito à inibição pelo oxigênio. A fim de evitar este problema, é aconselhável cobrir as margens da restauração, com uma camada de gel de glicerina (ex.: **Liquid Strip**) imediatamente após a remoção do excesso de cimento.



Em seguida, todas as margens do cimento são fotopolimerizadas por 20 seg. (ex.: **Bluephase N** no modo **HIGH**, aprox. 1.200 mW/cm<sup>2</sup>). Materiais que são opacos, em outras palavras, onde não ocorre a passagem da luz, deve-se permitir o tempo de autopolimerização do cimento.



O **Liquid Strip** é enxaguado e onde foi necessário o uso do OptraGate, os absorventes higiênicos e os fios afastadores, são removidos.

**7** A restauração completa é concluída.



As áreas interproximais são ajustadas com tiras de acabamento e polimento. A oclusão e movimentos funcionais são checados e ajustados, e necessário. As margens da restauração são polidas com pontas polidoras (**OptraPol**) ou discos.

**8** Cuidado Pós-Operatório



Uma fina camada de **Cervitec Plus** é aplicada onde é necessário, com a ajuda de um aplicador Vivadent ou um pincel. O verniz assenta sozinho ou com a aplicação de um jato de ar.