

Used Products

DENTES - Pontes - Dissilicato de Lítio - Preparo Retentivo - Supra-gengival - Margem Visível - Multilink N

☐ **Multilink N**

Cimento resinoso universal autopolimerizável



☐ **Proxyl livre de flúor**

Pasta profilática sem flúor



☐ **OptraStick**

Acessório que possui uma ponta adesiva flexível



☐ **Ivoclean**

A pasta de limpeza universal Ivoclean limpa efetivamente as superfícies de adesão de restaurações protéticas após a prova intraoral



☐ **Monobond N**

Monobond N é um primer universal para condicionamento de ftdos os tipos de restaurações



☐ **OptraDam**

OptraDam Plus é um dique de borracha moldado anatomicamente para o isolamento absoluto do campo operatório



☐ **Liquid Strip**

Gel de Glicerina evita a formação da camada inibidora de oxigênio de compósitos com restaurações compostas e de cerâmica



☐ **OptraPol**

OptraPol é perfeitamente adequado para o acabamento e polimento de todos os materiais compósitos mais populares em uma única etapa



☐ **Fluor Protector**

Fluor Protector é um verniz de proteção para dessensibilização e profilaxia contra as cáries. Ele contém flúor



fluxograma Multilink N

DENTES - Pontes - Dissilicato de Lítio - Preparo Retentivo - Supra-gengival - Margem Visível - Multilink N

1 O temporário é removido



O material provisório é removido. Se necessário, o restante do cimento provisório é removido com uma escova de polimento e pasta profilática livre de flúor e óleo (ex.: **Proxyl livre de flúor**). Em sequência, o preparo é seco com jato de ar livre de óleo.

2 A restauração é testada



A restauração definitiva é provada na cavidade. Nesta fase, a cor, a adaptação e a oclusão da restauração são verificadas.

3 A restauração é pre-tratada



A restauração é condicionada com ácido fluorídrico 5% (ex.: **IPS Ceramic Etching Gel**) por 20 segundos, ou conforme recomendado pelo fabricante dos materiais restauradores.

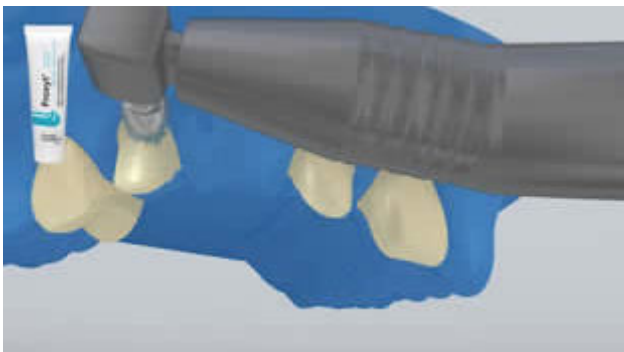


Monobond N é aplicado na superfície pré-tratada com um pincel ou microbrush e deixe-o agir durante 60 segundos. Posteriormente, a superfície é seca com um forte jato de ar.

4 A preparação é isolada e limpa.

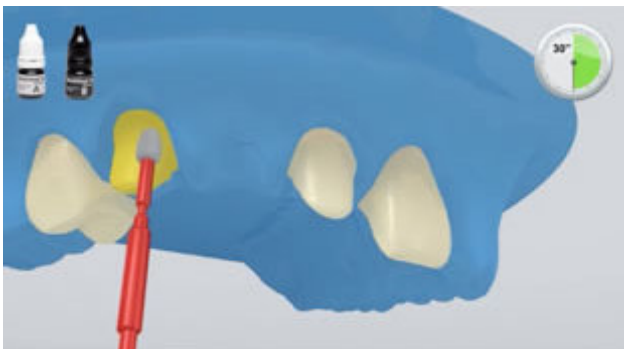


Isolamento relativo do campo operatório - de preferência com OptraDam ou, alternativamente, com almofadas absorventes e um sugador de saliva - é indispensável.

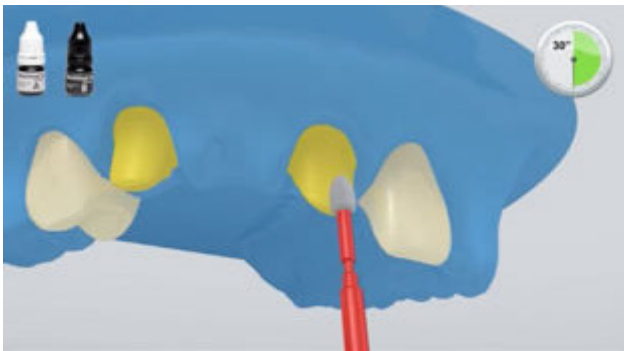


O preparo é limpo com uma escova de polimento e pasta profilática livre de flúor e óleo (ex.: **Proxyt livre de flúor**). Então, é condicionado com spray de água. Em sequência, o preparo é seco com jato de ar livre de óleo. Excesso de secagem deve ser evitado.

5 Multilink N Primer A/B e Multilink N são aplicados



Aplicar a mistura do **Multilink N Primer A/B** sobre a superfície de união utilizando um microbrush, começando pela superfície do esmalte, esfregando-o por 30 seg.



O microbrush / pincel é molhado com adesivo fresco para cada abutment.



O excesso de **Multilink N Primer** é disperso com um forte jato de ar até que a película móvel desapareça. Uma vez que o primer é autopolimerizável, a fotopolimerização é desnecessária!



O **Multilink N** é dispensado da seringa automix e a quantidade desejada é aplicada diretamente sobre a restauração.

6 A restauração é posicionada e o excesso de cimento é removido



A restauração é posicionada e mantida no local utilizando uma pressão leve e constante.



Excesso é removido com um instrumento adequado (ex.: uma espátula ou pincel). Cuidados devem ser tomados para remover todo o excesso em áreas de difícil acesso. (proximais, margem gengival).



Como todos os compósitos, **Multilink N** é sujeito à inibição pelo oxigênio. A fim de evitar este problema, é aconselhável cobrir as margens da restauração, com uma camada de gel de glicerina (ex.: **Liquid Strip**) imediatamente após a remoção do excesso de cimento.

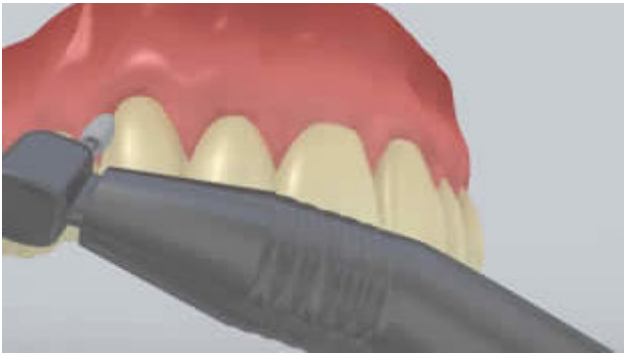


Em seguida, todas as margens do cimento são fotopolimerizadas por 20 seg. (ex.: **Bluephase N** no modo **HIGH**, aprox. 1.200 mW/cm²). Materiais que são opacos, em outras palavras, onde não ocorre a passagem da luz, deve-se permitir o tempo de autopolimerização do cimento.



O **Liquid Strip** é enxaguado e o isolamento é removido.

7 A restauração completa é concluída.



As áreas interproximais são ajustadas com tiras de acabamento e polimento. A oclusão e movimentos funcionais são checados e ajustados, se necessário. As margens da restauração são polidas com pontas polidoras (**OptraPol**) ou discos.

8 Aplicação de Fluor nos Dentes



Uma fina camada do **Flúor Protector** é aplicado com um Vivabrush ou pincel e distribuído uniformemente. O verniz é seco com um jato de ar.