

Used Products

DENTES - Facetas - Compósitos - Variolink N - Syntac

Variolink N

Cimento resinoso dual e fotopolimerizável, adequado para cimentação adesiva de restaurações em cerâmica e de compósito



Proxyl livre de flúor

Pasta profilática sem flúor



OptraStick

Acessório que possui uma ponta adesiva flexível



Ivoclean

A pasta de limpeza universal Ivoclean limpa efetivamente as superfícies de adesão de restaurações protéticas após a prova intraoral



Monobond N

Monobond N é um primer universal para condicionamento de todos os tipos de restaurações



OptraDam

OptraDam Plus é um dique de borracha moldado anatomicamente para o isolamento absoluto do campo operatório



N-Etch

Gel de condicionamento total contendo 37% de ácido fosfórico



Syntac

Syntac é o agente de adesão clássico para uma ótima adesão química entre o compósito e a estrutura dental



Liquid Strip

Gel de Glicerina evita a formação da camada inibidora de oxigênio de compósitos com restaurações compostas e de cerâmica



OptraPol

OptraPol é perfeitamente adequado para o acabamento e polimento de todos os materiais compósitos mais populares em uma única etapa



Fluor Protector

Fluor Protector é um verniz de proteção para dessensibilização e profilaxia contra as cáries. Ele contém flúor



fluxograma Variolink N

DENTES - Facetas - Compósitos - Variolink N - Syntac

1 O temporário é removido



O material provisório é removido. Se necessário, o restante do cimento provisório é removido com uma escova de polimento e pasta profilática livre de flúor e óleo (ex.: **Proxyt livre de flúor**). Em sequência, o preparo é seco com jato de ar livre de óleo.

2 A restauração é testada



A oclusão é verificada com muito cuidado para evitar fratura da restauração. Se necessário, os contatos proximais são ajustados e polidos com polidores de cerâmica.



Para melhores resultados estéticos, a cor da restauração é verificada com **Variolink N Try-In**. Depois de testá-la, a pasta é completamente removida com spray de água da restauração e seca com jato de ar livre de umidade e óleo.

3 A restauração é pre-tratada



A restauração é jateada de acordo com as instruções dos fabricantes dos materiais (ex.: **SR Nexco**, 2 bar, Al_2O_3 100 μm). Alternativamente, a restauração é tornada áspera com pontas de diamantes de acabamento.



Monobond N é aplicado na superfície pré-tratada com um pincel ou microbrush e deixe-o agir durante 60 segundos. Posteriormente, a superfície é seca com um forte jato de ar.

4 A preparação é isolada e limpa.



Isolamento relativo do campo operatório - de preferência com **OptraDam** ou, alternativamente, com almofadas absorventes e um sugador de saliva - é indispensável.



O preparo é limpo com uma escova de polimento e pasta profilática livre de flúor e óleo (ex.: **Proxyl livre de flúor**). Então, é condicionado com spray de água. Em sequência, o preparo é seco com jato de ar livre de óleo. Excesso de secagem deve ser evitado.

5 A preparação é pre-tratada e o adesivo é aplicado



Primeiramente, **N-Etch** (37% ácido fosfórico gel) é aplicado ao esmalte preparado e, em seguida, sobre a dentina (se disponível). No esmalte, o ácido fosfórico é deixado durante 15-30 segundos, e em dentina, de 10-15 segundos.



Em seguida, o gel é completamente enxaguado durante, pelo menos, 5 segundos, com um fluxo vigoroso de água. O excesso de umidade é retirado até que a superfície da dentina pareça um pouco úmida e brilhante (técnica úmida).



O **Syntac Primer** é levemente esfregado no preparo. Syntac Primer deve permanecer na dentina durante por 15 segundos. Excessos do Syntac Primer são dispersos com ar e completamente seco. Ele não deve ser lavado!

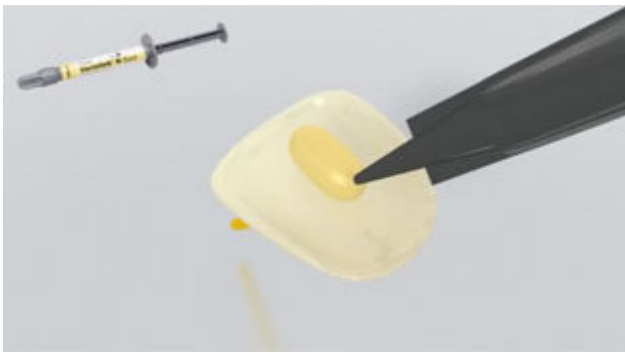


O **Syntac Adesivo** é aplicado e deixado a reagir durante 10 segundos. Em seguida, o preparo é completamente seco com um jato de ar. Ele não deve ser lavado!

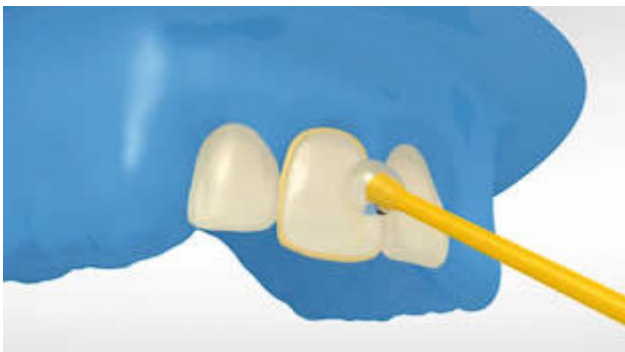


O **Heliobond** é aplicado e dispersado até formar uma película fina. O Heliobond é polimerizado, juntamente com o material de cimentação.

6 A restauração é posicionada com Variolink N



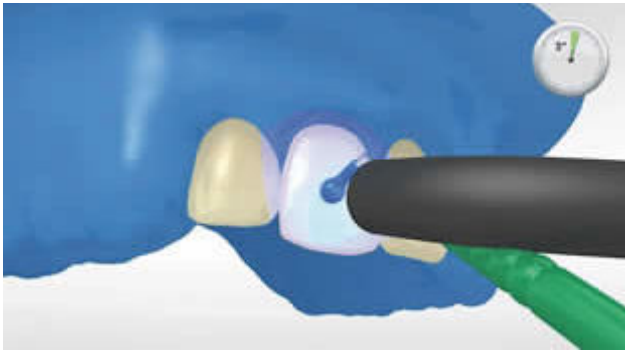
Variolink N Base é aplicado diretamente sobre o preparo com um pincel ou espátula e / ou com a ajuda de uma ponta aplicadora. Se desejar, pode ser aplicada na superfície interna da restauração.



A restauração é posicionada e mantida no local utilizando uma pressão leve e constante.



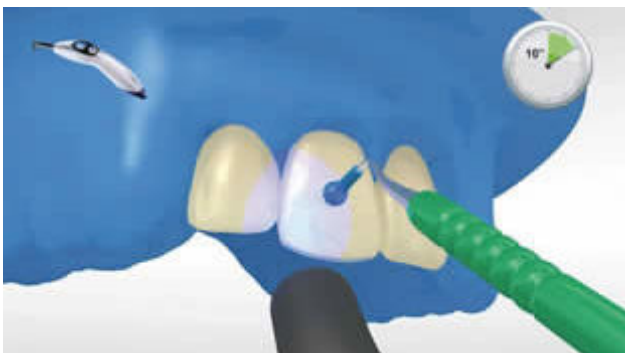
Excesso é removido com um instrumento adequado (ex.: uma espátula ou pincel). Cuidados devem ser tomados para remover todo o excesso em áreas de difícil acesso. (proximais, margem gengival).



A pressão deve ser mantida na restauração durante a fotopolimerização de uma pequena área por 3-4 segundos (ex.: **Bluephase N**, 650 mW/cm², de modo BAIXO). Qualquer excesso é removido com um instrumento adequado.



Como todos os compósitos, **Variolink N** é sujeito à inibição pelo oxigênio. A fim de evitar este problema, é aconselhável cobrir as margens da restauração, com uma camada de gel de glicerina (ex.: **Liquid Strip**) imediatamente após a remoção do excesso de cimento.

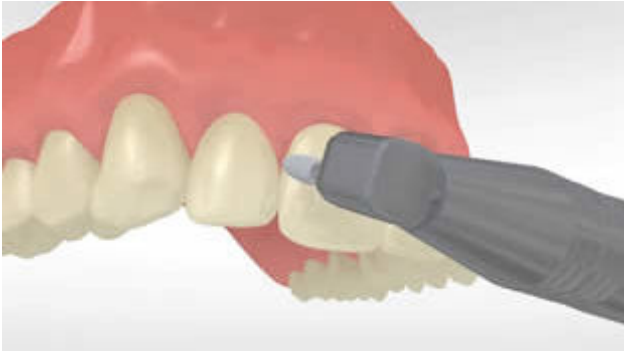


Quando um aparelho de polimerização com uma intensidade de luz de pelo menos 800 mW/cm² é usado, o compósito deve ser fotoativado durante 10 segundos por mm de espessura e segmento (ex.: **Bluephase N** no modo **HIGH**, aprox. 1.200 mW/cm²).



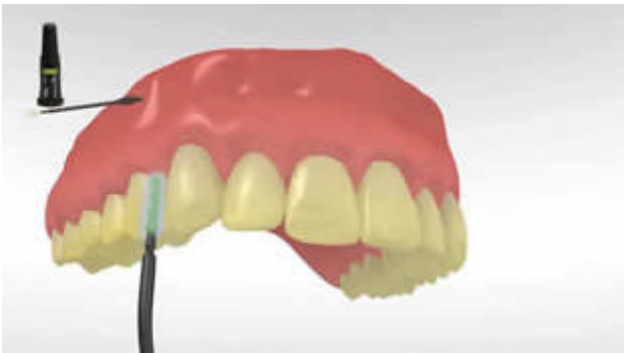
O **Liquid Strip** é enxaguado e o isolamento é removido.

7 A restauração completa é concluída.



As áreas interproximais são ajustadas com tiras de acabamento e polimento. A oclusão e movimentos funcionais são checados e ajustados, se necessário. As margens da restauração são polidas com pontas polidoras (**OptraPol**) ou discos.

8 Aplicação de Fluor nos Dentes



Uma fina camada do **Flúor Protector** é aplicado com um Vivabrush ou pincel e distribuído uniformemente. O verniz é seco com um jato de ar.