

Used Products

ZĄB - Wkład koronowo-korzeniowy - Ceramika na tlenk cyrkonu - SpeedCEM Plus

SpeedCEM Plus

Samoadhezyjny, chemoutwardzalny cement kompozytowy z opcją utwardzania światłem



OptraDam

Anatomiczny kształt koferdamu dla całkowitej izolacji pola zabiegowego



Total Etch

Total Etch jest 37% kwasem ortofosforowym w postaci żelu



Monobond Plus

Monobond Plus to uniwersalny primer zwiększający siłę łączenia cementów z każdym rodzajem podbudowy protetycznej



ExciTE F

ExciTE F jest światłoutwardzalnym, jednoskładnikowym materiałem łączącym, uwalniającym fluor wymagającym zastosowania techniki trawienia tkanek Total-Etch



MultiCore

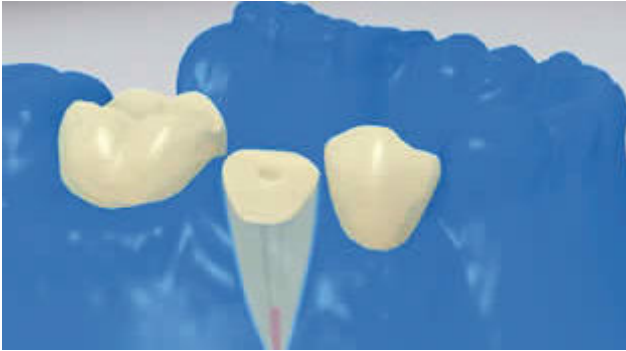
Odbudowa zębów w zębach żywych oraz leczonych endodontycznie



Schemat blokowy SpeedCEM Plus

ZĄB - Wkład koronowo-korzeniowy - Ceramika na tlenk cyrkonu - SpeedCEM Plus

1 Sytuacja przed zacementowaniem



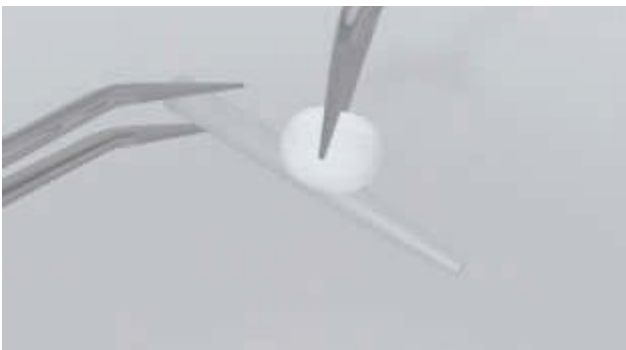
Niezbędna jest izolacja pola zabiegowego- najlepiej za pomocą koferdamu **OptraDam** lub ewentualnie za pomocą wałeczków z ligniny i ślinociągu.

2 Przymiarka wkładu koronowo- korzeniowego



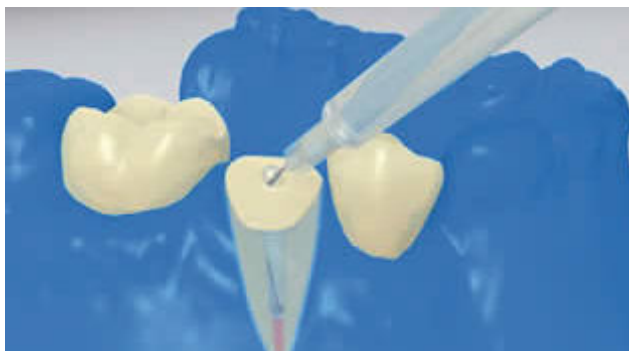
Przymiarka wkładu koronowo-korzeniowego. W przypadku zastosowania prefabrykowanych wkładów koronowo-korzeniowych, należy zwrócić uwagę na ich nadmierną długość. Skrócenie długości tych wkładów następuje poza jamą ustną, z użyciem diamentowych wiertel do szlifowania zębów.

3 Wstępne opracowanie wkładu koronowo-korzeniowego



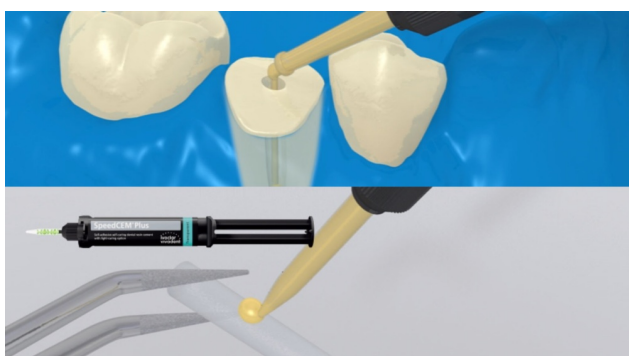
Po przymiarce, oczyścić wkład koronowo-korzeniowy alkoholem lub przygotować go zgodnie z zaleceniami producenta.

4 Odkazanie kanału korzeniowego



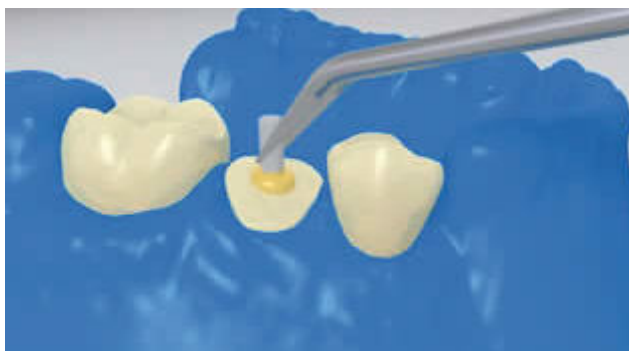
Na koniec, zdezynfekować kanał korzeniowy i wysuszyć sączkami papierowymi.

5 Aplikacja SpeedCEM Plus

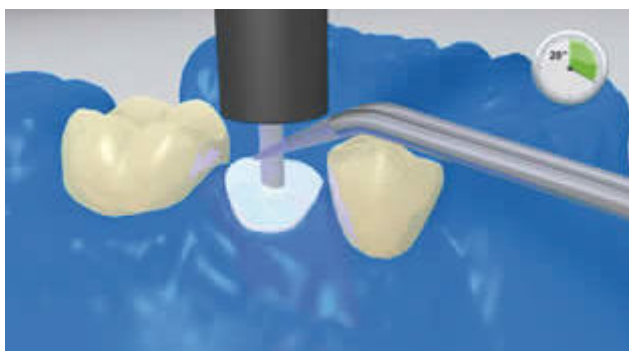


Nałożyć zmieszany **SpeedCEM Plus** na przygotowany wkład koronowo-korzeniowy zgodnie z zaleceniami producenta. Dodatkowo, można nałożyć SpeedCEM Plus bezpośrednio do kanału korzeniowego za pomocą Intra Canal Tips.

6 Zacementowanie wkładu koronowo-korzeniowego

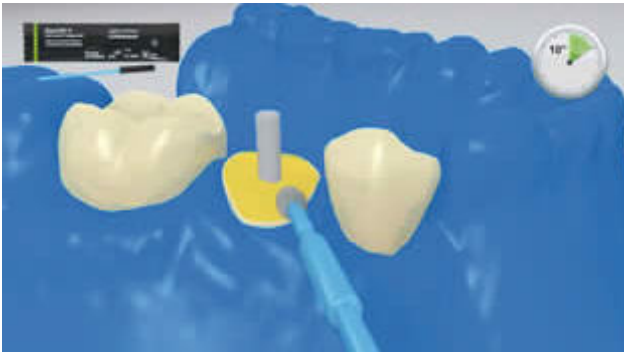


Umieścić wkłady koronowo-korzeniowe na miejscu i usunąć nadmiary cementu.

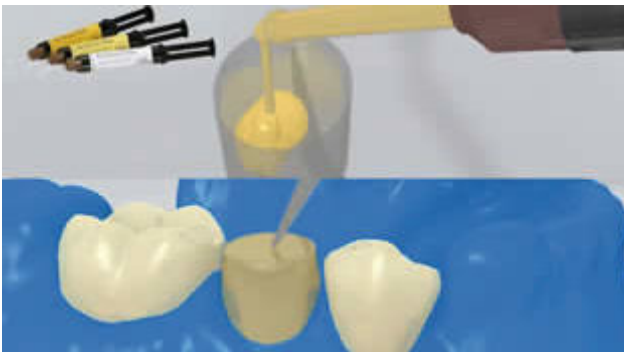


Potem, utwardzać **SpeedCEM Plus** za pomocą lampy polimeryzacyjnej przez 20 sek. W tym czasie, wkład koronowo-korzeniowy zostanie unieruchomiony wskutek polimeryzacji światłem. Materiały opakerowe, tzn. nieprzepuszczalne dla światła, powinny związać chemicznie.

7 Odbudowa zrębu koronowego zęba



Wytrawić oczyszczone powierzchnie zębiny i ostatecznie pokryć je materiałem łączącym (np.: **Excite F**, Syntac).



Napełnić kształtkę materiałem do odbudowy zrębu koronowego (np.: **MultiCore Flow**). Później, zastosować małą ilość tego materiału bezpośrednio na przygotowaną zębinę. Umieścić kształtkę z materiałem na opracowanym zębie.



Utwardzać materiał do odbudowy zrębu koronowego zgodnie z zaleceniami producenta.

8 Opracowanie zrębu koronowego zęba z wykonaniem odpowiedniego stopnia (ferrule)



Usunąć kształtkę odtwarzającą zręb koronowy, opracować zręb koronowy zęba, a następnie dostosować go do potrzeb uzupełnienia protetycznego.