

Used Products

ZAB - Most - Metal - Nieretencyjny kształt preparacji - Variolink Esthetic

- Variolink Esthetic**
Estetyczny, światło i dualniewiążący adhezyjny system do cementowania
- Proxyl bez fluoru**
Pasta profilaktyczna bez zawartości fluoru
- OptraStick**
instrumentem do przenoszenia elementów protetycznych podczas ich mocowania do powierzchni zębów
- Ivoclean**
Uniwersalna pasta oczyszczająca Ivoclean skutecznie czyszczyca wewnętrzne powierzchnie uzupełnień protetycznych zanieczyszczonych podczas przymiarki w jamie ustnej
- Monobond Plus**
Monobond Plus to uniwersalny primer zwiększający siłę łączenia cementów z każdym rodzajem podbudowy protetycznej
- OptraDam**
Anatomiczny kształt koferdamu dla całkowitej izolacji pola zabiegowego
- Total Etch**
Total Etch jest 37% kwasem ortofosforowym w postaci żelu
- Adhese Universal**
Adhese Universal jest jednoskładnikowym, światłoutwardzalnym materiałem łączącym przeznaczonym do stosowania w połączeniu ze wszystkimi technikami trawienia tkanek zęba, stosowany w procedurach łączenia uzupełnień pośrednich i bezpośrednich.
- OptraPol**
OptraPol jest przeznaczony do wstępnego i ostatecznego polerowania wszystkich dostępnych materiałów kompozytowych w jednym etapie
- Fluor Protector**
Fluor Protector jest lakierem ochronnym, zawierającym fluor, stosowanym w profilaktyce próchnicy oraz do znoszenia nadwrażliwości



Schemat blokowy Variolink Esthetic

ZĄB - Most - Metal - Nieretencyjny kształt preparacji - Variolink Esthetic

1 Usunięcie uzupełnienia tymczasowego



Usunąć uzupełnienie tymczasowe. Jeśli zajdzie taka potrzeba, usunąć pozostałe resztki cementu za pomocą szczoteczki do polerowania i pasty czyszczącej bez oleju i fluoru (np.: Proxyl bez fluoru). Później wysuszyć obszar preparacji sprężonym powietrzem wolnym od oleju i wody.

2 Przymiarka uzupełnienia

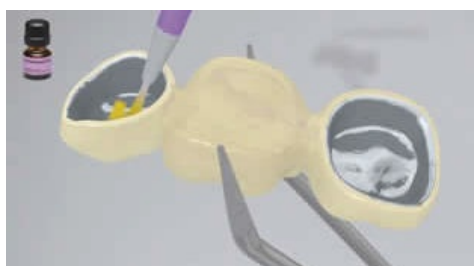


Przymiarka stałego uzupełnienia. Na tym etapie, należy sprawdzić kolor, dokładność dopasowania uzupełnienia protetycznego oraz okluzję.

3 Wstępne opracowanie uzupełnienia



Wypiaskować wewnętrzne powierzchnie uzupełnienia protetycznego zgodnie z zaleceniami producenta materiałów do odbudowy zębów.



Pokryć materiałem **Monobond Plus** przygotowaną powierzchnię za pomocą szczoteczki lub mikrobrusha i pozostawić go na 60 sek. Później wysuszyć powierzchnię silnym strumieniem powietrza.

4 Izolacja i oczyszczenie powierzchni preparacji

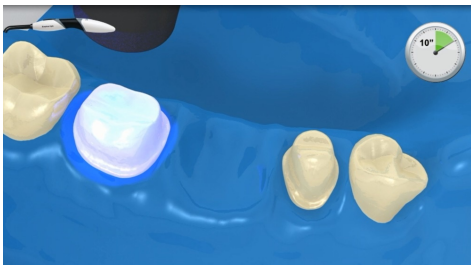
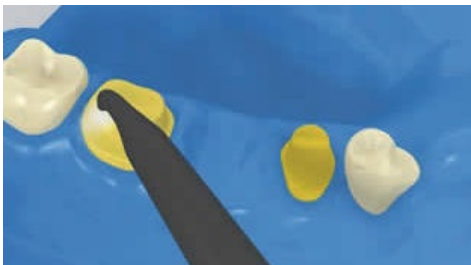
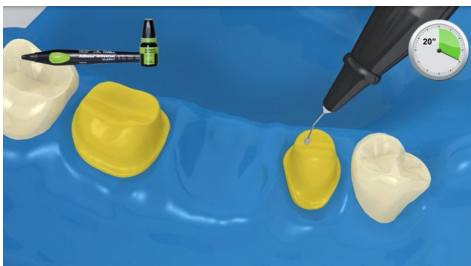
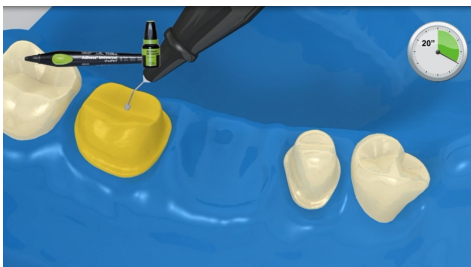


Niezbędna jest izolacja pola zabiegowego - najlepiej za pomocą koferdamu **OptraDam** lub ewentualnie za pomocą wałków z ligniny i ślinociągu.

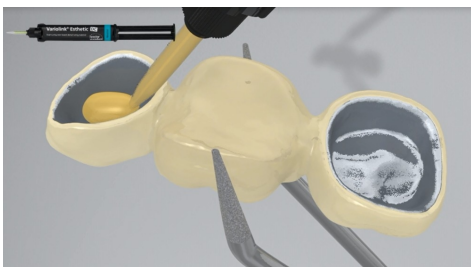


Oczyścić preparację zęba za pomocą szczoteczki do polerowania i pasty do czyszczenia bez wilgoci i fluoru (np.: **Proxyl bez fluoru**). Następnie, wypłukać spray'em wodnym. Potem wysuszyć powietrzem wolnym od oleju i wilgoci. Unikać przesuszenia.

5 Wstępne opracowanie powierzchni zęba i aplikacja materiału łączącego



6 Cementowanie uzupełnienia za pomocą Variolink Esthetic



Opcjonalny: Zastosować kwas ortofosforowy w postaci żelu (np. **Total Etch**) na szkliwo i pozostawić na czas reakcji 15-30 sek.

Dokładnie spłukiwać silnym strumieniem wody przez co najmniej 5 sek. i osuszyć skompresowanym powietrzem do momentu, aż powierzchnia szkliwa stanie się kredowo biała.

Zaczynając od szkliwa, pokryć powierzchnię zębów materiałem **Adhese Universal**. Wcierać materiał łączący w powierzchnię przez co najmniej 20 sek.

Zaleca się, aby zanurzać mikrobrush lub pędzelek w systemie łączącym oddzielnie dla każdego zęba filarowego.

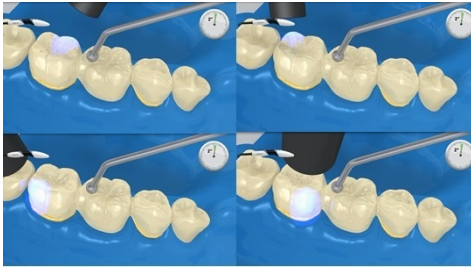
Rozprowadzić **Adhese Universal** powietrzem wolnym od wilgoci i oleju, aż do uzyskania błyszczącej, nieruchomej warstwy filmu. Unikać tworzenia warstw.

Materiał **Adhese Universal** polimeryzować przez 10 sekund światłem o intensywności powyżej 500 mW/cm² (np. **Bluephase Style**)

Wycisnąć **Variolink Esthetic DC** ze strzykawki automix i wprowadzić pożądaną ilość bezpośrednio do uzupełnienia protetycznego.



Umieścić uzupełnienie protetyczne we właściwym miejscu, stosując niewielki, stały nacisk.



Nadmiar cementu spolimeryzować światłem lampy (np. **Bluephase Style**) przez 2 sekundy na ćwiartkę powierzchni (mezialno-językową/podniebienną, dystalno-językową/podniebienną, mezialno-policzkową, dystalno-policzkową) z odległości max. 10 mm.



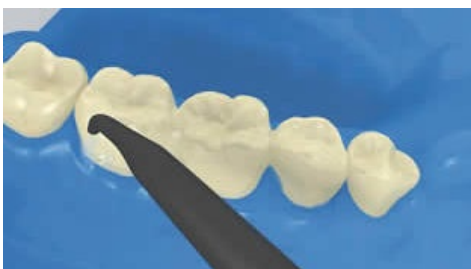
Nadmiary materiału w postaci żelu mogą być łatwo usunięte za pomocą skalera.



Jak wszystkie inne kompozyty, **Variolink Esthetic** ulega inhibicji tlenowej. Aby zapobiec temu problemowi, zaleca się pokrycie brzegów uzupełnienia żelem glicerynowym/airblock (blokerem dostępu powietrza, np. Liquid Strip) natychmiast po usunięciu nadmiarów cementu.



Następnie polimeryzować cement przy granicach preparacji przez kolejne 20 sek. (około 1,100mW/cm²). Materiały nieprzeierne, tzn. nieprzepuszczalne dla światła, powinny być wiązane chemicznie.



Splukać **Liquid Strip** i usunąć koferdam.

7 Ostateczne opracowanie gotowego uzupełnienia



Opracować powierzchnie stykowe za pomocą pasków ściernych i pasków do polerowania. Sprawdzić okluzję, a jeśli zajdzie taka potrzeba, dostosować powierzchnię żującą do zgryzu (w zwarciu i przy ruchach bocznych). Następnie, wypolerować brzegi uzupełnienia za pomocą gumek (**OptraPol**) lub dysków.

8 Fluoryzacja zębów



Nałożyć cienką warstwę lakieru **Fluor Protector** za pomocą szczoteczki Vivabrush lub pędzelka, a następnie równomiernie ją rozprowadzić. Wysuszyć lakier za pomocą sprężonego powietrza z dmuchawki.