

Used Products

ZĄB - Most - Dwukrzemian litu - Nieretencyjny kształt preparacji - Variolink Esthetic - ExciTE F DSC

Variolink Esthetic

Estetyczny, światło i dualniewiążący adhezyjny system do cementowania



Proxyl bez fluoru

Pasta profilaktyczna bez zawartości fluoru



OptraStick

instrumentem do przenoszenia elementów protetycznych podczas ich mocowania do powierzchni zębów



Monobond Etch&Prime

Monobond Etch & Prime to pierwszy na świecie jednoskładnikowy primer do ceramiki, który pozwala na trawienie i silanizację powierzchni ceramik szklanych w jednej prostej procedurze



OptraDam

Anatomiczny kształt koferdamu dla całkowitej izolacji pola zabiegowego



Total Etch

Total Etch jest 37% kwasem ortofosforowym w postaci żelu



ExciTE F DSC

ExciTE F DSC - Dual cure Single Component - materiał łączący uwalniający fluor o podwójnym mechanizmie polimeryzacji, wymagający techniki całkowitego trawienia tkanek Total-Etch



Liquid Strip

Żel glicerynowy do ochrony warstwy kompozytu przed inhibicyjnym działaniem tlenu z powietrza atmosferycznego



OptraPol

OptraPol jest przeznaczony do wstępnego i ostatecznego polerowania wszystkich dostępnych materiałów kompozytowych w jednym etapie



Fluor Protector

Fluor Protector jest lakierem ochronnym, zawierającym fluor, stosowanym w profilaktyce próchnicy oraz do znoszenia nadwrażliwości



Schemat blokowy Variolink Esthetic

ZĄB - Most - Dwukrzemian litu - Nieretencyjny kształt preparacji - Variolink Esthetic - ExcITE F DSC

1 Usunięcie uzupełnienia tymczasowego

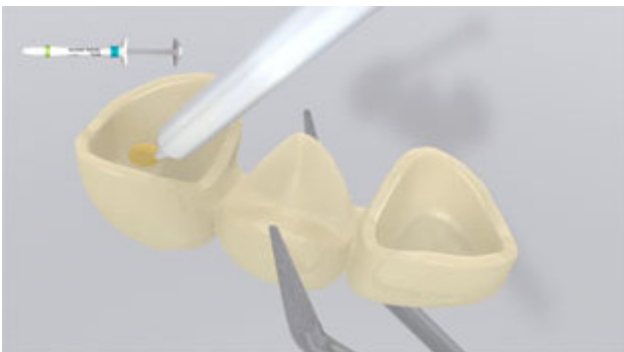


Usunąć uzupełnienie tymczasowe. Jeśli zajdzie taka potrzeba, usunąć pozostałe resztki cementu za pomocą szczoteczki do polerowania i pasty czyszczącej bez oleju i fluoru (np.: Proxylt bez fluoru). Później wysuszyć obszar preparacji sprężonym powietrzem wolnym od oleju i wody.

2 Przymiararka uzupełnienia

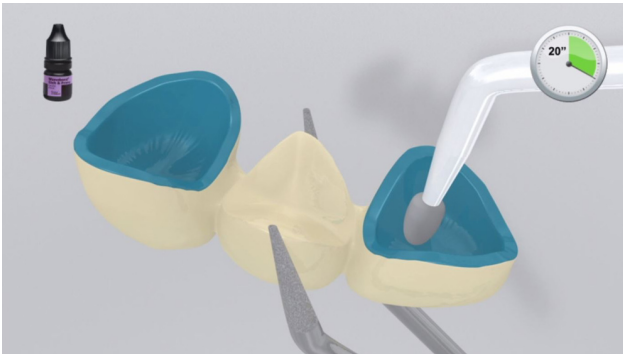


Przymiararka stałego uzupełnienia. Na tym etapie, należy sprawdzić kolor, dokładność dopasowania uzupełnienia protetycznego oraz okluzję.

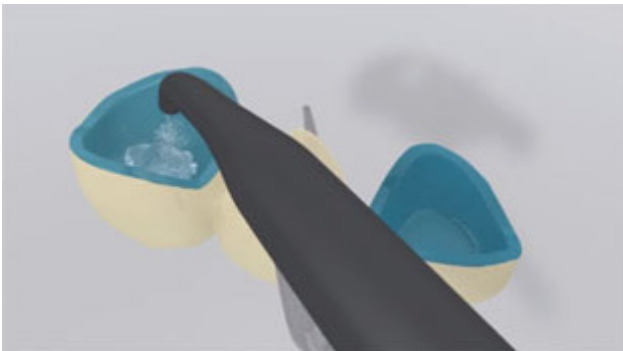


W celu uzyskania optymalnych efektów, sprawdzić kolor uzupełnienia za pomocą past próbnych **Variolink Esthetic Try-In**. Po przymiarce, dokładnie usunąć pastę spray'em wodnym i wysuszyć uzupełnienie powietrzem wolnym od oleju i wilgoci.

3 Wstępne opracowanie uzupełnienia



Nałożyć warstwę **Monobond Etch & Prime** i rozprowadzić ją na powierzchni uzupełnienia przy użyciu szczoteczki albo aplikatora typu mikrobrush, a następnie wcierać przez 20 sekund. Pozostawić materiał do przereagowania przez następne 40 sekund.

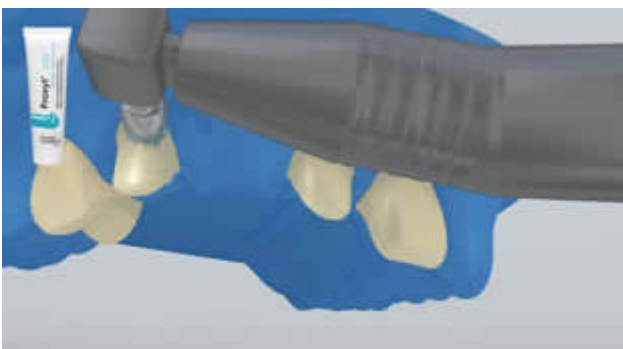


Dokładnie spłukać **Monobond Etch & Prime** strumieniem wody z powierzchni uzupełnienia i osuszyć powietrzem wolnym od oleju oraz wody przez około 10 sekund.

4 Izolacja i oczyszczenie powierzchni preparacji

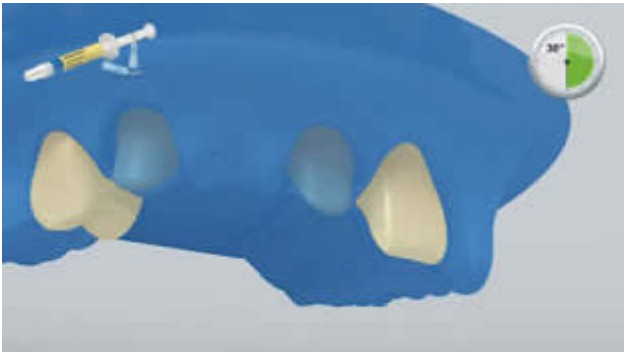


Niezbędna jest izolacja pola zabiegowego - najlepiej za pomocą koferdamu **OptraDam** lub ewentualnie za pomocą wałków z ligniny i ślinociągu.

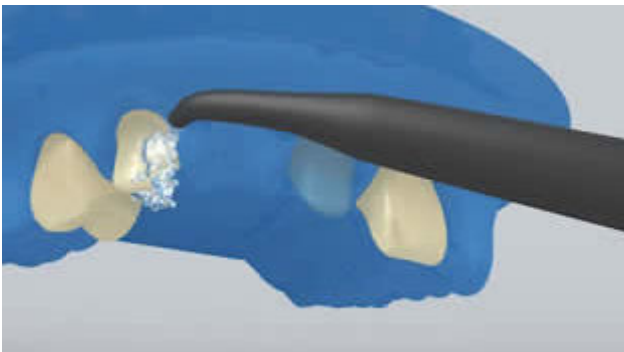


Oczyścić preparację zęba za pomocą szczoteczki do polerowania i pasty do czyszczenia bez wilgoci i fluoru (np.: **Proxyl bez fluoru**). Następnie, wypłukać spray'em wodnym. Potem wysuszyć powietrzem wolnym od oleju i wilgoci. Unikać przesuszenia.

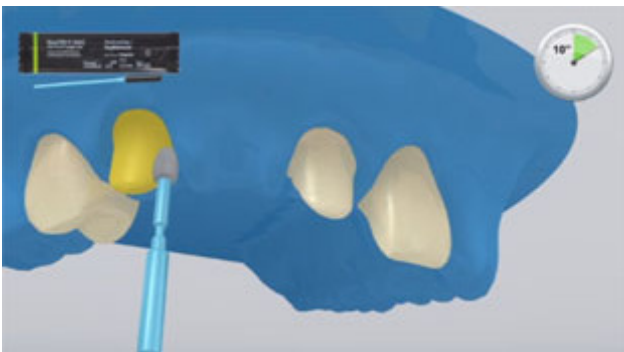
5 Wstępne opracowanie powierzchni zęba i aplikacja materiału łączącego



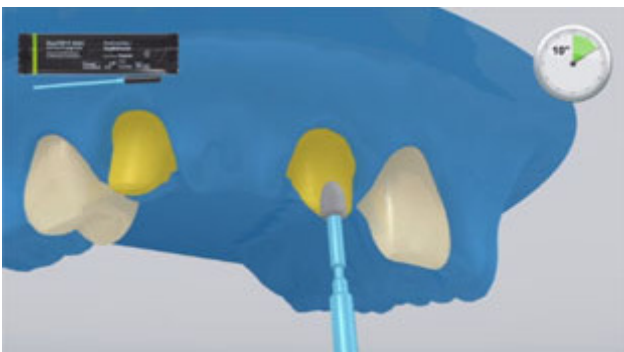
Zastosować kwas fosforowy w postaci żelu (np. **Total Etch**) najpierw na szkliwo, następnie na zębinę. Pozostawić na czas reakcji na szkliwie 15-30 sek. a na zębinie 10-15 sek.



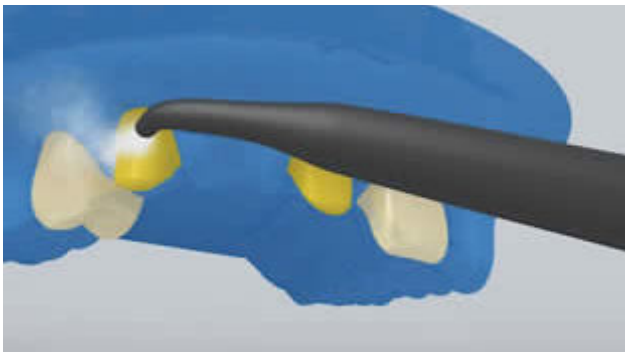
Dokładnie spłukiwać silnym strumieniem wody przez co najmniej 5 sek. i osuszyć skompresowanym powietrzem do momentu, aż powierzchnia szkliwa stanie się kredowo biała.



Potem, dokładnie wcierać **Excite F DSC** w szkliwo i zębinę przez przynajmniej 10 sek.

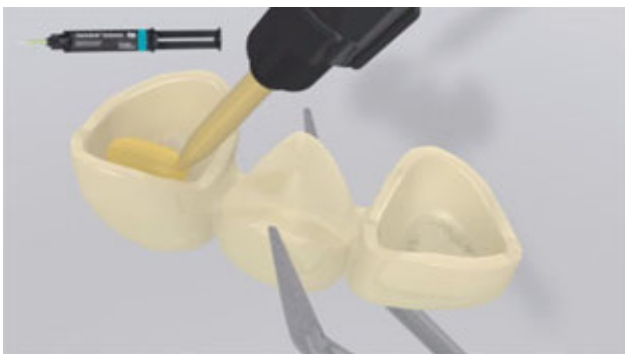


Zaleca się, aby zanurzać mikrobrush lub pędzelek w systemie łączącym oddzielnie dla każdego zęba filarowego.



Rozprowadzić nadmiary **Excite F DSC** słabym strumieniem powietrza, aż do uzyskania cienkiej, jednolitej warstwy. Unikać nawarstwiania materiału. Błyszczący wygląd powierzchni wskazuje na jej całkowite pokrycie.

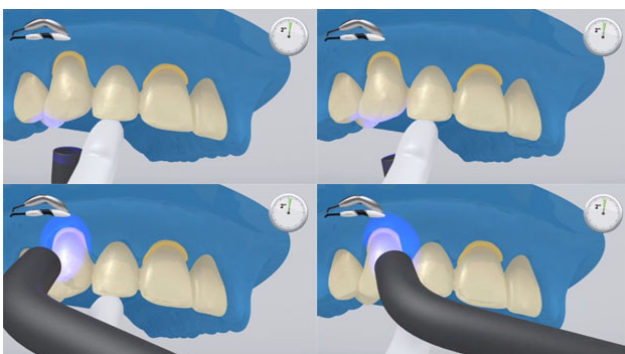
6 Cementowanie uzupełnienia za pomocą Variolink Esthetic



Wycisnąć **Variolink Esthetic DC** ze strzykawki automix i wprowadzić pożądaną ilość bezpośrednio do uzupełnienia protetycznego.



Umieścić uzupełnienie protetyczne we właściwym miejscu, stosując niewielki, stały nacisk.



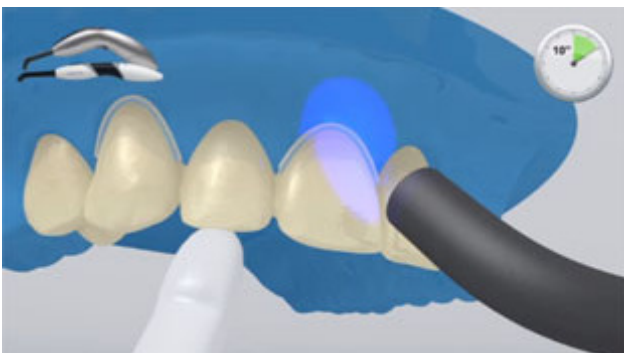
Nadmiar cementu spolimeryzować światłem lampy (np. **Bluephase Style**) przez 2 sekundy na ówiałkę powierzchni (mezjalno-językową/podniebienną, dystalno-językową/podniebienną, mezjalno-policzkową, dystalno-policzkową) z odległości max. 10 mm.



Nadmiary materiału w postaci żelu mogą być łatwo usunięte za pomocą skalera.



Jak wszystkie inne kompozyty, **Variolink Esthetic** ulega inhibicji tlenowej. Aby zapobiec temu problemowi, zaleca się pokrycie brzegów uzupełnienia żelem glicerynowym/airblock (blokerem dostępu powietrza, np. Liquid Strip) natychmiast po usunięciu nadmiarów cementu.

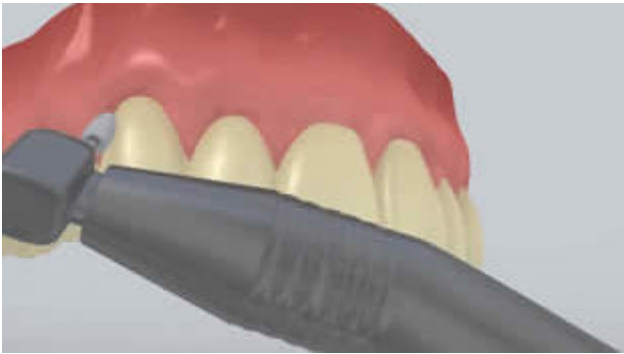


W przypadku polimeryzacji światłem, lampą o mocy przynajmniej 1000 mW/cm², należy każdorazowo utwardzać ceramike na malej powierzchni, przez 10 sekund na każdy 1mm grubości warstwy materiału i segment (np.: **Bluephase Style**).



Splukać **Liquid Strip** i usunąć koferdam.

7 Ostateczne opracowanie gotowego uzupełnienia



Opracować powierzchnie stykne za pomocą pasków ściernych i pasków do polerowania. Sprawdzić okluzję, a jeśli zajdzie taka potrzeba, dostosować powierzchnię żującą do zgryzu (w zwarciu i przy ruchach bocznych). Następnie, wypolerować brzegi uzupełnienia za pomocą gumek (**OptraPol**) lub dysków.

8 Fluoryzacja zębów



Nałożyć ciekłą warstwę lakieru **Fluor Protector** za pomocą szczoteczki Vivabrush lub pędzelka, a następnie równomiernie ją rozprowadzić. Wysuszyć lakier za pomocą sprężonego powietrza z dmuchawki.