

Used Products

ZĄB - Most - Dwukrzemian litu - Kształt retencyjny preparacji - Poddziąsłowa preparacja - Vivaglass CEM

VivaglassCEM PL

VivaglassCEM PL jest wysoce translucyentnym, samoutwardzalnym, cementem szklano-jonomerowym, dającym kontrast na zdjęciach rtg



Proxyl bez fluoru

Pasta profilaktyczna bez zawartości fluoru



OptraStick

instrumentem do przenoszenia elementów protetycznych podczas ich mocowania do powierzchni zębów



OptraGate

Pozwala odsunąć policzki i wargi pacjenta zapewniając przy tym względną izolację pola zabiegowego



OptraPol

OptraPol jest przeznaczony do wstępnego i ostatecznego polerowania wszystkich dostępnych materiałów kompozytowych w jednym etapie



Fluor Protector

Fluor Protector jest lakierem ochronnym, zawierającym fluor, stosowanym w profilaktyce próchnicy oraz do znoszenia nadwrażliwości



Schemat blokowy Vivaglass CEM

ZĄB - Most - Dwukrzemian litu - Kształt retencyjny preparacji - Poddziąsłowa preparacja - Vivaglass CEM

1 Usunięcie uzupełnienia tymczasowego



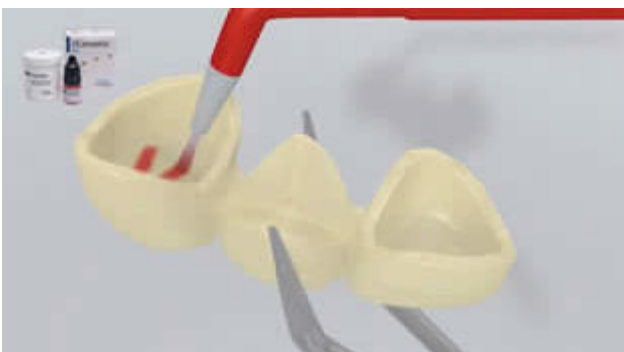
Usunąć uzupełnienie tymczasowe. Jeśli znajdzie taka potrzeba, usunąć pozostałe resztki cementu za pomocą szczoteczki do polerowania i pasty czyszczącej bez oleju i fluoru (np.: Proxyt bez fluoru). Później wysuszyć obszar preparacji sprężonym powietrzem wolnym od oleju i wody.

2 Przydziarka uzupełnienia



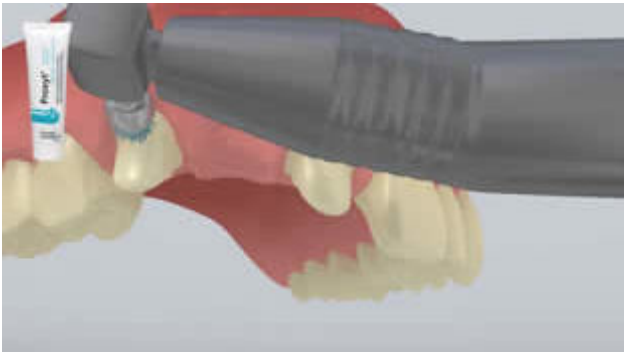
Przydziarka stałego uzupełnienia. Na tym etapie, należy sprawdzić kolor, dokładność dopasowania uzupełnienia protetycznego oraz okluzję.

3 Wstępne opracowanie uzupełnienia



Wytrawić uzupełnienie 5% kwasem fluorowodorowym (np.: **IPS Ceramic Etching Gel**) przez 20 sek.

4 Izolacja i oczyszczenie powierzchni preparacji



Oczyszczyć preparację zęba za pomocą szczoteczki do polerowania i pasty do czyszczenia bez wilgoci i fluoru (np.: **Proxyl bez fluoru**). Następnie, wypłukać spray'em wodnym. Potem wysuszyć powietrzem wolnym od oleju i wilgoci. Unikać przesuszenia.

5 Mieszanie i aplikacja Vivaglass CEM



Zmieszać **Vivaglass CEM** proszek i płyn w proporcji 1:1. Podczas osadzania mostu, istnieje konieczność użycia większej ilości materiału stosownie do liczby zębów filarowych.



Nanosić cement na uzupełnienie protetyczne za pomocą łopatkki lub pędzelka.

6 Osadzenie uzupełnienia i usunięcie nadmiarów cementu

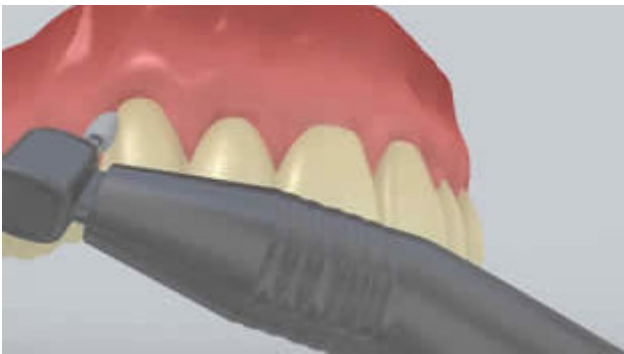


Umieścić uzupełnienie protetyczne we właściwym miejscu, stosując niewielki, stały nacisk.



Po całkowitym związaniu cementu, usuwać jego nadmiary za pomocą np. scalera. Czas wiązania 4-6 min.

7 Ostateczne opracowanie gotowego uzupełnienia



Opracować powierzchnie stykowe za pomocą pasków ściernych i pasków do polerowania. Sprawdzić okluzję, a jeśli zajdzie taka potrzeba, dostosować powierzchnię żującą do zgryzu. Następnie, opracować brzegi uzupełnienia za pomocą gumek do polerowania (**OptraPol**) lub dysków.

8 Fluoryzacja zębów



Nałożyć ciekłą warstwę lakieru **Fluor Protector** za pomocą szczoteczki Vivabrush lub pędzelka, a następnie równomiernie ją rozprowadzić. Wysuszyć lakier za pomocą sprężonego powietrza z dmuchawki.