

Used Products

ZĄB - Most - Dwukrzemian litu - Kształt retencyjny preparacji - Poddziąsłowa preparacja - SpeedCEM Plus

SpeedCEM Plus

Samoadhezyjny, chemoutwardzalny cement kompozytowy z opcją utwardzania światłem



Proxyt bez fluoru

Pasta profilaktyczna bez zawartości fluoru



OptraStick

instrumentem do przenoszenia elementów protetycznych podczas ich mocowania do powierzchni zębów



Monobond Etch&Prime

Monobond Etch & Prime to pierwszy na świecie jednoskładnikowy primer do ceramiki, który pozwala na trawienie i silanizację powierzchni ceramik szklanych w jednej prostej procedurze



OptraGate

Pozwala odsunąć policzki i wargi pacjenta zapewniając przy tym względną izolację pola zabiegowego



Liquid Strip

Żel glicerynowy do ochrony warstwy kompozytu przed inhibicyjnym działaniem tlenu z powietrza atmosferycznego



OptraPol

OptraPol jest przeznaczony do wstępnego i ostatecznego polerowania wszystkich dostępnych materiałów kompozytowych w jednym etapie



Fluor Protector

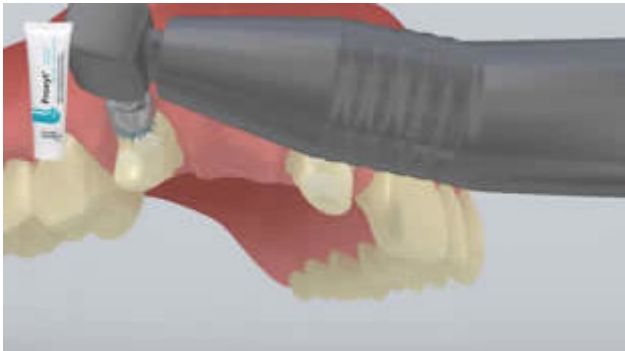
Fluor Protector jest lakierem ochronnym, zawierającym fluor, stosowanym w profilaktyce próchnicy oraz do znoszenia nadwrażliwości



Schemat blokowy SpeedCEM Plus

ZĄB - Most - Dwukrzemian litu - Kształt retencyjny preparacji - Poddziąsłowa preparacja - SpeedCEM Plus

1 Usunięcie uzupełnienia tymczasowego



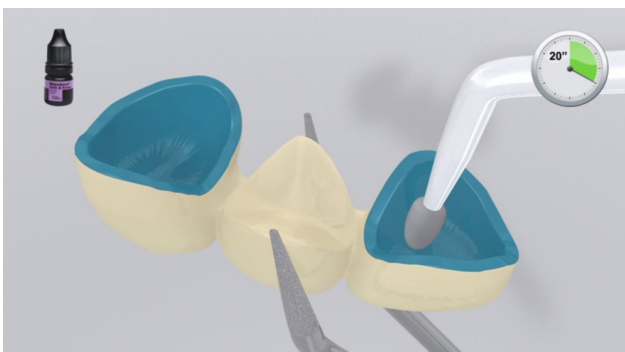
Usunąć uzupełnienie tymczasowe. Jeśli znajdzie taka potrzeba, usunąć pozostałe resztki cementu za pomocą szczoteczki do polerowania i pasty czyszczącej bez oleju i fluoru (np.: Proxylt bez fluoru). Później wysuszyć obszar preparacji sprężonym powietrzem wolnym od oleju i wody.

2 Przydziarka uzupełnienia

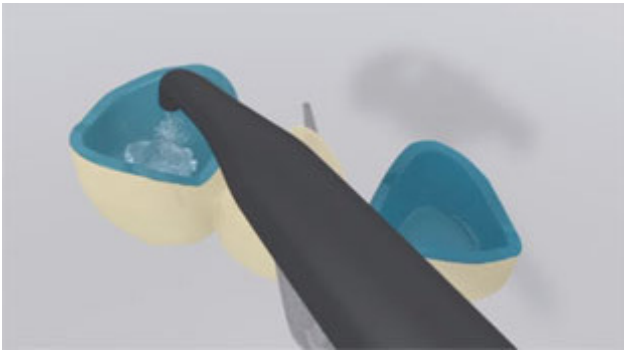


Przydziarka stałego uzupełnienia. Na tym etapie, należy sprawdzić kolor, dokładność dopasowania uzupełnienia protetycznego oraz okluzję.

3 Wstępne opracowanie uzupełnienia



Nałożyć warstwę **Monobond Etch & Prime** i rozprowadzać ją na powierzchni uzupełnienia przy użyciu szczoteczki albo aplikatora typu mikrobrush, a następnie wcierać przez 20 sekund. Pozostawić materiał do przereagowania przez następną 40 sekund.



Dokładnie spłukać **Monobond Etch & Prime** strumieniem wody z powierzchni uzupełnienia i osuszyć powietrzem wolnym od oleju oraz wody przez około 10 sekund.

4 Izolacja i oczyszczenie powierzchni preparacji



Oczyszczyć preparację zęba za pomocą szczoteczki do polerowania i pasty do czyszczenia bez wilgoci i fluoru (np.: **Proxyt bez fluoru**). Następnie, wypłukać spray'em wodnym. Potem wysuszyć powietrzem wolnym od oleju i wilgoci. Unikać przesuszenia.

5 Aplikacja SpeedCEM Plus

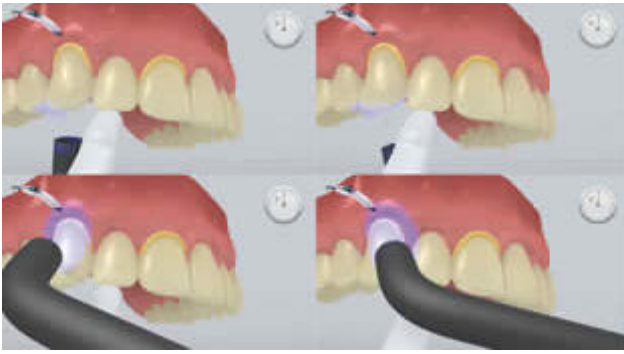


Wycisnąć **SpeedCEM Plus** ze strzykawki automix i bezpośrednio pokryć odpowiednią jego ilością wewnętrzne powierzchnie uzupełnienia.

6 Osadzenie uzupełnienia i usunięcie nadmiarów cementu



Umieścić uzupełnienie protetyczne we właściwym miejscu, stosując niewielki, stały nacisk.



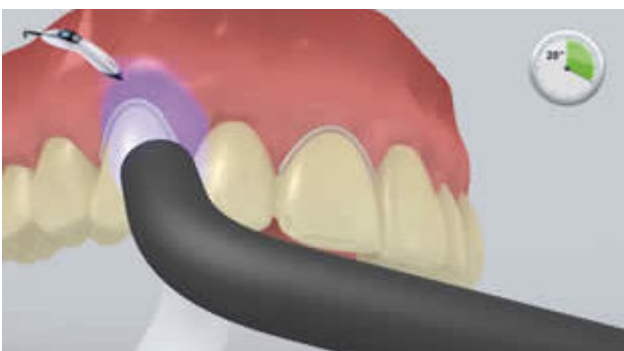
Nadmiar cementu spolimeryzować światłem lampy (650 mW/cm²) przez 1 sekundę na ćwiartkę powierzchni (meżjalno-językową/podniebienną, dystalno-językową/podniebienną, meżjalno-policzkową, dystalno-policzkową) z odległości ok. 0-10 mm.



Nadmiary materiału w postaci żelu mogą być łatwo usunięte za pomocą skalera.



Jak wszystkie inne kompozyty, **SpeedCEM Plus** ulega inhibicji tlenowej. Aby zapobiec temu problemowi, zaleca się pokrycie brzegów uzupełnienia żelem glicerynowym/airblock (blokerem dostępu powietrza, np. **Liquid Strip**) natychmiast po usunięciu nadmiarów cementu.

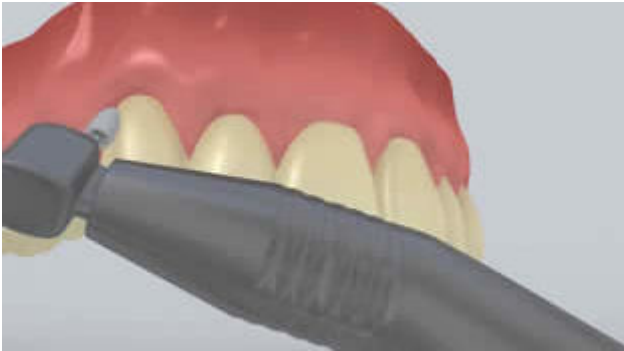


Następnie polimeryzować cement przy granicach preparacji przez kolejne 20 sek. (około 1,100mW/cm²). Materiały nieprzeziernie, tzn. nieprzepuszczalne dla światła, powinny być wiązane chemicznie.



Splukać **Liquid Strip**, a jeśli zachodzi taka potrzeba, usunąć OptraGate, wałki z ligniny i nici retrakcyjne.

7 Ostateczne opracowanie gotowego uzupełnienia



Opracować powierzchnie stykne za pomocą pasków ściernych i pasków do polerowania. Sprawdzić okluzję, a jeśli zajdzie taka potrzeba, dostosować powierzchnię żującą do zgryzu. Następnie, opracować brzegi uzupełnienia za pomocą gumek do polerowania (**OptraPol**) lub dysków.

8 Fluoryzacja zębów



Nałożyć cienką warstwę lakieru **Fluor Protector** za pomocą szczoteczki Vivabrush lub pędzelka, a następnie równomiernie ją rozprowadzić. Wysuszyć lakier za pomocą sprężonego powietrza z dmuchawki.