

Used Products

ZĄB - Licówka - Dwukrzemian litu - Variolink Esthetic - ExciTE F

- Variolink Esthetic**
 Estetyczny, światło i dualniewiążący adhezyjny system do cementowania

- Proxyl bez fluoru**
 Pasta profilaktyczna bez zawartości fluoru

- OptraStick**
 instrumentem do przenoszenia elementów protetycznych podczas ich mocowania do powierzchni zębów

- Monobond Etch&Prime**
 Monobond Etch & Prime to pierwszy na świecie jednoskładnikowy primer do ceramiki, który pozwala na trawienie i silanizację powierzchni ceramiki szklanych w jednej prostej procedurze

- OptraDam**
 Anatomiczny kształt koferdamu dla całkowitej izolacji pola zabiegowego

- Total Etch**
 Total Etch jest 37% kwasem ortofosforowym w postaci żelu

- ExciTE F**
 ExciTE F jest światłoutwardzalnym, jednoskładnikowym materiałem łączącym, uwalniającym fluor wymagającym zastosowania techniki trawienia tkanek Total-Etch

- Liquid Strip**
 Żel glicerynowy do ochrony warstwy kompozytu przed inhibicyjnym działaniem tlenu z powietrza atmosferycznego

- OptraPol**
 OptraPol jest przeznaczony do wstępnego i ostatecznego polerowania wszystkich dostępnych materiałów kompozytowych w jednym etapie



Fluor Protector

Fluor Protector jest lakierem ochronnym, zawierającym fluor, stosowanym w profilaktyce próchnicy oraz do znoszenia nadwrażliwości



Schemat blokowy Variolink Esthetic

ZĄB - Licówka - Dwukrzemian litu - Variolink Esthetic - ExciTE F

1 Usunięcie uzupełnienia tymczasowego



Usunąć uzupełnienie tymczasowe. Jeśli znajdzie taka potrzeba, usunąć pozostałe resztki cementu za pomocą szczoteczki do polerowania i pasty czyszczącej bez oleju i fluoru (np.: Proxyt bez fluoru). Później wysuszyć obszar preparacji sprężonym powietrzem wolnym od oleju i wody.

2 Przymiararka uzupełnienia

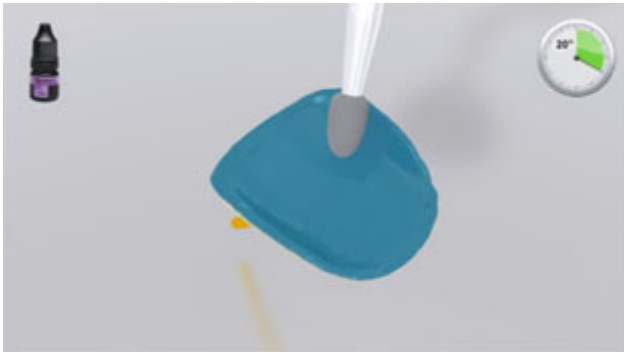


Przymiararka stałego uzupełnienia. Na tym etapie, należy sprawdzić kolor, dokładność dopasowania uzupełnienia protetycznego oraz okluzję.

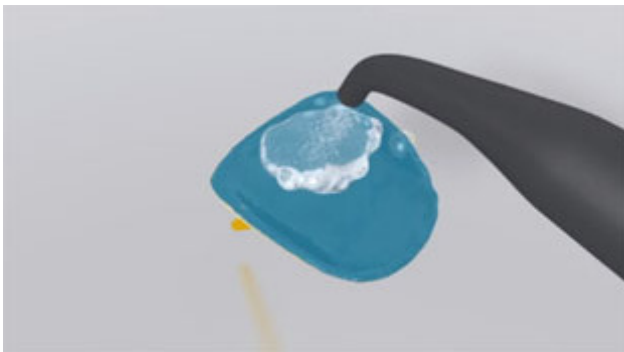


W celu uzyskania optymalnych efektów, sprawdzić kolor uzupełnienia za pomocą past próbnych **Variolink Esthetic Try-In**. Po przymiarce, dokładnie usunąć pastę spray'em wodnym i wysuszyć uzupełnienie powietrzem wolnym od oleju i wilgoci.

3 Wstępne opracowanie uzupełnienia



Nałożyć warstwę **Monobond Etch & Prime** i rozprowadzić ją na powierzchni uzupełnienia przy użyciu szczoteczki albo aplikatora typu mikrobrush, a następnie wcierać przez 20 sekund. Pozostawić materiał do przereagowania przez następne 40 sekund.



Dokładnie spłukać **Monobond Etch & Prime** strumieniem wody z powierzchni uzupełnienia i osuszyć powietrzem wolnym od oleju oraz wody przez około 10 sekund.

4 Izolacja i oczyszczenie powierzchni preparacji



Niezbędna jest izolacja pola zabiegowego - najlepiej za pomocą koferdamu **OptraDam** lub ewentualnie za pomocą wałków z ligniny i ślinociągu.



Oczyścić preparację zęba za pomocą szczoteczki do polerowania i pasty do czyszczenia bez wilgoci i fluoru (np.: **Proxyl bez fluoru**). Następnie, wypłukać spray'em wodnym. Potem wysuszyć powietrzem wolnym od oleju i wilgoci. Unikać przesuszenia.

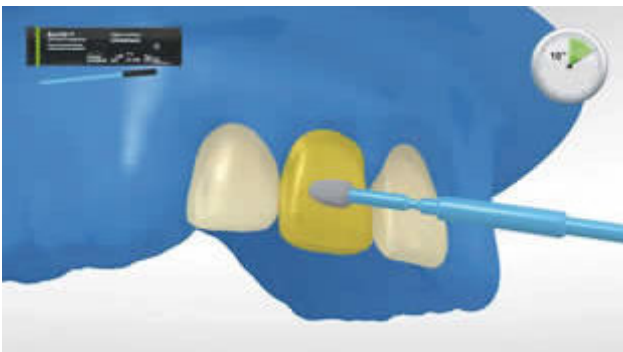
5 Wstępne opracowanie powierzchni zęba i aplikacja materiału łączącego



Najpierw wytrawić opracowane szkliwo stosując **Total Etch** (37% kwas ortofosforowy w postaci żelu), a potem zębinię (jeśli to tylko możliwe). Wytrawiać szkliwo przez 15-30 sek., a zębinię przez 10-15 sek.



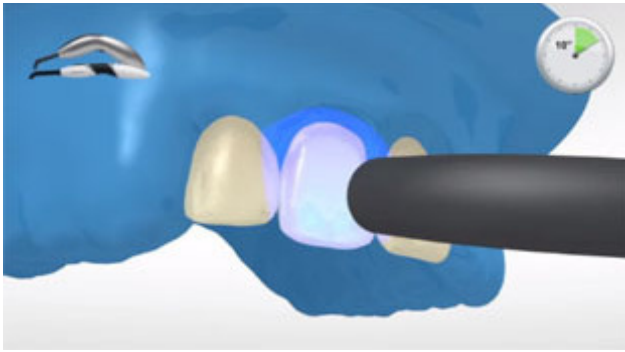
Dokładnie spłukiwać silnym strumieniem wody przez co najmniej 5 sek. i osuszyć skompresowanym powietrzem do momentu, aż powierzchnia szkliwa stanie się kredowo biała.



Następnie, nanieść grubą warstwę **ExciTE F** na szkliwo i zębinię oraz delikatnie wcierać przez co najmniej 10 sek.

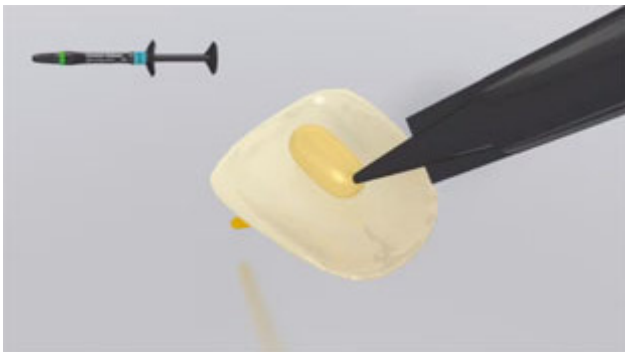


Rozprowadzić nadmiar materiału **ExciTE F** słabym strumieniem powietrza. Unikać nawarstwiania materiału. Błyszcząca powierzchnia wskazuje na jej całkowite pokrycie.



Materiał **Excite F** polimeryzować przez 10 sekund światłem o intensywności powyżej 500 mW/cm² (np. **Bluephase Style**).

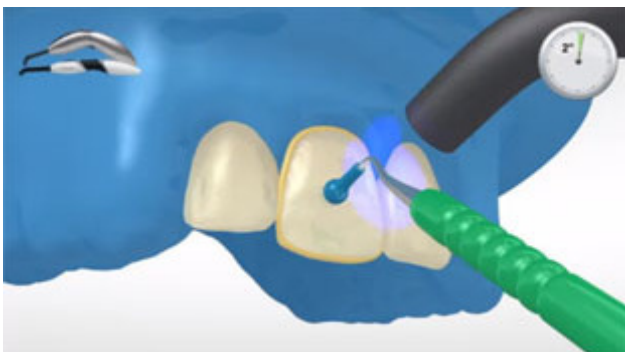
6 Cementowanie uzupełnienia za pomocą Variolink Esthetic



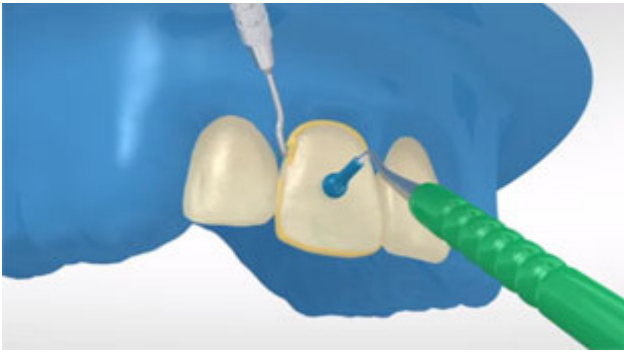
Nałożyć **Variolink Esthetic LC** przy pomocy pędzelka/szpatuły bezpośrednio na wewnętrzną powierzchnię uzupełnienia.



Umieścić uzupełnienie protetyczne we właściwym miejscu, stosując niewielki, stały nacisk.



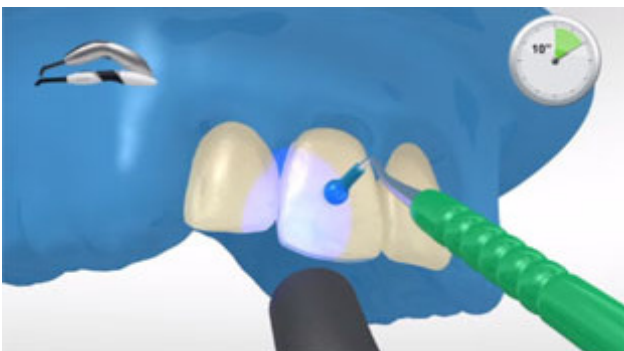
Nadmiar cementu spolimeryzować światłem lampy (intensywność $\geq 500\text{mW/cm}^2$ np. **Bluephase Style**) przez 2 sekundy z odległości 10-15 mm.



Nadmiary materiału w postaci żelu mogą być łatwo usunięte za pomocą skalera.



Jak wszystkie inne kompozyty, **Variolink Esthetic** ulega inhibicji tlenowej. Aby zapobiec temu problemowi, zaleca się pokrycie brzegów uzupełnienia żelem glicerynowym/airblock (blokerem dostępu powietrza, np. Liquid Strip) natychmiast po usunięciu nadmiarów cementu.



W przypadku polimeryzacji światłem, lampą o mocy przynajmniej 1000 mW/cm^2 , należy każdorazowo utwardzać ceramikę na malej powierzchni, przez 10 sekund na każdy 1mm grubości warstwy materiału i segment (np.: **Bluephase Style**).



Splukać **Liquid Strip** i usunąć koferdam.

7 Ostateczne opracowanie gotowego uzupełnienia



Opracować powierzchnie stykne za pomocą pasków ściernych i pasków do polerowania. Sprawdzić okluzję, a jeśli zajdzie taka potrzeba, dostosować powierzchnię żującą do zgryzu (w zwarcu i przy ruchach bocznych). Następnie, wypolerować brzegi uzupełnienia za pomocą gumek (**OptraPol**) lub dysków.

8 Fluoryzacja zębów



Nałożyć ciekłą warstwę lakieru **Fluor Protector** za pomocą szczoteczki Vivabrush lub pędzelka, a następnie równomiernie ją rozprowadzić. Wysuszyć lakier za pomocą sprężonego powietrza z dmuchawki.