

Used Products

ZĄB - Inlay, Onlay, Korona ciowa - Złoto - Nieretencyjny kształt preparacji - Variolink Esthetic

Variolink Esthetic

Estetyczny, światło i dualniewiążący adhezyjny system do cementowania



Proxyl bez fluoru

Pasta profilaktyczna bez zawartości fluoru



Ivoclean

Uniwersalna pasta oczyszczająca Ivoclean skutecznie czyszcząca wewnętrzne powierzchnie uzupełnień protetycznych zanieczyszczonych podczas przymiarki w jamie ustnej



Monobond Plus

Monobond Plus to uniwersalny primer zwiększający siłę łączenia cementów z każdym rodzajem podbudowy protetycznej



OptraStick

instrumentem do przenoszenia elementów protetycznych podczas ich mocowania do powierzchni zębów



OptraDam

Anatomiczny kształt koferdamu dla całkowitej izolacji pola zabiegowego



Liquid Strip

Żel glicerynowy do ochrony warstwy kompozytu przed inhibicyjnym działaniem tlenu z powietrza atmosferycznego



OptraPol

OptraPol jest przeznaczony do wstępnego i ostatecznego polerowania wszystkich dostępnych materiałów kompozytowych w jednym etapie



Fluor Protector

Fluor Protector jest lakierem ochronnym, zawierającym fluor, stosowanym w profilaktyce próchnicy oraz do znoszenia nadwrażliwości



Schemat blokowy Variolink Esthetic

ZĄB - Inlay, Onlay, Korona ciowa - Złoto - Nieretencyjny kształt preparacji - Variolink Esthetic

1 Usunięcie uzupełnienia tymczasowego



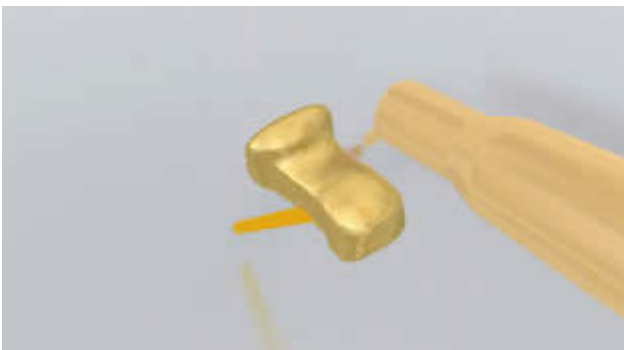
Usunąć uzupełnienie tymczasowe. Jeśli znajdzie taka potrzeba, usunąć pozostałe resztki cementu za pomocą szczoteczki do polerowania i pasty czyszczącej bez oleju i fluoru (np.: Proxylt bez fluoru). Później wysuszyć obszar preparacji sprężonym powietrzem wolnym od oleju i wody.

2 Przybiórka uzupełnienia



Przybiórka stałego uzupełnienia. Na tym etapie, należy sprawdzić kolor, dokładność dopasowania uzupełnienia protetycznego oraz okluzję.

3 Wstępne opracowanie uzupełnienia



Wypiąskować wewnętrzne powierzchnie uzupełnienia protetycznego (np.: **Academy Gold**, **Maxigold**, 2 bary, Al_2O_3 100 μm lub zgodnie z zaleceniami producenta materiałów do odbudowy zębów).



Pokryć materiałem **Monobond Plus** przygotowaną powierzchnię za pomocą szczoteczki lub mikrobrusha i pozostawić go na 60 sek. Później wysuszyć powierzchnię silnym strumieniem powietrza.

4 Izolacja i oczyszczenie powierzchni preparacji



Niezbędna jest izolacja pola zabiegowego - najlepiej za pomocą koferdamu **OptraDam** lub ewentualnie za pomocą wałków z ligniny i ślinociągu.



Oczyścić preparację zęba za pomocą szczoteczki do polerowania i pasty do czyszczenia bez wilgoci i fluoru (np.: **Proxyt bez fluoru**). Następnie, wypłukać spray'em wodnym. Potem wysuszyć powietrzem wolnym od oleju i wilgoci. Unikać przesuszenia.

5 Wstępne opracowanie powierzchni zęba i aplikacja materiału łączącego



Opcjonalny: Zastosować kwas ortofosforowy w postaci żelu (np. **Total Etch**) na szkliwo i pozostawić na czas reakcji 15-30 sek.



Dokładnie spłukiwać silnym strumieniem wody przez co najmniej 5 sek. i osuszyć skompresowanym powietrzem do momentu, aż powierzchnia szkliwa stanie się kredowo biała.



Zaczynając od szkliwa, pokryć powierzchnię zębów materiałem **Adhese Universal**. Wcierać materiał łączący w powierzchnię przez co najmniej 20 sek.

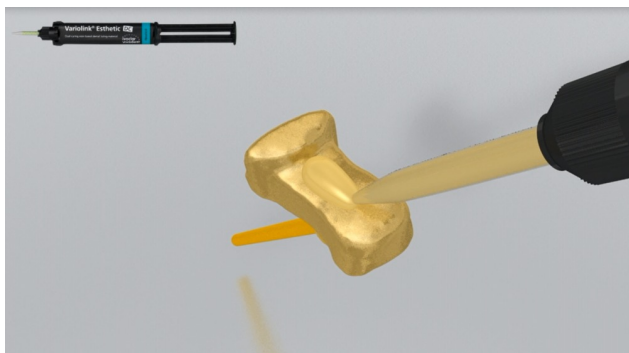


Rozprowadzić **Adhese Universal** powietrzem wolnym od wilgoci i oleju, aż do uzyskania błyszczącej, nieruchomej warstwy filmu. Unikać tworzenia warstw.



Materiał **Adhese Universal** polimeryzować przez 10 sekund światłem o intensywności powyżej 500 mW/cm² (np. **Bluephase Style**)

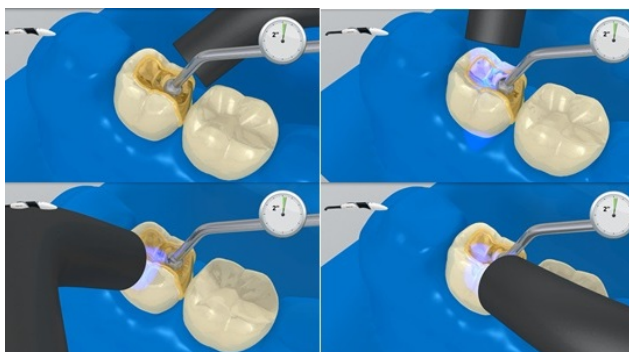
6 Cementowanie uzupełnienia za pomocą Variolink Esthetic



Wycisnąć **Variolink Esthetic DC** ze strzykawki automix i wprowadzić pożądaną ilość bezpośrednio do uzupełnienia protetycznego.



Umieścić uzupełnienie protetyczne we właściwym miejscu, stosując niewielki, stały nacisk.



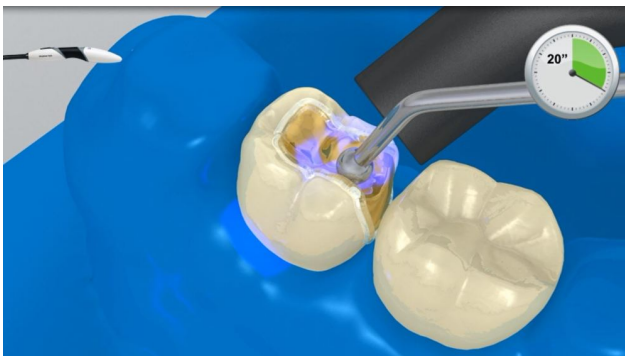
Nadmiar cementu spolimeryzować światłem lampy (np. **Bluephase Style**) przez 2 sekundy na ćwiartkę powierzchni (mezialno-językową/podniebienną, dystalno-językową/podniebienną, mezialno-policzkową, dystalno-policzkową) z odległości max. 10 mm.



Nadmiary materiału w postaci żelu mogą być łatwo usunięte za pomocą skalera.



Jak wszystkie inne kompozyty, **Variolink Esthetic** ulega inhibicji tlenowej. Aby zapobiec temu problemowi, zaleca się pokrycie brzegów uzupełnienia żelem glicerynowym/airblock (blokerem dostępu powietrza, np. Liquid Strip) natychmiast po usunięciu nadmiarów cementu.



Następnie polimeryzować cement przy granicach preparacji przez kolejne 20 sek. (około 1,100mW/cm²). Materiały nieprzeziernie, tzn. nieprzepuszczalne dla światła, powinny być wiązane chemicznie.



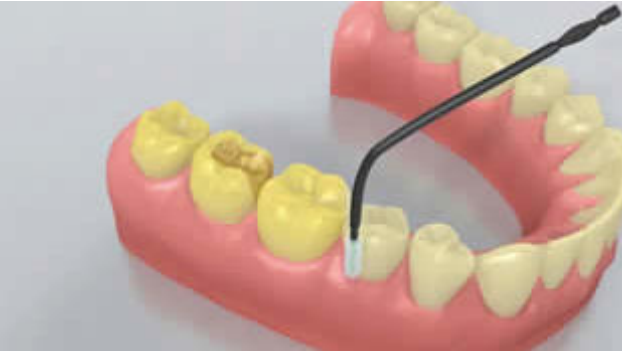
Splukać **Liquid Strip** i usunąć koferdam.

7 Ostateczne opracowanie gotowego uzupełnienia



Opracować powierzchnie styyczne za pomocą pasków ściernych i pasków do polerowania. Sprawdzić okluzję, a jeśli zajdzie taka potrzeba, dostosować powierzchnię żującą do zgryzu (w zwarciu i przy ruchach bocznych). Następnie, wypolerować brzegi uzupełnienia za pomocą gumek (**OptraPol**) lub dysków.

8 Fluoryzacja zębów



Nałożyć cienką warstwę lakieru **Fluor Protector** za pomocą szczoteczki Vivabrush lub pędzelka, a następnie równomiernie ją rozprowadzić. Wysuszyć lakier za pomocą sprężonego powietrza z dmuchawki.