

Used Products

ZĄB - Inlay, Onlay, Korona ciowa - Kompozyt Laboratoryjny - Variolink Esthetic - ExcITE F DSC

Variolink Esthetic

Estetyczny, światło i dualniewiążący adhezyjny system do cementowania



Proxyl bez fluoru

Pasta profilaktyczna bez zawartości fluoru



OptraStick

instrumentem do przenoszenia elementów protetycznych podczas ich mocowania do powierzchni zębów



Ivoclean

Uniwersalna pasta oczyszczająca Ivoclean skutecznie czyszcząca wewnętrzne powierzchnie uzupełnień protetycznych zanieczyszczonych podczas przymiarki w jamie ustnej



Monobond Plus

Monobond Plus to uniwersalny primer zwiększający siłę łączenia cementów z każdym rodzajem podbudowy protetycznej



OptraDam

Anatomiczny kształt koferdamu dla całkowitej izolacji pola zabiegowego



Total Etch

Total Etch jest 37% kwasem ortofosforowym w postaci żelu



Excite F DSC

Excite F DSC - Dual cure Single Component - materiał łączący uwalniający fluor o podwójnym mechanizmie polimeryzacji, wymagający techniki całkowitego trawienia tkanek Total-Etch



Liquid Strip

Żel glicerynowy do ochrony warstwy kompozytu przed inhibicyjnym działaniem tlenu z powietrza atmosferycznego



OptraPol

OptraPol jest przeznaczony do wstępnego i ostatecznego polerowania wszystkich dostępnych materiałów kompozytowych w jednym etapie



Fluor Protector

Fluor Protector jest lakierem ochronnym, zawierającym fluor, stosowanym w profilaktyce próchnicy oraz do znoszenia nadwrażliwości



Schemat blokowy Variolink Esthetic

ZĄB - Inlay, Onlay, Korona ciowa - Kompozyt Laboratoryjny - Variolink Esthetic - Excite F DSC

1 Usunięcie uzupełnienia tymczasowego

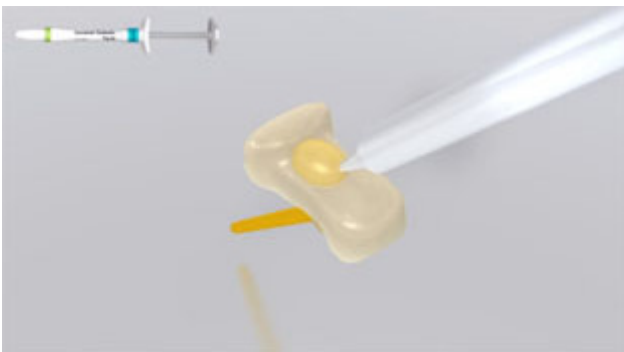


Usunąć uzupełnienie tymczasowe. Jeśli znajdzie taka potrzeba, usunąć pozostałe resztki cementu za pomocą szczoteczki do polerowania i pasty czyszczącej bez oleju i fluoru (np.: Proxylt bez fluoru). Później wysuszyć obszar preparacji sprężonym powietrzem wolnym od oleju i wody.

2 Przymiarka uzupełnienia



Przymiarka stałego uzupełnienia. Na tym etapie, należy sprawdzić kolor, dokładność dopasowania uzupełnienia protetycznego oraz okluzję.



W celu uzyskania optymalnych efektów, sprawdzić kolor uzupełnienia za pomocą past próbnych **Variolink Esthetic Try-In**. Po przymiarce, dokładnie usunąć pastę spray'em wodnym i wysuszyć uzupełnienie powietrzem wolnym od oleju i wilgoci.

3 Wstępne opracowanie uzupełnienia



Wypiaskować uzupełnienie zgodnie z zaleceniami producenta materiałów do odbudowy zębów (np.: **SR Nexco**, 2 bary, Al_2O_3 100 μm). Ewentualnie, istnieje możliwość schropowacenia uzupełnienia za pomocą wiertel diamentowych.



Pokryć materiałem **Monobond Plus** przygotowaną powierzchnię za pomocą szczoteczki lub mikrobrusha i pozostawić go na 60 sek. Później wysuszyć powierzchnię silnym strumieniem powietrza.

4 Izolacja i oczyszczenie powierzchni preparacji



Niezbędna jest izolacja pola zabiegowego - najlepiej za pomocą koferdamu **OptraDam** lub ewentualnie za pomocą wałków z ligniny i ślinociągu.



Oczyścić preparację zęba za pomocą szczoteczki do polerowania i pasty do czyszczenia bez wilgoci i fluoru (np.: **Proxyl bez fluoru**). Następnie, wypłukać spray'em wodnym. Potem wysuszyć powietrzem wolnym od oleju i wilgoci. Unikać przesuszenia.

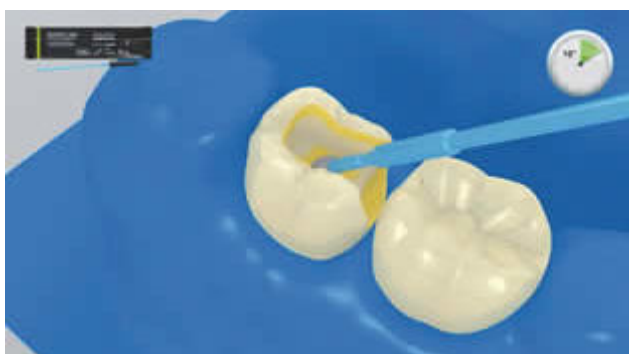
5 Wstępne opracowanie powierzchni zęba i aplikacja materiału łączącego



Zastosować kwas fosforowy w postaci żelu (np. **Total Etch**) najpierw na szkliwo, następnie na zębinę. Pozostawić na czas reakcji na szkliwie 15-30 sek. a na zębinie 10-15 sek.



Dokładnie spłukiwać silnym strumieniem wody przez co najmniej 5 sek. i osuszyć skompresowanym powietrzem do momentu, aż powierzchnia szkliwa stanie się kredowo biała.

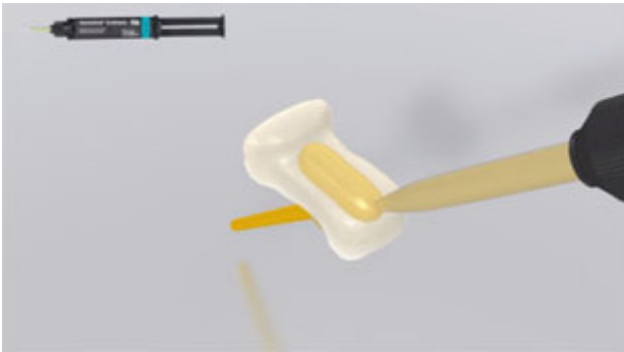


Potem, dokładnie wcierać **Excite F DSC** w szkliwo i zębinę przez przynajmniej 10 sek.



Rozprowadzić nadmiary **Excite F DSC** słabym strumieniem powietrza, aż do uzyskania cienkiej, jednolitej warstwy. Unikać nawarstwiania materiału. Błyszczący wygląd powierzchni wskazuje na jej całkowite pokrycie.

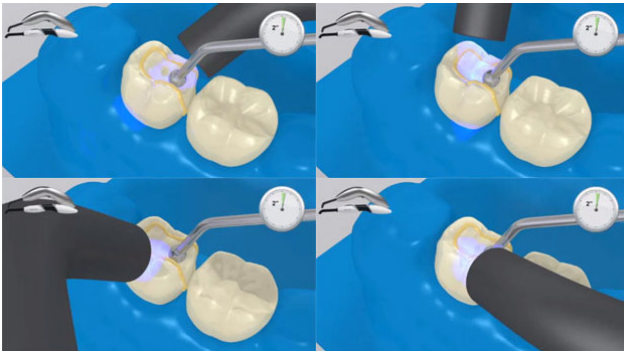
6 Cementowanie uzupełnienia za pomocą Variolink Esthetic



Wycisnąć **Variolink Esthetic DC** ze strzykawki automix i wprowadzić pożądaną ilość bezpośrednio do uzupełnienia protetycznego.



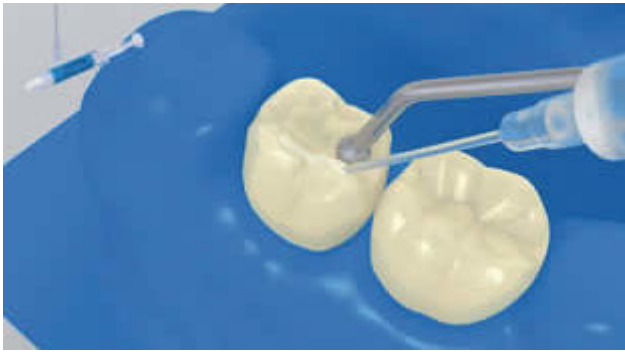
Umieścić uzupełnienie protetyczne we właściwym miejscu, stosując niewielki, stały nacisk.



Nadmiar cementu spolimeryzować światłem lampy (np. **Bluephase Style**) przez 2 sekundy na ówiałkę powierzchni (mezjalno-językową/podniebienną, dystalno-językową/podniebienną, mezjalno-policzkową, dystalno-policzkową) z odległości max. 10 mm.



Nadmiary materiału w postaci żelu mogą być łatwo usunięte za pomocą skalera.



Jak wszystkie inne kompozyty, **Variolink Esthetic** ulega inhibicji tlenowej. Aby zapobiec temu problemowi, zaleca się pokrycie brzegów uzupełnienia żelem glicerynowym/airblock (blokerem dostępu powietrza, np. Liquid Strip) natychmiast po usunięciu nadmiarów cementu.



W przypadku polimeryzacji światłem, lampą o mocy przynajmniej 1000 mW/cm², należy każdorazowo utwardzać kompozyt na małej powierzchni, przez 10 sekund na każdy 1mm grubości warstwy materiału i segment (np.: **Bluephase Style**).



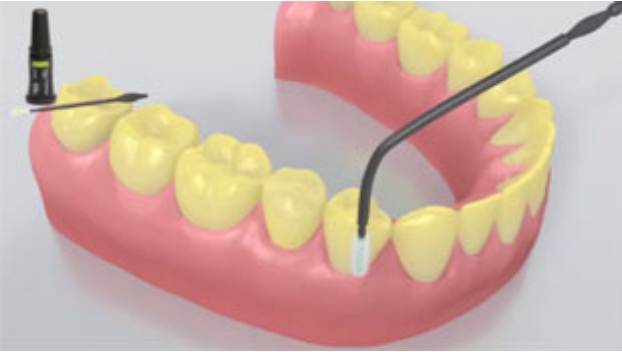
Splukać **Liquid Strip** i usunąć koferdam.

7 Ostateczne opracowanie gotowego uzupełnienia



Opracować powierzchnie stykne za pomocą pasków ściernych i pasków do polerowania. Sprawdzić okluzję, a jeśli zajdzie taka potrzeba, dostosować powierzchnię żującą do zgryzu (w zwarcu i przy ruchach bocznych). Następnie, wypolerować brzegi uzupełnienia za pomocą gumek (**OptraPol**) lub dysków.

8 Fluoryzacja zębów



Należy nałożyć cienką warstwę lakieru **Fluor Protector** za pomocą szczoteczki Vivabrush lub pędzelka, a następnie równomiernie ją rozprowadzić. Wysuszyć lakier za pomocą sprężonego powietrza z dmuchawki.