

# Used Products

ZĄB - Inlay, Onlay, Korona ciowa - Ceramika szklana - Variolink Esthetic - ExciTE F DSC

- Variolink Esthetic**  
 Estetyczny, światło i dualniewiążący adhezyjny system do cementowania
  
- Proxyl bez fluoru**  
 Pasta profilaktyczna bez zawartości fluoru
  
- OptraStick**  
 instrumentem do przenoszenia elementów protetycznych podczas ich mocowania do powierzchni zębów
  
- Monobond Etch&Prime**  
 Monobond Etch & Prime to pierwszy na świecie jednoskładnikowy primer do ceramiki, który pozwala na trawienie i silanizację powierzchni ceramik szklanych w jednej prostej procedurze
  
- OptraDam**  
 Anatomiczny kształt koferdamu dla całkowitej izolacji pola zabiegowego
  
- Total Etch**  
 Total Etch jest 37% kwasem ortofosforowym w postaci żelu
  
- ExciTE F DSC**  
 ExciTE F DSC - Dual cure Single Component - materiał łączący uwalniający fluor o podwójnym mechanizmie polimeryzacji, wymagający techniki całkowitego trawienia tkanek Total-Etch
  
- Liquid Strip**  
 Żel glicerynowy do ochrony warstwy kompozytu przed inhibicyjnym działaniem tlenu z powietrza atmosferycznego
  
- OptraPol**  
 OptraPol jest przeznaczony do wstępnego i ostatecznego polerowania wszystkich dostępnych materiałów kompozytowych w jednym etapie



**Fluor Protector**

Fluor Protector jest lakierem ochronnym, zawierającym fluor, stosowanym w profilaktyce próchnicy oraz do znoszenia nadwrażliwości



# Schemat blokowy Variolink Esthetic

ZĄB - Inlay, Onlay, Korona ciowa - Ceramika szklana - Variolink Esthetic - Excite F DSC

## 1 Usunięcie uzupełnienia tymczasowego

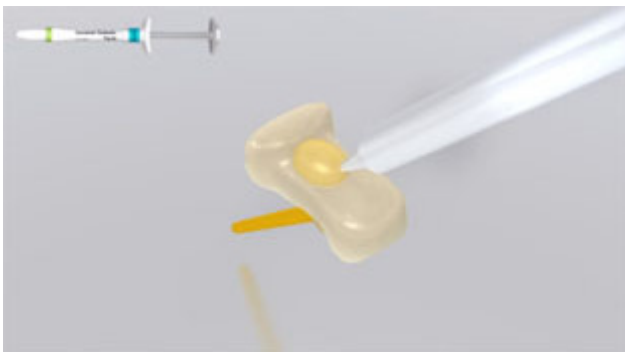


Usunąć uzupełnienie tymczasowe. Jeśli znajdzie taka potrzeba, usunąć pozostałe resztki cementu za pomocą szczoteczki do polerowania i pasty czyszczącej bez oleju i fluoru (np.: Proxylt bez fluoru). Później wysuszyć obszar preparacji sprężonym powietrzem wolnym od oleju i wody.

## 2 Przymiarka uzupełnienia

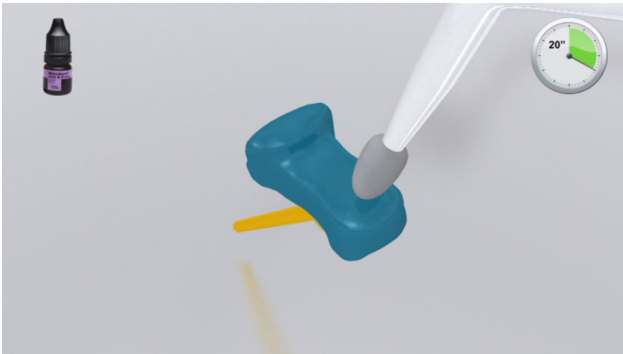


Przymiarka stałego uzupełnienia. Na tym etapie, należy sprawdzić kolor, dokładność dopasowania uzupełnienia protetycznego oraz okluzję.

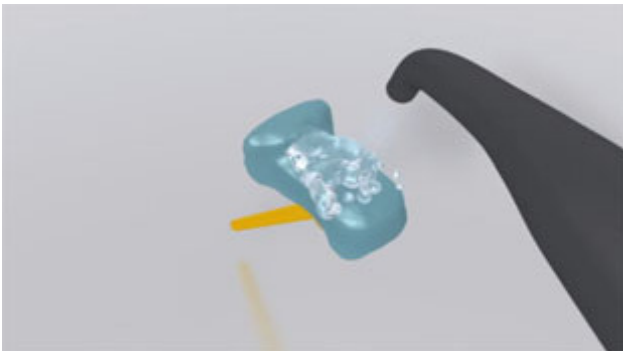


W celu uzyskania optymalnych efektów, sprawdzić kolor uzupełnienia za pomocą past próbnych **Variolink Esthetic Try-In**. Po przymiarce, dokładnie usunąć pastę spray'em wodnym i wysuszyć uzupełnienie powietrzem wolnym od oleju i wilgoci.

### 3 Wstępne opracowanie uzupełnienia



Nałożyć warstwę **Monobond Etch & Prime** i rozprowadzać ją na powierzchni uzupełnienia przy użyciu szczoteczki albo aplikatora typu mikrobrush, a następnie wcierać przez 20 sekund. Pozostawić materiał do przereagowania przez następne 40 sekund.



Dokładnie spłukać **Monobond Etch & Prime** strumieniem wody z powierzchni uzupełnienia i osuszyć powietrzem wolnym od oleju oraz wody przez około 10 sekund.

### 4 Izolacja i oczyszczenie powierzchni preparacji



Niezbędna jest izolacja pola zabiegowego - najlepiej za pomocą koferdamu **OptraDam** lub ewentualnie za pomocą wałków z ligniny i ślinociągu.



Oczyścić preparację zęba za pomocą szczoteczki do polerowania i pasty do czyszczenia bez wilgoci i fluoru (np.: **Proxyl bez fluoru**). Następnie, wypłukać spray'em wodnym. Potem wysuszyć powietrzem wolnym od oleju i wilgoci. Unikać przesuszenia.

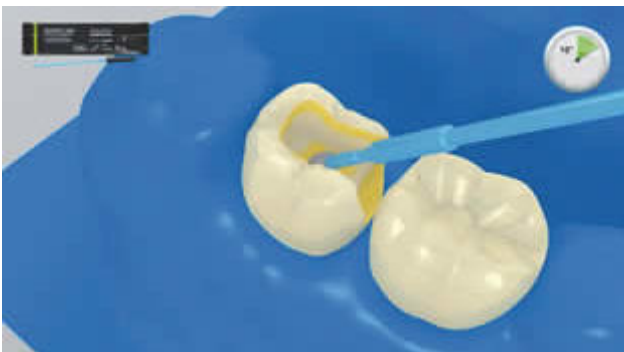
**5** Wstępne opracowanie powierzchni zęba i aplikacja materiału łączącego



Zastosować kwas fosforowy w postaci żelu (np. **Total Etch**) najpierw na szkliwo, następnie na zębinę. Pozostawić na czas reakcji na szkliwie 15-30 sek. a na zębinie 10-15 sek.



Dokładnie spłukiwać silnym strumieniem wody przez co najmniej 5 sek. i osuszyć skompresowanym powietrzem do momentu, aż powierzchnia szkliwa stanie się kredowo biała.

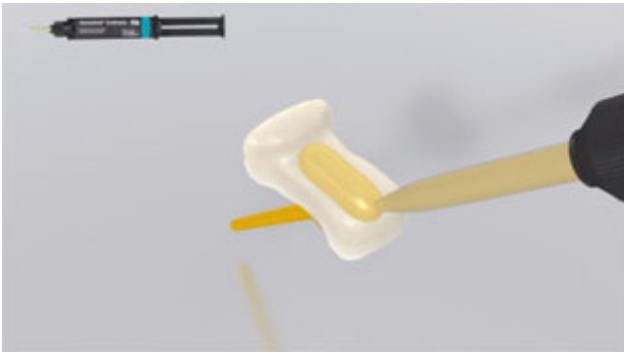


Potem, dokładnie wcierać **Excite F DSC** w szkliwo i zębinę przez przynajmniej 10 sek.



Rozprowadzić nadmiary **Excite F DSC** słabym strumieniem powietrza, aż do uzyskania cienkiej, jednolitej warstwy. Unikać nawarstwiania materiału. Błyszczący wygląd powierzchni wskazuje na jej całkowite pokrycie.

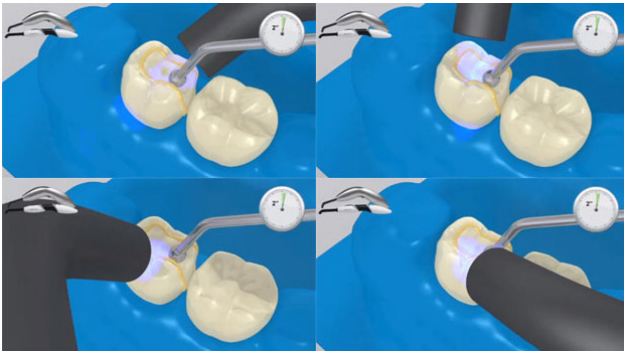
**6** Cementowanie uzupełnienia za pomocą Variolink Esthetic



Wycisnąć **Variolink Esthetic DC** ze strzykawki automix i wprowadzić pożądaną ilość bezpośrednio do uzupełnienia protetycznego.



Umieścić uzupełnienie protetyczne we właściwym miejscu, stosując niewielki, stały nacisk.



Nadmiar cementu spolimeryzować światłem lampy (np. **Bluephase Style**) przez 2 sekundy na ówiałkę powierzchni (mezjalno-językową/podniebienną, dystalno-językową/podniebienną, mezjalno-policzkową, dystalno-policzkową) z odległości max. 10 mm.



Nadmiary materiału w postaci żelu mogą być łatwo usunięte za pomocą skalera.





Jak wszystkie inne kompozyty, **Variolink Esthetic** ulega inhibicji tlenowej. Aby zapobiec temu problemowi, zaleca się pokrycie brzegów uzupełnienia żelem glicerynowym/airblock (blokerem dostępu powietrza, np. Liquid Strip) natychmiast po usunięciu nadmiarów cementu.



W przypadku polimeryzacji światłem, lampą o mocy przynajmniej  $1000 \text{ mW/cm}^2$ , należy każdorazowo utwardzać ceramikę na małej powierzchni, przez 10 sekund na każdy 1mm grubości warstwy materiału i segment (np.: **Bluephase Style**).



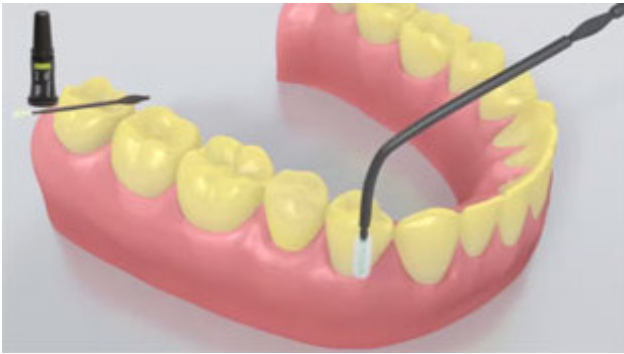
Splukać **Liquid Strip** i usunąć koferdam.

## 7 Ostateczne opracowanie gotowego uzupełnienia



Opracować powierzchnie styczne za pomocą pasków ściernych i pasków do polerowania. Sprawdzić okluzję, a jeśli zajdzie taka potrzeba, dostosować powierzchnię żującą do zgryzu (w zwarcu i przy ruchach bocznych). Następnie, wypolerować brzegi uzupełnienia za pomocą gumek (**OptraPol**) lub dysków.

## 8 Fluoryzacja zębów



Należy nałożyć cienką warstwę lakieru **Fluor Protector** za pomocą szczoteczki Vivabrush lub pędzelka, a następnie równomiernie ją rozprowadzić. Wysuszyć lakier za pomocą sprężonego powietrza z dmuchawki.