

Used Products

IMPLANT - Łącznik wykonany z tytanu - Most - Metal - Retencyjny kształt łącznika - Zęby przednie - SpeedCEM Plus

SpeedCEM Plus

Samoadhezyjny, chemoutwardzalny cement kompozytowy z opcją utwardzania światłem



OptraStick

instrumentem do przenoszenia elementów protetycznych podczas ich mocowania do powierzchni zębów



Telio CS Inlay

Tymczasowy, światłoutwardzalny materiał do czasowego wypełniania głębokich ubytków o preparacji typu inlay o równoległych ścianach i uszczelniania otworów po śrubach implantów



OptraGate

Pozwala odsunąć policzki i wargi pacjenta zapewniając przy tym względną izolację pola zabiegowego



Ivoclean

Uniwersalna pasta oczyszczająca Ivoclean skutecznie czyszcząca wewnętrzne powierzchnie uzupełnień protetycznych zanieczyszczonych podczas przymiarki w jamie ustnej



Liquid Strip

Żel glicerynowy do ochrony warstwy kompozytu przed inhibicyjnym działaniem tlenu z powietrza atmosferycznego



OptraPol

OptraPol jest przeznaczony do wstępnego i ostatecznego polerowania wszystkich dostępnych materiałów kompozytowych w jednym etapie



Cervitec Plus

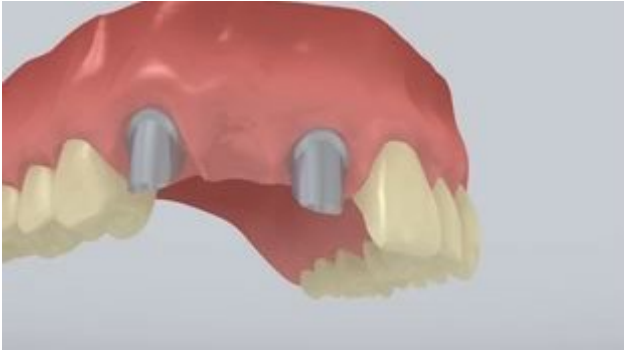
Lakier ochronny zawierający chlorheksydynę i tymol. Chroni odsłonięte powierzchnie korzeni zębów i ma wpływ na kontrolę liczebności bakterii



Schemat blokowy SpeedCEM Plus

IMPLANT - Łącznik wykonany z tytanu - Most - Metal - Retencyjny kształt łącznika - Zęby przednie - SpeedCEM Plus

1 Sytuacja przed zacementowaniem



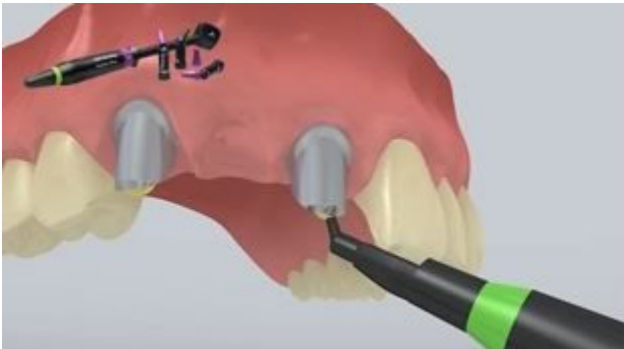
Przykręcić łączniki we właściwym miejscu.

2 Przydziarka uzupełnienia



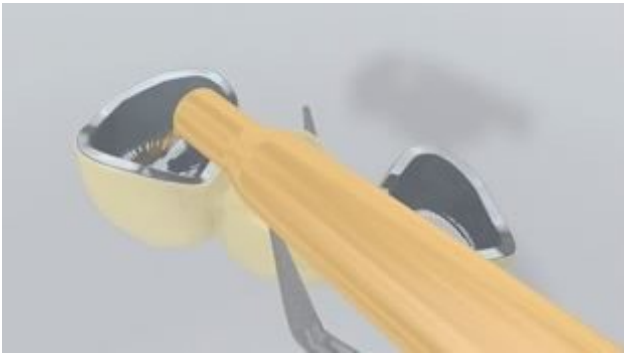
Przydziarka stałego uzupełnienia. Na tym etapie, należy sprawdzić kolor, dokładność dopasowania uzupełnienia protetycznego oraz okluzję.

3 Oczyszczenie i zabezpieczenie dostępu do kanału śruby



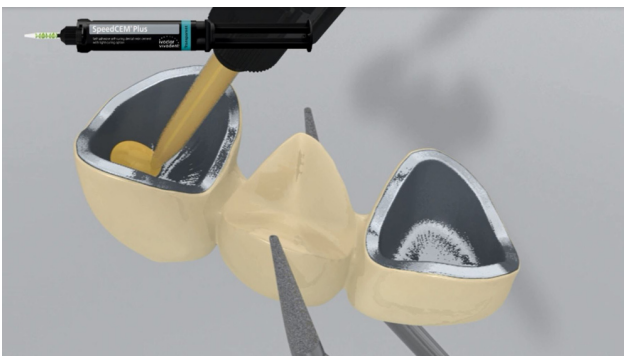
Wypłukać dokładnie sprayem wodnym dostęp do kanału śruby i wysuszyć powietrzem wolnym od oleju. Następnie, kanał śruby należy zabezpieczyć za pomocą kuleczki z waty, pianki lub **Telio CS Inlay**. Do wszystkich kolejnych etapów leczenia, niezbędna jest względna izolacja pola zabiegowego, np.: za pomocą OptraGate. Ewentualnie, istnieje możliwość użycia nici retrakcyjnych.

4 Wstępne opracowanie uzupełnienia



Wypiąskować wewnętrzne powierzchnie uzupełnienia protetycznego zgodnie z zaleceniami producenta materiałów do odbudowy zębów.

5 Aplikacja SpeedCEM Plus

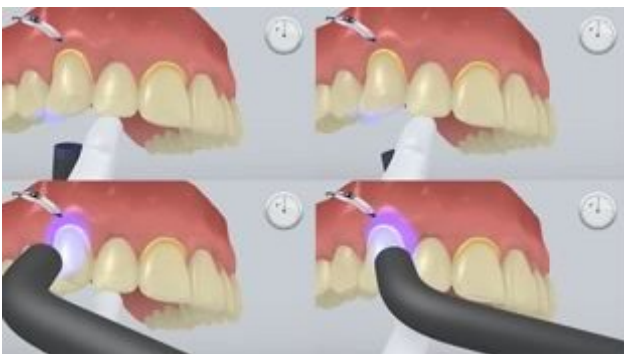


Wycisnąć **SpeedCEM Plus** ze strzykawki automix i bezpośrednio pokryć odpowiednią jego ilością wewnętrzne powierzchnie uzupełnienia.

6 Osadzenie uzupełnienia i usunięcie nadmiarów cementu



Umieścić uzupełnienie protetyczne we właściwym miejscu, stosując niewielki, stały nacisk.



Nadmiar cementu spolimeryzować światłem lampy (650 mW/cm^2) przez 1 sekundę na ćwiartkę powierzchni (mezjalno-językową/podniebienną, dystalno-językową/podniebienną, mezjalno-policzkową, dystalno-policzkową) z odległości ok. 0-10 mm.



Nadmiary materiału w postaci żelu mogą być łatwo usunięte za pomocą scalera do implantów.



Jak wszystkie inne kompozyty, **SpeedCEM Plus** ulega inhibicji tlenowej. Aby zapobiec temu problemowi, zaleca się pokrycie brzegów uzupełnienia żelem glicerynowym/airblock (blokerem dostępu powietrza, np. **Liquid Strip**) natychmiast po usunięciu nadmiarów cementu.

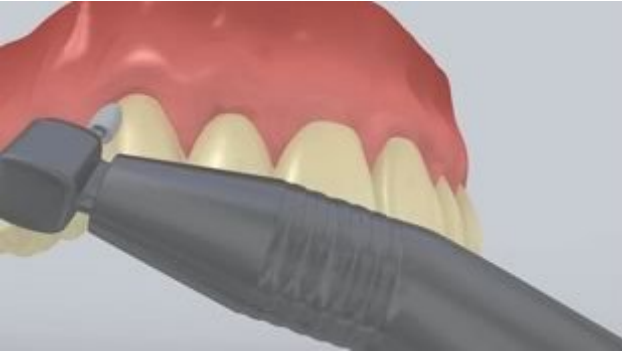


Następnie polimeryzować cement przy granicach preparacji przez kolejne 20 sek. (około 1,100mW/cm²). Materiały nieprzeziernie, tzn. nieprzepuszczalne dla światła, powinny być wiązane chemicznie.



Splukać **Liquid Strip**, a jeśli zachodzi taka potrzeba, usunąć OptraGate, wałki z ligniny i nici retrakcyjne.

7 Ostateczne opracowanie gotowego uzupełnienia



Opracować powierzchnie styeczne za pomocą pasków ściernych i pasków do polerowania. Sprawdzić okluzję, a jeśli zajdzie taka potrzeba, dostosować powierzchnię żującą do zgryzu. Następnie, opracować brzegi uzupełnienia za pomocą gumek do polerowania (**OptraPol**) lub dysków.

8 Opieka pozabiegowa



Tam, gdzie zachodzi taka potrzeba, rozprowadzić za pomocą aplikatora Vivadent lub pędzelka, cienką warstwę lakieru **Cervitec Plus**. Lakier zwiąże chemicznie po rozdmuchaniu strumieniem powietrza.