

Used Products

치아 - 비니어 - 복합레진 - Variolink N - Tetric N-Bond

Variolink N

세라믹과 복합레진 수복물의 접착성 합착을 위한 이원중합과 광중합형 루팅 컴포지트



Proxyl fluoride-free

Prophy paste without fluoride



OptraStick

는 쉽고, 효과적이고, 편안하게 치료부위 확장을 가능하게 하는 보조기구입니다



Ivoclean

The universal cleaning paste Ivoclean effectively cleans the bonding surfaces of prosthetic restorations after intraoral try-in



Monobond N

Monobond N은 모든 종류의 수복물 표면 전처리를 위한 보편적인 프라이머입니다



OptraDam

OptraDam® Plus는 작업부위의 완벽한 격리를 위한 해부학적 형태의 러버댐입니다



N-Etch

N-Etch는 37% 인산을 포함한 산부식 젤입니다



Tetric N-Bond

Tetric® N-Bond는 Total etch technique과 함께 사용되는 Nano filler를 함유한 광중합형 단일구성의 접착제입니다.



Liquid Strip

복합레진이나 세라믹 수복물들에서 산소-방해 층을 방지하는 글리세린 젤



OptraPol

OptraPol 은 모든 대중적인 복합레진 수복물들을 단 한 단계로 마무리하고 연마하는데 매우 적합합니다



Fluor Protector

Fluor Protector는 민감증 소실과 치아우식 예방을 위한 보호용 바니시입니다. 이 제품은 불소를 함유합니다.



흐름도 Variolink N

치아 - 비니어 - 복합레진 - Variolink N - Tetric N-Bond

1 임시재료가 제거됩니다



임시재료가 제거됩니다. 필요 시, 모든 잔존 임시 시멘트가 연마 브러시와 기름과 불소가 함유되지 않은 세척 페이스트 (예. **Proxyl fluoride-free**)를 사용해 지대치에서 제거됩니다. 그 후, 수분과 기름이 함유되지 않은 에어로 사용해 지대치가 건조됩니다.

2 수복물이 시적됩니다



수복물이 파절되는 것을 막기 위해 교합이 매우 주의깊게 확인됩니다. 필요할 경우, 인접면 접촉점들은 세라믹 연마기구를 사용해 조정되고 연마됩니다.



최적의 심미적 결과를 위해, 수복물의 웨이드가 **Variolink N Try-In** 페이스트를 사용해 확인됩니다. 시적 후, 페이스트는 워터 스프레이를 사용해 완전히 제거되고 수복물은 기름과 수분이 함유되지 않은 에어를 건조됩니다.

3 수복물이 전처리됩니다



수복물이 수복재료 제조사의 지시사항에 따라 샌드브라스트됩니다. 그렇지 않을 경우, 수복물은 마무리용 다이아몬드 기구를 사용해 거칠게 될 수 있습니다.



Monobond N이 브러시 또는 마이크로 브러시를 사용해 전처리된 표면에 적용되고 60초 동안 반응하도록 합니다. 그 후, 강한 바람으로 건조됩니다.

4 준비된 치아가 격리되고 세척됩니다



치료 부위의 상대적인 격리가 필수입니다. -가급적 OptraDam 이나 흡수성 패드와 배타기



지대치가 연마 브러시 그리고 수분과 불소가 함유되지 않은 세척 페이스트 (예. **Proxyl fluoride-free**)를 사용해 세척됩니다. 그 후 워터 스프레이를 사용해 씻겨집니다. 그 후, 기름과 수분이 함유되지 않은 에어를 사용해 건조됩니다. 과도한 건조는 반드시 피해야 합니다.

5 준비된 치아가 전처리되고 접착제가 적용됩니다



먼저, **N-Etch** (37% 인산)가 준비된 법랑질에 적용되고 그 후 상아질에 적용됩니다 (가능할 경우). 이 인산은 반응을 위해 법랑질에 15-30초 그리고 상아질에 10-15초 동안 위치됩니다.



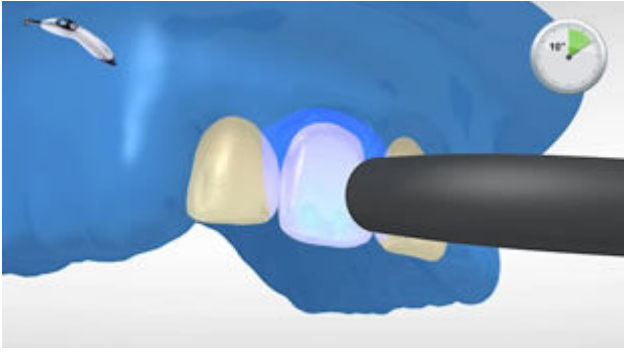
그 후 이 젤은 강한 물줄기로 최소 5초 동안 완전히 씻겨집니다. 과잉 수분은 상아질 표면이 약간 촉촉하고 빛나게 보일 때 (Wet-bonding)까지 제거됩니다.



그 다음, 얇은 층의 **Tetric N-Bond**가 법랑질과 상아질에 적용되고 최소 10초 동안 부드럽게 문질러집니다.

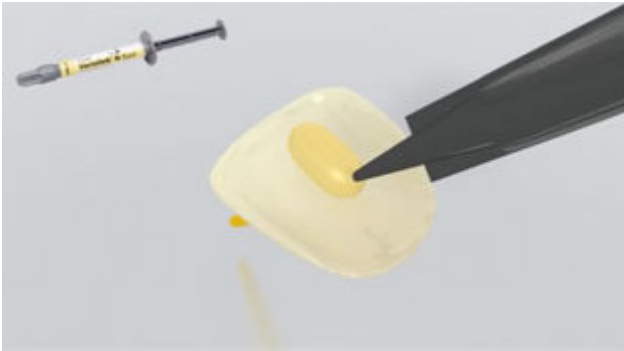


과잉 **Tetric N-Bond**는 약한 바람을 사용해 얇은 막이 될 때까지 날려집니다. 고이는 것을 반드시 피해야 합니다. 광택을 가진 모양은 표면이 완전히 봉쇄된 것을 나타냅니다.



Tetric N-Bond를 500 mW/cm²보다 강한 광도에서 10초 동안 광중합합니다.

6 수복물이 Variolink N을 사용해 장착됩니다



Variolink N Base가 브러시 또는 스펀지라 그리고/또는 어플리케이터 팁의 도움으로 지대치에 직접 적용됩니다. 필요할 경우, 이것은 수복물의 내면에 적용될 수 있습니다.



수복물이 장착되고 가볍고 지속적인 압력을 사용해 제 위치에 유지됩니다.



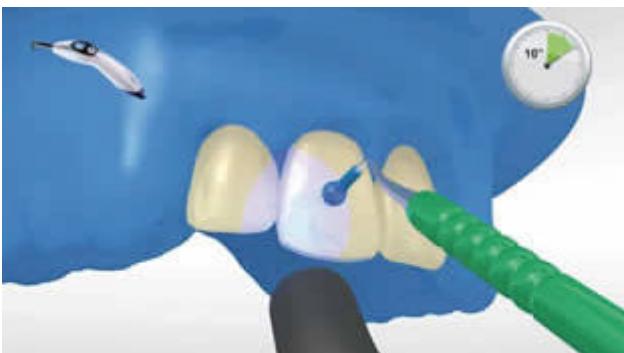
모든 과잉은 적절한 기구 (예. 스파툴라, 브러시)를 사용해 제거됩니다. 접근이 힘든 부위 (인접부위, 치은 마진)의 모든 과잉을 제거하기 위해 주의를 기울여야 합니다.



광중합으로 작은부위를 3-4초 동안 결합하는 동안 압력이 수복 물에 유지되어야 합니다 (예. **Bluephase N**, 650 mW/cm², LOW-모드). 모든 과잉은 적절한 기구를 사용해 제거됩니다.



모든 컴포지트와 같이, **Variolink N**은 Oxygen inhibition의 대상입니다. 이 문제를 피하기 위해, 수복물 마진을 글리세린 젤/에어 블록 (예. **Liquid Strip**)을 사용해 과잉 시멘트의 제거 후 즉시 덮어주는 것이 바람직합니다.

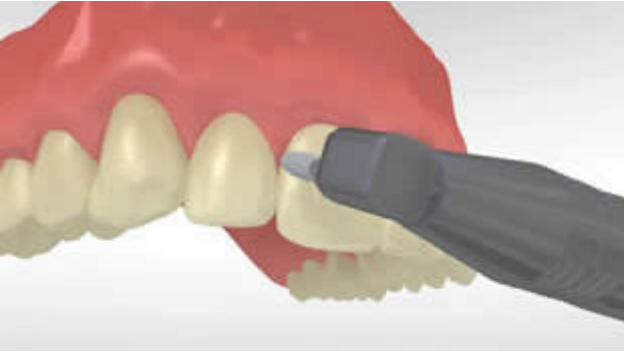


최소 800 mW/cm²의 광도를 가진 중합장치가 사용될 때, 복합 레진은 mm 두께 그리고 부위마다 부위마다 반드시 10초 동안 중합되어야 합니다 (예. **Bluephase N**, HIGH 모드, 1,200 mW/cm²)



Liquid Strip이 씻겨지고 러버댐이 제거됩니다.

7 완성된 수복물이 마무리됩니다



인접 부위가 마무리되고 연마 스트립을 사용해 조정됩니다. 교합과 기능적 움직임이 확인되고 필요할 경우 조정됩니다. 수복물 마진은 연마기구 (**OpraPol**)나 디스크를 사용해 연마됩니다.

8 치아에 불소가 첨가됩니다



얇은 막의 **Fluor Protector**가 Vivabrush나 브러시를 사용해 적용되고 균일하게 펴집니다.