

Used Products

치아 - 인레이, 온레이, 파살 크라운 - 복합레진 - Multilink N

Multilink N

선택적 광중합이 가능한 이 보편적인 자가중합형 루팅 컴포지트는 메탈



Proxyl fluoride-free

Prophy paste without fluoride



OptraStick

는 쉽고, 효과적이고, 편안하게 치료부위 확장을 가능하게 하는 보조기구입니다



Ivoclean

The universal cleaning paste Ivoclean effectively cleans the bonding surfaces of prosthetic restorations after intraoral try-in



Monobond N

Monobond N은 모든 종류의 수복물 표면 전처리를 위한 보편적인 프라이머입니다



OptraDam

OptraDam® Plus는 작업부위의 완벽한 격리를 위한 해부학적 형태의 러버댐입니다



Liquid Strip

복합레진이나 세라믹 수복물들에서 산소-방해 층을 방지하는 글리세린 젤



OptraPol

OptraPol 은 모든 대중적인 복합레진 수복물들을 단 한 단계로 마무리하고 연마하는데 매우 적합합니다



Fluor Protector

Fluor Protector는 민감증 소실과 치아우식 예방을 위한 보호용 바니시 입니다. 이 제품은 불소를 함유합니다.



흐름도 Multilink N

치아 - 인레이, 온레이, 파샬 크라운 - 복합레진 - Multilink N

1 임시재료가 제거됩니다



임시재료가 제거됩니다. 필요 시, 모든 잔존 임시 시멘트가 연마 브러시와 기름과 불소가 함유되지 않은 세척 페이스트 (예. **Proxyl fluoride-free**)를 사용해 지대치에서 제거됩니다. 그 후, 수분과 기름이 함유되지 않은 에어로 사용해 지대치가 건조됩니다.

2 수복물이 시적됩니다

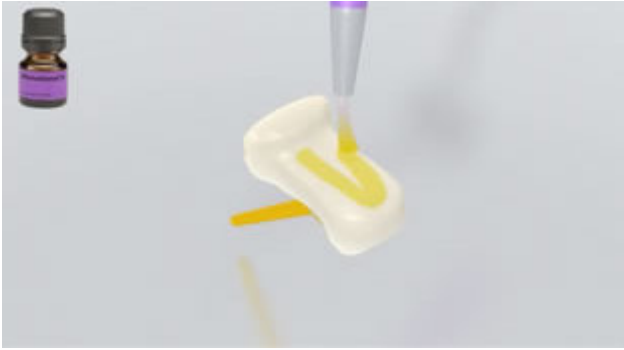


영구수복물이 시적됩니다. 이 단계에서, 웨이드, 적합 정확도 그리고 수복물의 교합이 확인됩니다.

3 수복물이 전처리됩니다



수복물이 수복재료 제조사의 지시사항에 따라 샌드브라스트됩니다. 그렇지 않을 경우, 수복물은 마무리용 다이아몬드 기구를 사용해 거칠게 될 수 있습니다.



Monobond N이 브러시 또는 마이크로 브러시를 사용해 전체 리된 표면에 적용되고 60초 동안 반응하도록 합니다. 그 후, 강한 바람으로 건조됩니다.

4 준비된 치아가 격리되고 세척됩니다

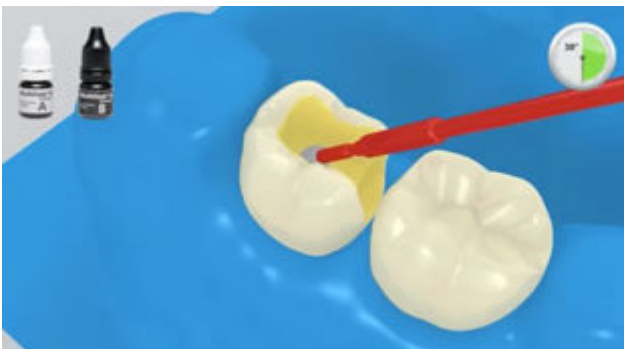


치료 부위의 상대적인 격리가 필수입니다. -가급적 OptraDam이나 흡수성 패드와 배타기



지대치가 연마 브러시 그리고 수분과 불소가 함유되지 않은 세척 페이스트 (예. **Proxyl fluoride-free**)를 사용해 세척됩니다. 그 후 워터 스프레이를 사용해 씻겨집니다. 그 후, 기름과 수분이 함유되지 않은 에어를 사용해 건조됩니다. 과도한 건조는 반드시 피해야 합니다.

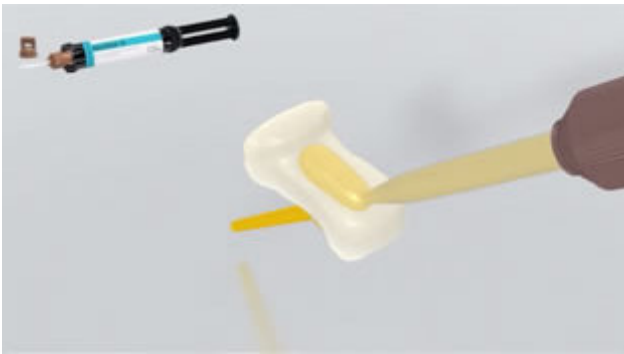
5 Multilink N Primer A/B와 Multilink N이 적용됩니다



혼합된 **Multilink N Primer A/B**를 마이크로브러시를 사용해 전체 결합 표면에 적용하고, 법랑질 표면에서 시작해 30초 동안 문지릅니다.



과잉 **Multilink N Primer**는 유동적인 막이 사라질 때까지 강한 바람을 사용해 분산됩니다. 프라이머는 자가중합하므로 광중합이 불필요합니다!



Multilink N이 오토믹스 시린지에서 분사되고 원하는 양이 수복물에 직접 적용됩니다.

6 수복물이 장착되고 과잉 시멘트가 제거됩니다



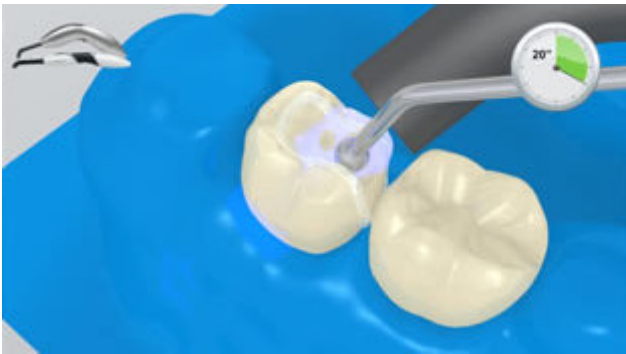
수복물이 장착되고 가볍고 지속적인 압력을 사용해 제 위치에 유지됩니다.



모든 과잉은 적절한 기구 (예. 스파툴라, 브러시)를 사용해 제거됩니다. 접근이 힘든 부위 (인접부위, 치은 마진)의 모든 과잉을 제거하기 위해 주의를 기울여야 합니다.



모든 컴포지트와 같이, **Multilink N**은 Oxygen inhibition의 대상입니다. 이 문제를 피하기 위해, 수복물 마진을 글리세린 젤/에어 블록 (예. **Liquid Strip**)을 사용해 과잉 시멘트의 제거 후 즉시 덮어주는 것이 바람직합니다.



그 후 모든 시멘트 마진이 20초 동안 추가 광중합됩니다 (예. **Bluephase N**의 HIGH 모드, 약 1,200 mW/cm²). 불투명한, 다시 말해 빛을 통과시키지 않는 재료들은 반드시 자가중합이 허용되어야 합니다.



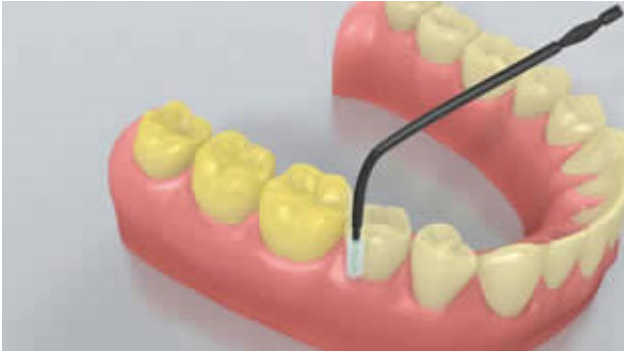
Liquid Strip이 씻겨지고 러버댐이 제거됩니다.

7 완성된 수복물이 마무리됩니다



인접 부위가 마무리되고 연마 스트립을 사용해 조정됩니다. 교합과 기능적 움직임이 확인되고 필요할 경우 조정됩니다. 수복물 마진은 연마기구 (**OpraPol**)나 디스크를 사용해 연마됩니다.

8 치아에 불소가 첨가됩니다



얇은 막의 **Fluor Protector**가 Vivabrush나 브러시를 사용해 적용되고 균일하게 퍼집니다.