

使用製品

インプラント - 酸化ジルコニウム製アバットメント - ブリッジ - 酸化セラミックス - 保持形態のあるアバットメント - 白歯 - Vivaglass CEM

VivaglassCEM (日本未導入)

VivaglassCEM PL (日本未導入) is a highly translucent self-curing, radiopaque glass-ionomer cement.



オプトラスティック

接着性チップを持つ補助インスツルメント。修復物の保持に使用します。



Telio CS Inlay (日本未導入)

Temporary light-curing filling material for deep inlay preparations with parallel walls and sealing of implant screw access holes.



オプトラゲート

口唇や頬粘膜を確実に排除し、防湿を補助します。



イボクリーン

口腔内試適後、修復物の接着面を効果的にクリーニングするクリーニング材です。



オプトラポル

コンポジットレジン材料を仕上げ研磨する、1ステップの研磨バーです。



Cervitec Plus (日本未導入)

The protective varnish containing chlorhexidine and thymol protects exposed root surfaces and controls bacteria.



フローチャート Vivaglass CEM

インプラント - 酸化ジルコニウム製アバットメント - ブリッジ - 酸化セラミックス - 保持形態のあるアバットメント - 白歯 - Vivaglass CEM

1 装着前



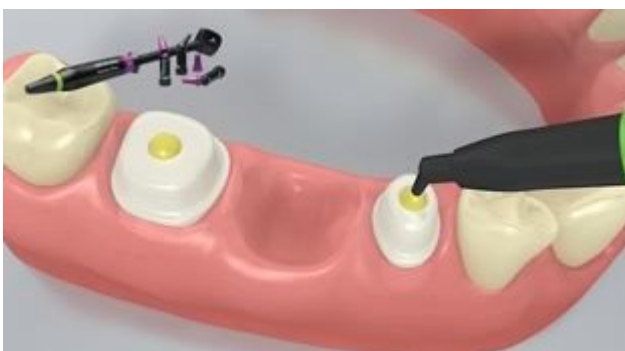
アバットメントをスクリューで固定します。

2 修復物の試適



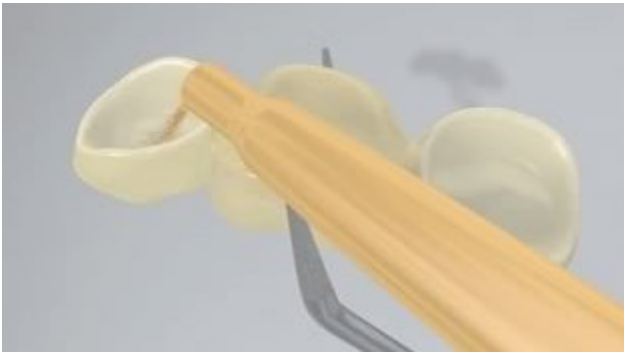
最終修復物を試適します。この時、修復物のシェード、適合、咬合状態を確認します。

3 アクセスホールの清掃と封鎖



The screw access openings are thoroughly rinsed with water spray and dried with oil-free air. Subsequently, the screw access openings are sealed with cotton wool or foam pellets and **Telio CS Inlay** (日本未導入) . For all further treatments steps, relative isolation of the operating field, e.g. with **OptraGate**, indispensable. A retraction cord may optionally be placed.

4 修復物の前処理



修復物の内面をブラッシングします (IPS e.max ジルキャドの場合:1気圧、酸化アルミナ100。材料メーカーの指示に従って行ってください)。

5 Vivaglass CEM (日本未導入) is mixed and applied

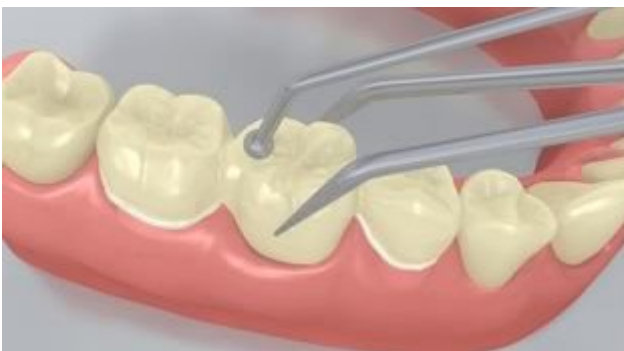


The **Vivaglass CEM** (日本未導入) powder and liquid are mixed in a 1:1 ratio. For the cementation of a bridge, the amount of material is increased depending on the number of abutment teeth involved.



The luting material is applied to the restoration with a spatula or brush.

6 修復物の装着と余剰セメントの除去



修復物を装着し、硬化まで軽い一定の圧力で圧接します。



Once the cement has completely set, excess is removed e.g. with an implant scaler. The setting time is 4-6 minutes.

7 仕上げ



隣接面は、フィニッシャーやポリッシャーで仕上げ研磨を行います。咬頭嵌合位および機能運動時の咬合関係を確認し、必要があれば調整します。修復物マージンを研磨バーもしくはディスクで仕上げ研磨します。(オプトラポル)

8 定期検診



A thin layer of **Cervitec Plus** (日本未導入) is applied where it is needed with the help of a Vivadent applicator or a brush. The varnish sets by itself or with the application of a stream of air.