

使用製品

インプラント - チタン製アバットメント - ブリッジ - メタル - 保持形態のあるアバットメント - 臼歯 - Vivaglass CEM

- VivaglassCEM (日本未導入)**
VivaglassCEM PL (日本未導入) is a highly translucent self-curing, radiopaque glass-ionomer cement.



- オプトラスティック**
接着性チップを持つ補助インスツルメント。修復物の保持に使用します。



- Telio CS Inlay (日本未導入)**
Temporary light-curing filling material for deep inlay preparations with parallel walls and sealing of implant screw access holes.



- オプトラゲート**
口唇や頬粘膜を確実に排除し、防湿を補助します。



- イボクリーン**
口腔内試適後、修復物の接着面を効果的にクリーニングするクリーニング材です。



- オプトラポル**
コンポジットレジン材料を仕上げ研磨する、1ステップの研磨バーです。



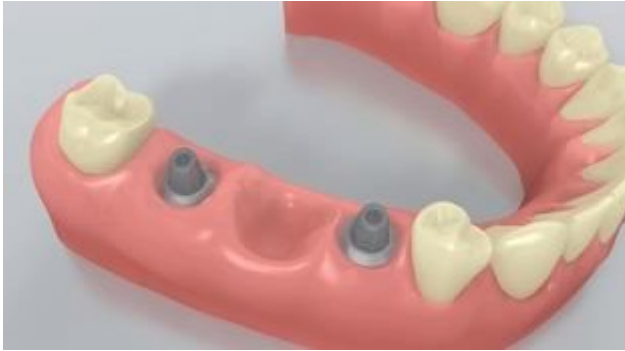
- Cervitec Plus (日本未導入)**
The protective varnish containing chlorhexidine and thymol protects exposed root surfaces and controls bacteria.



フローチャート Vivaglass CEM

インプラント - チタン製アバットメント - ブリッジ - メタル - 保持形態のあるアバットメント - 臼歯 - Vivaglass CEM

1 装着前



アバットメントをスクリューで固定します。

2 修復物の試適



最終修復物を試適します。この時、修復物のシェード、適合、咬合状態を確認します。

3 アクセスホールの清掃と封鎖



The screw access openings are thoroughly rinsed with water spray and dried with oil-free air. Subsequently, the screw access openings are sealed with cotton wool or foam pellets and **Telio CS Inlay** (日本未導入) . For all further treatments steps, relative isolation of the operating field, e.g. with **OptraGate**, indispensable. A retraction cord may optionally be placed.

4 修復物の前処理

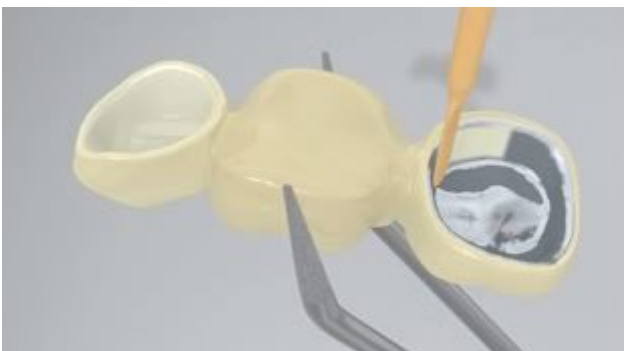


材料メーカーの指示に従い、修復物内面をブラスティングします。

5 Vivaglass CEM (日本未導入) is mixed and applied



The **Vivaglass CEM** (日本未導入) powder and liquid are mixed in a 1:1 ratio. For the cementation of a bridge, the amount of material is increased depending on the number of abutment teeth involved.



The luting material is applied to the restoration with a spatula or brush.

6 修復物の装着と余剰セメントの除去



修復物を装着し、硬化まで軽い一定の圧力で圧接します。



Once the cement has completely set, excess is removed e.g. with an implant scaler. The setting time is 4-6 minutes.

7 仕上げ



隣接面は、フィニッシャーやポリッシャーで仕上げ研磨を行います。咬頭嵌合位および機能運動時の咬合関係を確認し、必要があれば調整します。修復物マージンを研磨バーもしくはディスクで仕上げ研磨します。(オプトラポル)

8 定期検診



A thin layer of **Cervitec Plus** (日本未導入) is applied where it is needed with the help of a Vivadent applicator or a brush. The varnish sets by itself or with the application of a stream of air.