

Used Products

IMPIANTO - Abutment in titanio - Ponte - Metallo - Moncone ritentiva - Dente latero-posteriore - Vivaglass CEM

VivaglassCEM PL

Vivaglass CEM PL è un cemento vetroionomerico, autoindurente, ad elevata trasparenza



OptraStick

Strumento per il posizionamento con punta adesiva flessibile



Telio CS Inlay

Materiale fotopolimerizzabile per otturazioni provvisorie, per la preparazioni inlay profonde a pareti parallele e per la sigillatura di aperture di viti implantari



OptraGate

Esso consente di mantenere completamente retratte labbra e guance e di garantire un campo operatorio asciutto



Ivoclean

La pasta detergente universale Ivoclean deterge efficacemente le superfici adesive dei restauri protesici dopo la messa in prova intraorale.



OptraPol

OptraPol il sistema ideale per la rifinitura e lucidatura di tutti i materiali compositi convenzionali in un'unica fase di lavoro



Cervitec Plus

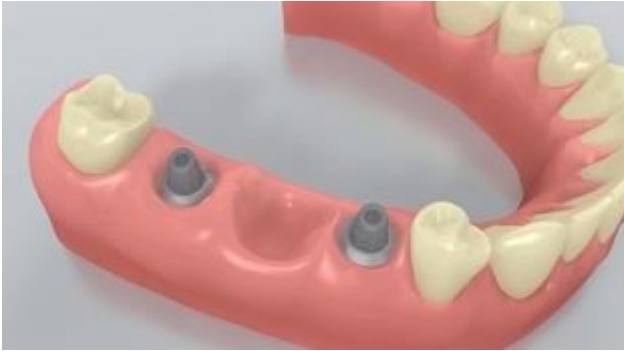
Cervitec Plus è una lacca protettiva contiene Clorexidina e Timolo come componenti antimicrobici attivi in grado di ridurre l'attività della placca batterica proteggendo le superfici dentarie



Flowchart Vivaglass CEM

IMPIANTO - Abutment in titanio - Ponte - Metallo - Moncone ritentiva - Dente latero-posteriore - Vivaglass CEM

1 Situazione iniziale



Avvitare l'abutment.

2 Messa in prova del restauro



Messa in prova del restauro definitivo. Controllare ora l'effetto cromatico, l'adattamento e l'occlusione del restauro.

3 Detersione e chiusura del canale filettato



Detergere a fondo il canale filettato dell'abutment con spray d'acqua e asciugare con soffio d'aria privo di acqua e di olio. Successivamente sigillare il canale filettato dell'abutment con cotone, o batuffolino di spugna assorbente e **Telio CS Inlay**. Per le successive fasi del trattamento è necessario garantire un completo isolamento del campo operatorio, p.e. con **OptraGate**. E' previsto l'uso opzionale di un filo di retrazione.

4 **Trattamento superficiale del restauro**

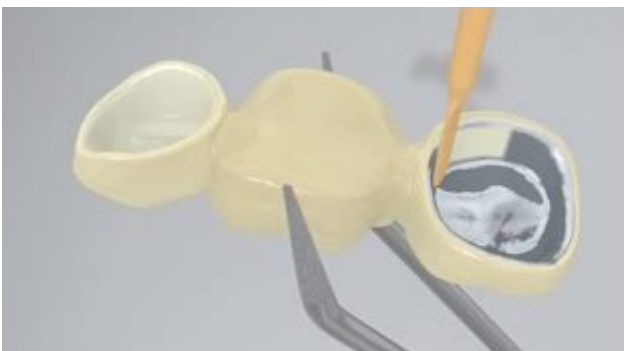


Sabbiare la superficie interna del restauro secondo le indicazioni del produttore dei materiali del restauro.

5 **Miscelazione e applicazione di Vivaglass CEM**



Miscelare **Vivaglass CEM** polvere e liquido in rapporto 1:1. Nella cementazione di un ponte, il quantitativo di materiale viene aumentato in base al numero di monconi coinvolti.



Applicare il materiale da cementazione nel restauro con una spatola o un pennello.

6 **Cementazione del restauro e rimozione del cemento in eccesso**



Posizionare il restauro in situ e mantenerlo fermo esercitando una pressione costante.



Dopo il completo indurimento del cemento, eliminare le eccedenze per esempio con uno scaler per impianti. Tempo di presa 4-6 minuti.

7 Rifinitura del restauro ultimato



Rifinire le aree interprossimali con strisce per rifinitura e lucidatura. Controllare l'occlusione e i movimenti funzionali ed eventualmente apportare le necessarie correzioni. Lucidare i margini del restauro con gommini (**OptraPol**) o dischi.

8 Cura professionale



Applicare in modo mirato un sottile strato di **Cervitec Plus** con un applicatore Vivadent o un pennellino. Lasciare asciugare la lacca o asciugare con un getto d'aria.