

Used Products

DENTE - Veneer - Tetric CAD - Variolink Esthetic

Variolink Esthetic

Il sistema di cementazione estetico, con indurimento a luce e duale



Proxyt priva di fluoro

Pasta profilattica priva di fluoro



OptraStick

Strumento per il posizionamento con punta adesiva flessibile



OptraDam

OptraDam Plus è una diga di gomma di forma anatomica per l'assoluto isolamento del campo operatorio



Total Etch

Total Etch è un gel mordenzante contenente acido ortofosforico al 37%



Adhese Universal

Adhese Universal è un adesivo universale monocomponente, fotopolimerizzabile, indicato nelle procedure restaurative dirette e indirette. Il prodotto è compatibile con tutte le tecniche di mordenzatura



Liquid Strip

Gel alla glicerina per impedire la formazione dello strato inibito da ossigeno nei compositi durante la cementazione di restauri in composito o ceramica



OptraPol

OptraPol il sistema ideale per la rifinitura e lucidatura di tutti i materiali compositi convenzionali in un'unica fase di lavoro



Fluor Protector

Fluor Protector è una lacca protettiva per la desensibilizzazione e la profilassi delle carie. Contiene fluoro



Flowchart Variolink Esthetic

DENTE - Veneer - Tetric CAD - Variolink Esthetic

1 Rimozione del provvisorio



Rimozione del provvisorio. Rimuovere eventuali residui di cemento provvisorio dalla preparazione mediante spazzolino per lucidatura e pasta per lucidatura priva di olio e fluoro (p.e. **Proxyt privo di fluoro**). Infine, asciugare con soffio d'aria priva di acqua e di olio.

2 Messa in prova del restauro



Messa in prova del restauro definitivo. Controllare ora l'effetto cromatico, l'adattamento e l'occlusione del restauro.



Per risultati estetici ottimali, il colore del restauro può essere controllato con le paste **Variolink Esthetic Try-In**. Dopo la messa in prova con le paste Try-In, sciacquare accuratamente ed asciugare il restauro con aria priva di olio e acqua.

3 Trattamento superficiale del restauro



Sabbiatura della superficie di unione con ossido di alluminio 50–100 µm a 1–1,5 bar. Detersione del restauro in bagno ad ultrasuoni con etanolo al 70%.



Applicare Adhese Universal sulle superfici pretrattate e frizionare per 20 secondi.



Infine distribuire Adhese Universal con getto d'aria priva di olio e di acqua.

4 Isolamento e detersione della cavità



Per la cementazione adesiva con compositi è indispensabile creare un campo operatorio assolutamente asciutto, preferibilmente con diga di gomma, per esempio **OptraDam**, o in alternativa con rulli salivari e aspirasaliva.



Detergere la preparazione con pennellino per lucidatura e pasta per lucidatura priva di olio e fluoro (p.e. **Proxyl privo di fluoro**). Successivamente detergere nuovamente con spray d'acqua. Infine asciugare con soffio d'aria priva di acqua e di olio. Evitare di asciugare eccessivamente.

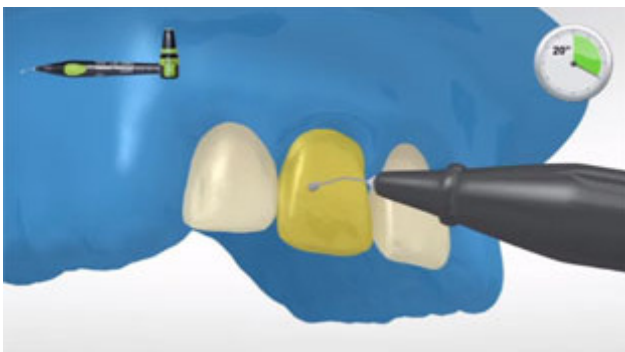
5 Pretrattamento della preparazione e applicazione dell'adesivo



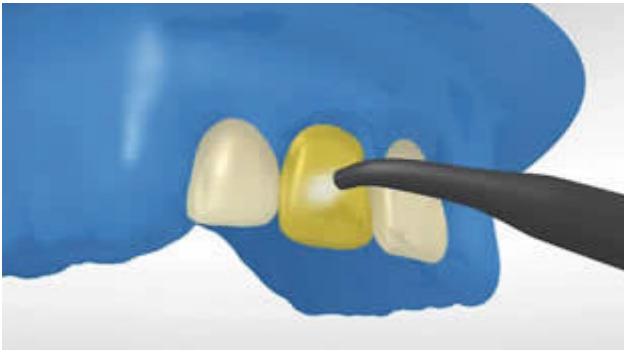
Applicare **Total Etch** (gel di acido fosforico al 37%) prima sullo smalto preparato e poi sull'eventuale dentina. Lasciare agire l'acido fosforico per 15–30 secondi sullo smalto e per 10–15 secondi sulla dentina.



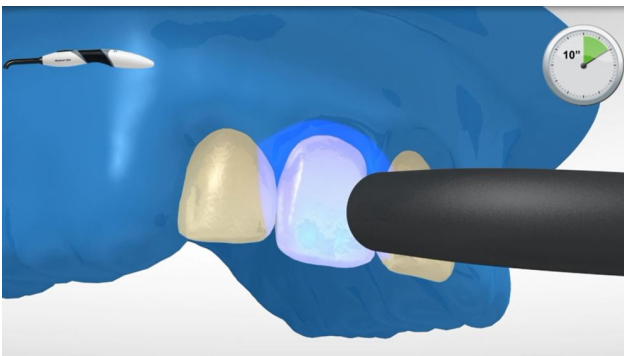
Quindi sciacquare accuratamente il gel per almeno 5 secondi con forte getto d'acqua ed asciugare con aria compressa finchè le zone dello smalto compaiono bianco-gessose.



Iniziando dallo smalto, umettare completamente con **Adhese Universal** le superfici dentali da trattare. Frizionare l'adesivo sulle superfici trattate per almeno 20 secondi.

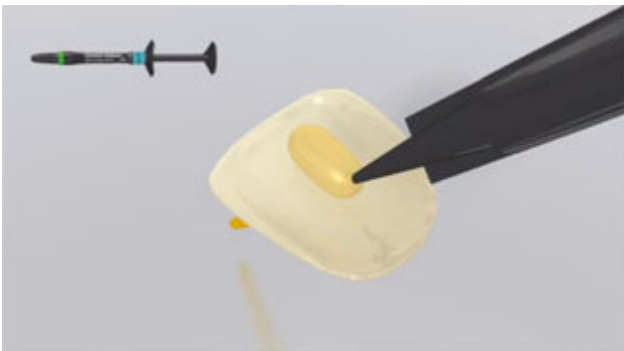


Distribuire **Adhese Universal** con getto d'aria priva di olio ed acqua finché si é formato un film lucido ed immobile. Evitare la formazione di accumuli.



Fotopolimerizzazione di **Adhese Universal** per 10 secondi ad un'intensità luminosa di almeno 500 mW/cm² (p.es. **Bluephase Style**).

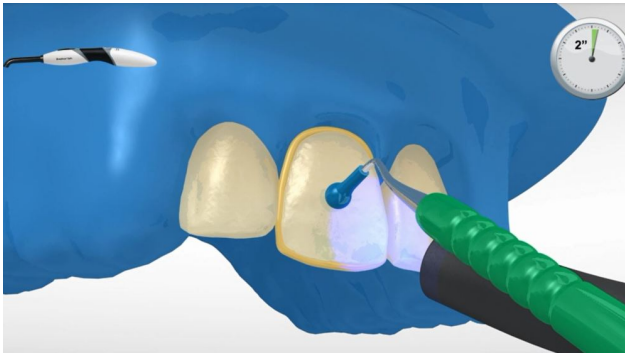
6 Cementazione del restauro con Variolink Esthetic



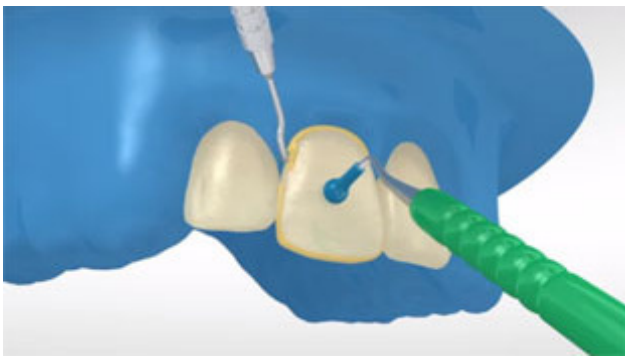
Applicare **Variolink Esthetic LC** con la cannula d'applicazione o con pennello/spatola direttamente sul lato interno del restauro.



Posizionare il restauro in situ e mantenerlo fermo esercitando una pressione costante.



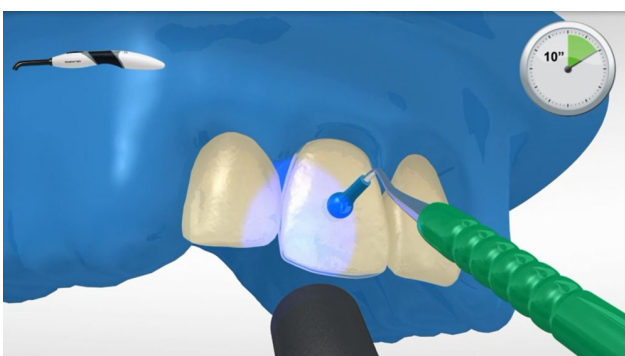
Le eccedenze di cemento vengono fotoattivate con lampada fotopolimerizzante (intensità luminosa $\geq 500\text{mW/cm}^2$; p.es. **Bluephase Style**) ad una distanza di 10 – 15 mm percorrendo per **2 secondi** l'intera fuga cementizia.



Le eccedenze allo stato gelatinoso possono essere rimosse agevolmente con uno scaler.



Variolink Esthetic, come tutti i compositi, è soggetto ad inibizione da ossigeno. Per evitare questo, subito dopo la rimozione delle eccedenze, si consiglia di coprire i bordi del restauro con un gel di glicerina/Airblock (p.es. **Liquid Strip**).



Se si utilizza una lampada fotopolimerizzante con intensità luminosa di almeno 1000 mW/cm^2 , fotopolimerizzare il composito per 10 secondi per mm di spessore e segmento (p.e. **Bluephase Style**).



Rimuovere **Liquid Strip** con getto d'acqua e togliere la diga di gomma.

7 Rifinitura del restauro ultimato



Rifinire le aree interprossimali con strisce per rifinitura e lucidatura. Controllare l'occlusione e i movimenti funzionali ed eventualmente apportare le necessarie correzioni. Lucidare i margini del restauro con gommini (**OptraPol**) o dischi.

8 Fluorizzazione



Applicazione di un sottile strato di **Fluor Protector** mediante Vivabrush o pennellino. Distribuire uniformemente e asciugare la lacca con getto d'aria.