

Used Products

DENTE - Ponte - Ossido-ceramica - Preparazione non ritentiva - Variolink Esthetic

Variolink Esthetic

Il sistema di cementazione estetico, con indurimento a luce e duale



Proxyt priva di fluoro

Pasta profilattica priva di fluoro



OptraStick

Strumento per il posizionamento con punta adesiva flessibile



Ivoclean

La pasta detergente universale Ivoclean deterge efficacemente le superfici adesive dei restauri protesici dopo la messa in prova intraorale.



Monobond Plus

Monobond Plus è un primer monocomponente universale con tutti i materiali da restauro indiretti



OptraDam

OptraDam Plus è una diga di gomma di forma anatomica per l'assoluto isolamento del campo operatorio



Liquid Strip

Gel alla glicerina per impedire la formazione dello strato inibito da ossigeno nei compositi durante la cementazione di restauri in composito o ceramica



OptraPol

OptraPol il sistema ideale per la rifinitura e lucidatura di tutti i materiali compositi convenzionali in un'unica fase di lavoro



Fluor Protector

Fluor Protector è una lacca protettiva per la desensibilizzazione e la profilassi delle carie. Contiene fluoro



Flowchart Variolink Esthetic

DENTE - Ponte - Ossido-ceramica - Preparazione non ritentiva - Variolink Esthetic

1 Rimozione del provvisorio



Rimozione del provvisorio. Rimuovere eventuali residui di cemento provvisorio dalla preparazione mediante spazzolino per lucidatura e pasta per lucidatura priva di olio e fluoro (p.e. **Proxyl privo di fluoro**). Infine, asciugare con soffio d'aria priva di acqua e di olio.

2 Messa in prova del restauro

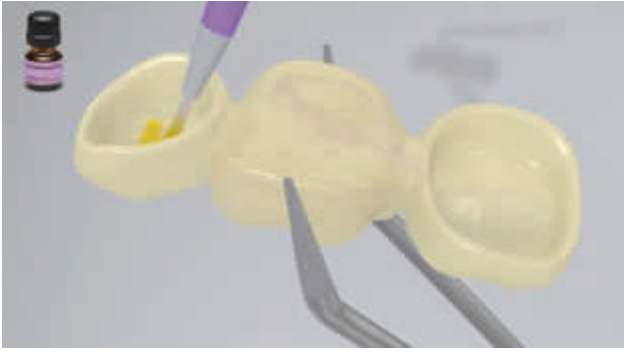


Messa in prova del restauro definitivo. Controllare ora l'effetto cromatico, l'adattamento e l'occlusione del restauro.

3 Trattamento superficiale del restauro

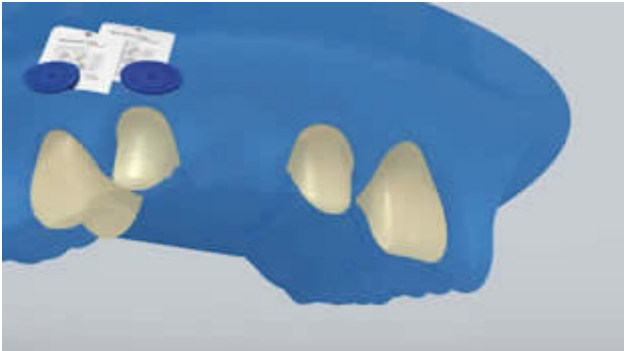


Sabbiare la superficie interna del restauro (p.es. **IPS e.max ZirCAD**, 1 bar, Al_2O_3 100 μm o secondo le indicazioni del produttore dei materiali del restauro).

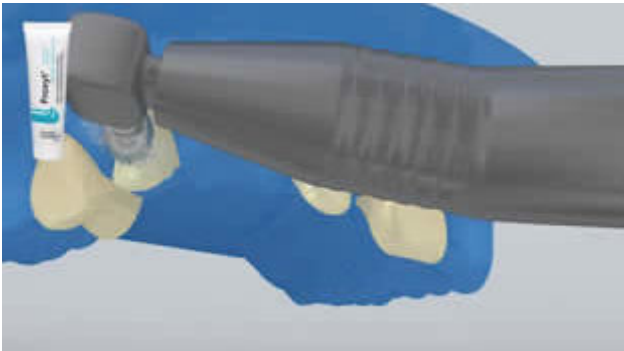


Applicare **Monobond Plus** con un pennellino oppure un microbrush sulle superfici pretrattate, lasciare agire per 60 secondi, quindi distribuire con forte getto d'aria.

4 Isolamento e detersione della cavità



Per la cementazione adesiva con compositi è indispensabile creare un campo operatorio assolutamente asciutto, preferibilmente con diga di gomma, per esempio **OptraDam**, o in alternativa con rulli salivari e aspirasaliva.



Detergere la preparazione con pennellino per lucidatura e pasta per lucidatura priva di olio e fluoro (p.e. **Proxyl privo di fluoro**). Successivamente detergere nuovamente con spray d'acqua. Infine asciugare con soffio d'aria priva di acqua e di olio. Evitare di asciugare eccessivamente.

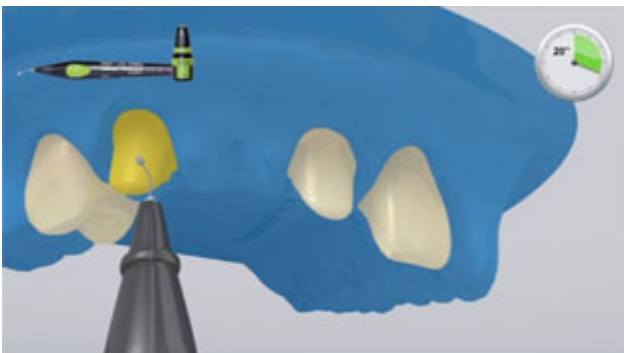
5 Pretrattamento della preparazione e applicazione dell'adesivo



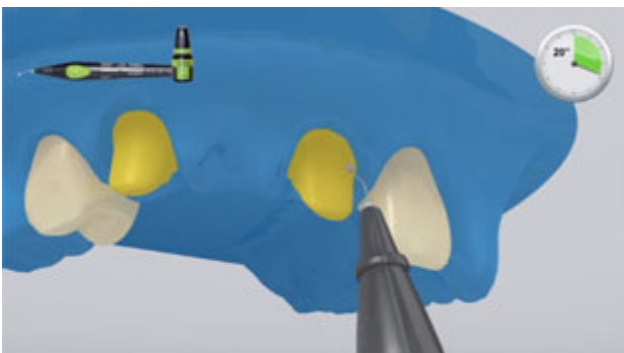
Opzionale: Applicare l'acido fosforico (p.es. **Total Etch**) sullo smalto e lasciare agire per 15-30 secondi.



Quindi sciacquare accuratamente il gel per almeno 5 secondi con forte getto d'acqua ed asciugare con aria compressa finché le zone dello smalto compaiono bianco-gessose.



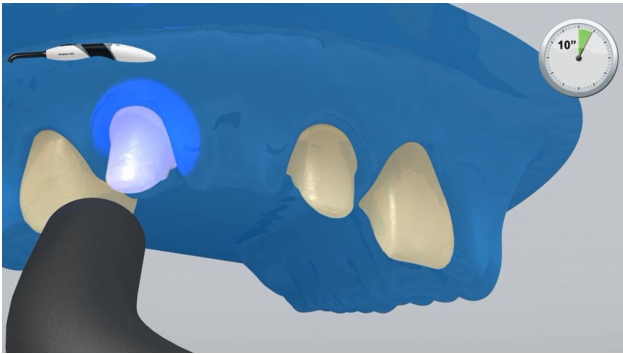
Iniziando dallo smalto, umettare completamente con **Adhese Universal** le superfici dentali da trattare. Frizionare l'adesivo sulle superfici trattate per almeno 20 secondi.



Umettare il microbrush/pennellino/ cannula VivaPen-Brush con nuovo adesivo ad ogni moncone.

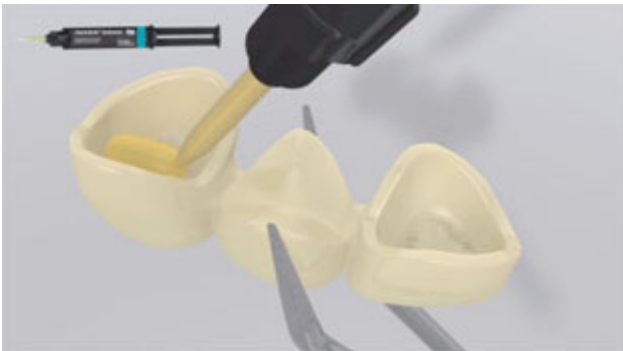


Distribuire **Adhese Universal** con getto d'aria priva di olio ed acqua finché si é formato un film lucido ed immobile. Evitare la formazione di accumuli.



Fotopolimerizzazione di **Adhese Universal** per 10 secondi ad un'intensità luminosa di almeno 500 mW/cm² (p.es. **Bluephase Style**).

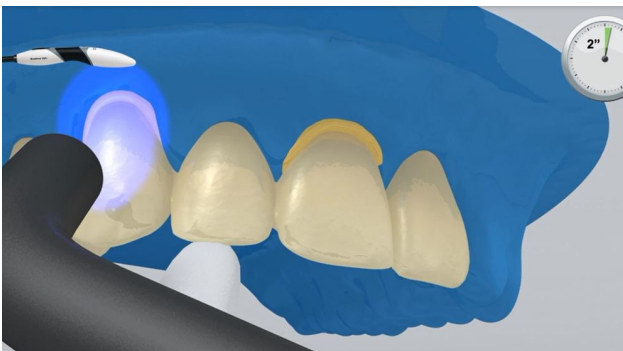
6 Cementazione del restauro con Variolink Esthetic



Estrudere **Variolink Esthetic DC** dalla siringa automix ed applicare la quantità desiderata direttamente sul restauro.



Posizionare il restauro in situ e mantenerlo fermo esercitando una pressione costante.



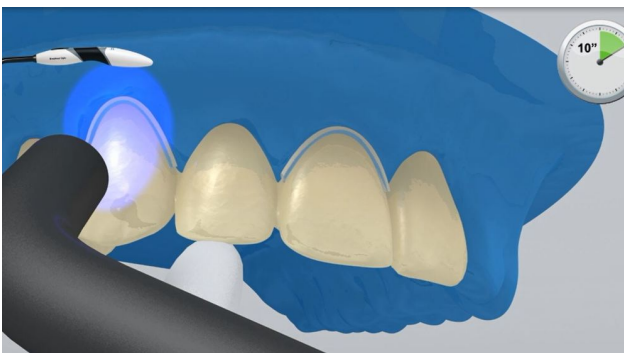
Le eccedenze di cemento vengono fotoattivate con lampada fotopolimerizzante (p.es. **Bluephase Style**) a distanza di max. 10 mm, ogni quarto **per 2 secondi** (mesio-orale, disto-orale, mesio-buccale, disto-buccale).



Le eccedenze allo stato gelatinoso possono essere rimosse agevolmente con uno scaler.



Variolink Esthetic, come tutti i compositi, è soggetto ad inibizione da ossigeno. Per evitare questo, subito dopo la rimozione delle eccedenze, si consiglia di coprire i bordi del restauro con un gel di glicerina/Airblock (p.es. **Liquid Strip**).

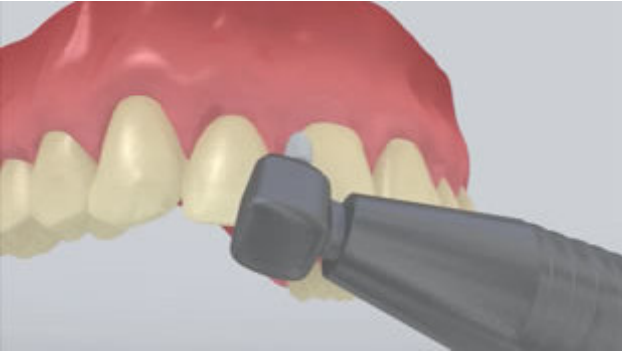


Se si utilizza una lampada fotopolimerizzante con intensità luminosa di almeno 1000 mW/cm^2 , fotopolimerizzare per 10 secondi la ceramica per mm di spessore e segmento (p.e. **Bluephase Style**).



Rimuovere **Liquid Strip** con getto d'acqua e togliere la diga di gomma.

7 Rifinitura del restauro ultimato



Rifinire le aree interprossimali con strisce per rifinitura e lucidatura. Controllare l'occlusione e i movimenti funzionali ed eventualmente apportare le necessarie correzioni. Lucidare i margini del restauro con gommini (**OptraPol**) o dischi.

8 Fluorizzazione



Applicazione di un sottile strato di **Fluor Protector** mediante Vivabrush o pennellino. Distribuire uniformemente e asciugare la lacca con getto d'aria.