

Used Products

DENTE - Ponte - Disilicato di litio - Preparazione ritentiva - Sopragengivale Equigengivale - Margine visibile - Variolink Esthetic - Adhese Universal

Variolink Esthetic

Il sistema di cementazione estetico, con indurimento a luce e duale



Proxyl priva di fluoro

Pasta profilattica priva di fluoro



OptraStick

Strumento per il posizionamento con punta adesiva flessibile



Monobond Etch&Prime

Monobond Etch & Prime è il primo primer per vetroceramica al mondo che consente al dentista di mordenzare e silanizzare le superfici di vetroceramica in un solo facile passaggio



OptraDam

OptraDam Plus è una diga di gomma di forma anatomica per l'assoluto isolamento del campo operatorio



Total Etch

Total Etch è un gel mordenzante contenente acido ortofosforico al 37%



Adhese Universal

Adhese Universal è un adesivo universale monocomponente, fotopolimerizzabile, indicato nelle procedure restaurative dirette e indirette. Il prodotto è compatibile con tutte le tecniche di mordenzatura



Liquid Strip

Gel alla glicerina per impedire la formazione dello strato inibito da ossigeno nei compositi durante la cementazione di restauri in composito o ceramica



OptraPol

OptraPol il sistema ideale per la rifinitura e lucidatura di tutti i materiali compositi convenzionali in un'unica fase di lavoro



Fluor Protector

Fluor Protector è una lacca protettiva per la desensibilizzazione e la profilassi delle carie. Contiene fluoro



Flowchart Variolink Esthetic

DENTE - Ponte - Disilicato di litio - Preparazione ritentiva - Sopragengivale Equigengivale - Margine visibile - Variolink Esthetic - Adhese Universal

1 Rimozione del provvisorio



Rimozione del provvisorio. Rimuovere eventuali residui di cemento provvisorio dalla preparazione mediante spazzolino per lucidatura e pasta per lucidatura priva di olio e fluoro (p.e. **Proxyt privo di fluoro**). Infine, asciugare con soffio d'aria priva di acqua e di olio.

2 Messa in prova del restauro

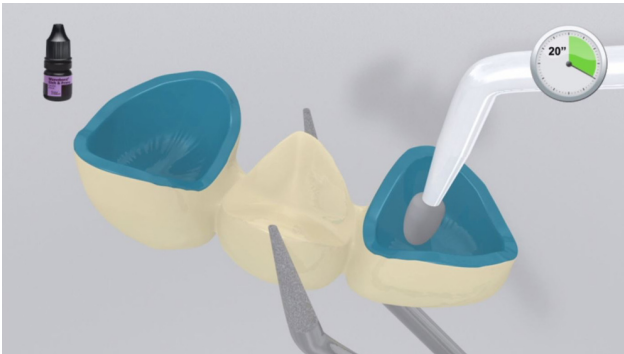


Messa in prova del restauro definitivo. Controllare ora l'effetto cromatico, l'adattamento e l'occlusione del restauro.

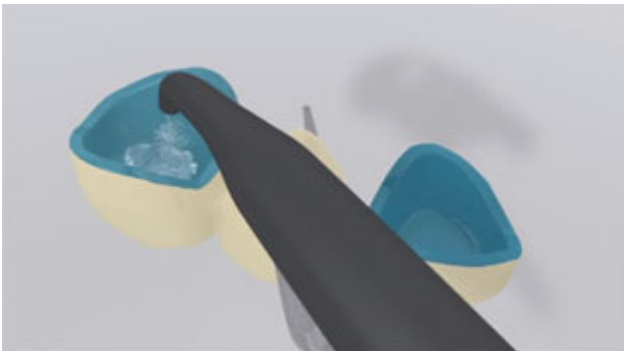


Per risultati estetici ottimali, il colore del restauro può essere controllato con le paste **Variolink Esthetic Try-In**. Dopo la messa in prova con le paste Try-In, sciacquare accuratamente ed asciugare il restauro con aria priva di olio e acqua.

3 Trattamento superficiale del restauro



Applicare **Monobond Etch & Prime** con un Microbrush sulla superficie di unione e frizionare per 20 secondi. Quindi lasciare agire per ulteriori 40 secondi.

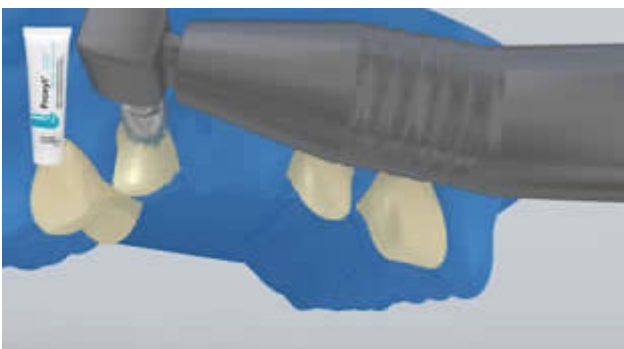


Sciacquare accuratamente con acqua **Monobond Etch & Prime** ed asciugare il restauro con un forte getto d'aria priva di olio e di acqua per circa 10 secondi.

4 Isolamento e detersione della cavità



Per la cementazione adesiva con compositi è indispensabile creare un campo operatorio assolutamente asciutto, preferibilmente con diga di gomma, per esempio **OptraDam**, o in alternativa con rulli salivari e aspirasaliva.



Detergere la preparazione con pennellino per lucidatura e pasta per lucidatura priva di olio e fluoro (p.e. **Proxyl privo di fluoro**). Successivamente detergere nuovamente con spray d'acqua. Infine asciugare con soffio d'aria priva di acqua e di olio. Evitare di asciugare eccessivamente.

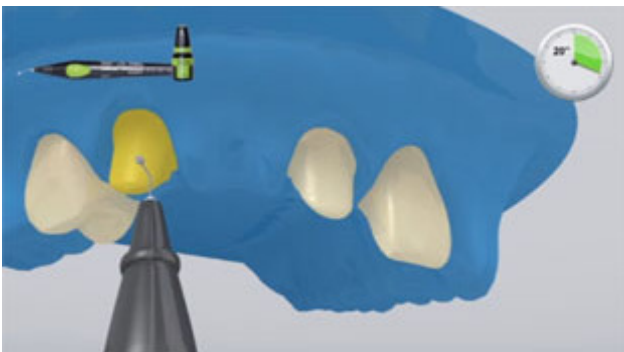
5 Pretrattamento della preparazione e applicazione dell'adesivo



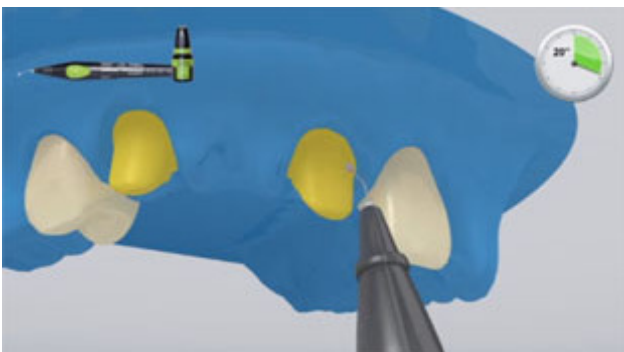
Opzionale: Applicare l'acido fosforico (p.es. **Total Etch**) sullo smalto e lasciare agire per 15-30 secondi.



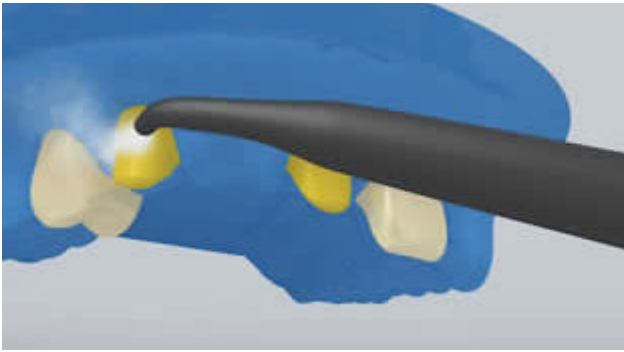
Quindi sciacquare accuratamente il gel per almeno 5 secondi con forte getto d'acqua ed asciugare con aria compressa finchè le zone dello smalto compaiono bianco-gessose.



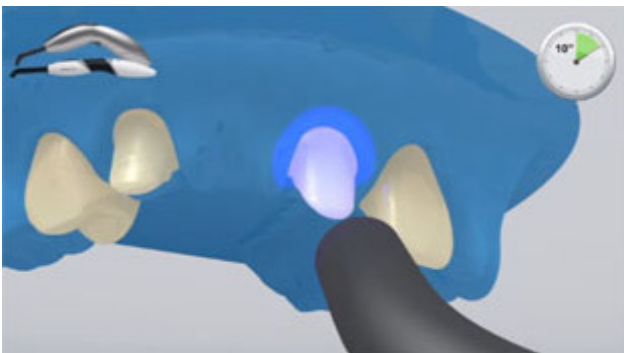
Iniziando dallo smalto, umettare completamente con **Adhese Universal** le superfici dentali da trattare. Frizionare l'adesivo sulle superfici trattate per almeno 20 secondi.



Umettare il microbrush/pennellino/ cannula VivaPen-Brush con nuovo adesivo ad ogni moncone.

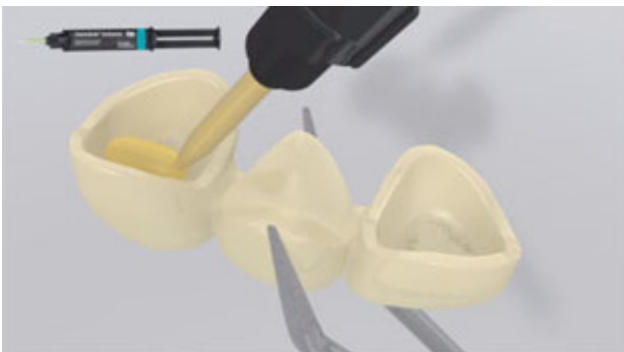


Distribuire **Adhese Universal** con getto d'aria priva di olio ed acqua finché si é formato un film lucido ed immobile. Evitare la formazione di accumuli.



Fotopolimerizzazione di **Adhese Universal** per 10 secondi ad un'intensità luminosa di almeno 500 mW/cm² (p.es. **Bluephase Style**).

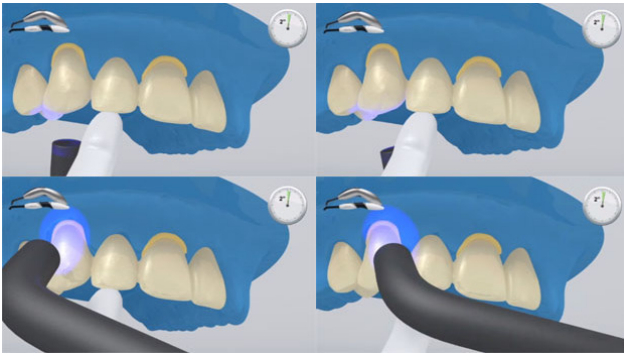
6 Cementazione del restauro con Variolink Esthetic



Estrudere **Variolink Esthetic DC** dalla siringa automix ed applicare la quantità desiderata direttamente sul restauro.



Posizionare il restauro in situ e mantenerlo fermo esercitando una pressione costante.



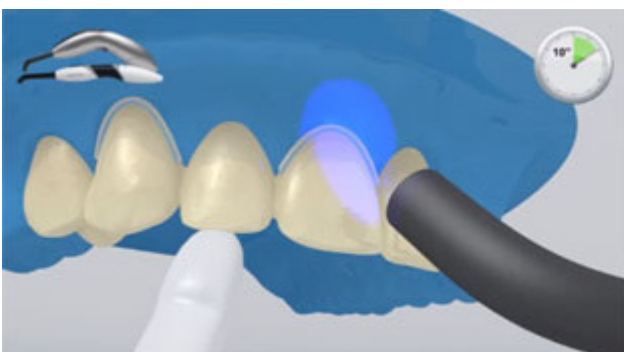
Le eccedenze di cemento vengono fotoattivate con lampada fotopolimerizzante (p.es. **Bluephase Style**) a distanza di max. 10 mm, ogni quarto **per 2 secondi** (mesio-orale, disto-orale, mesio-buccale, disto-buccale).



Le eccedenze allo stato gelatinoso possono essere rimosse agevolmente con uno scaler.



Variolink Esthetic, come tutti i compositi, è soggetto ad inibizione da ossigeno. Per evitare questo, subito dopo la rimozione delle eccedenze, si consiglia di coprire i bordi del restauro con un gel di glicerina/Airblock (p.es. **Liquid Strip**).



Se si utilizza una lampada fotopolimerizzante con intensità luminosa di almeno 1000 mW/cm^2 , fotopolimerizzare per 10 secondi la ceramica per mm di spessore e segmento (p.e. **Bluephase Style**).



Rimuovere **Liquid Strip** con getto d'acqua e togliere la diga di gomma.

7 Rifinitura del restauro ultimato



Rifinire le aree interprossimali con strisce per rifinitura e lucidatura. Controllare l'occlusione e i movimenti funzionali ed eventualmente apportare le necessarie correzioni. Lucidare i margini del restauro con gommini (**OptraPol**) o dischi.

8 Fluorizzazione



Applicazione di un sottile strato di **Fluor Protector** mediante Vivabrush o pennellino. Distribuire uniformemente e asciugare la lacca con getto d'aria.