

Used Products

DENTE - Ponte - Disilicato di litio - Preparazione ritentiva - Sopragengivale Equigengivale - Margine non visibile - SpeedCEM Plus

☐ **SpeedCEM Plus**

Il cemento composito autoadesivo, autoindurente con fotopolimerizzazione facoltativa



☐ **Proxyl priva di fluoro**

Pasta profilattica priva di fluoro



☐ **OptraStick**

Strumento per il posizionamento con punta adesiva flessibile



☐ **Monobond Etch&Prime**

Monobond Etch & Prime è il primo primer per vetroceramica al mondo che consente al dentista di mordenzare e silanizzare le superfici di vetroceramica in un solo facile passaggio



☐ **OptraGate**

Esso consente di mantenere completamente retratte labbra e guance e di garantire un campo operatorio asciutto



☐ **Liquid Strip**

Gel alla glicerina per impedire la formazione dello strato inibito da ossigeno nei compositi durante la cementazione di restauri in composito o ceramica



☐ **OptraPol**

OptraPol il sistema ideale per la rifinitura e lucidatura di tutti i materiali compositi convenzionali in un'unica fase di lavoro



☐ **Fluor Protector**

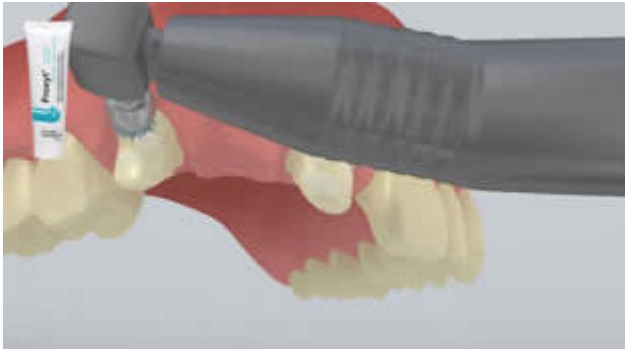
Fluor Protector è una lacca protettiva per la desensibilizzazione e la profilassi delle carie. Contiene fluoro



Flowchart SpeedCEM Plus

DENTE - Ponte - Disilicato di litio - Preparazione ritentiva - Sopragengivale Equigengivale - Margine non visibile - SpeedCEM Plus

1 Rimozione del provvisorio



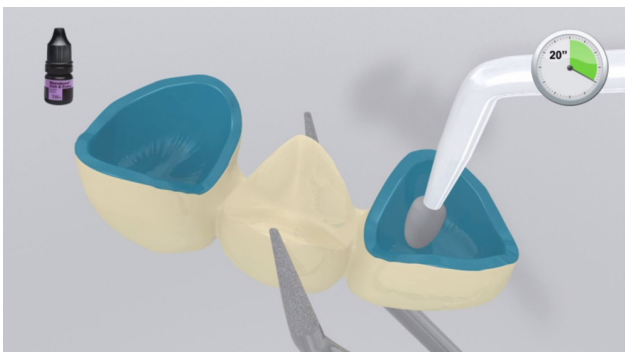
Rimozione del provvisorio. Rimuovere eventuali residui di cemento provvisorio dalla preparazione mediante spazzolino per lucidatura e pasta per lucidatura priva di olio e fluoro (p.e. **Proxyl privo di fluoro**). Infine, asciugare con soffio d'aria priva di acqua e di olio.

2 Messa in prova del restauro

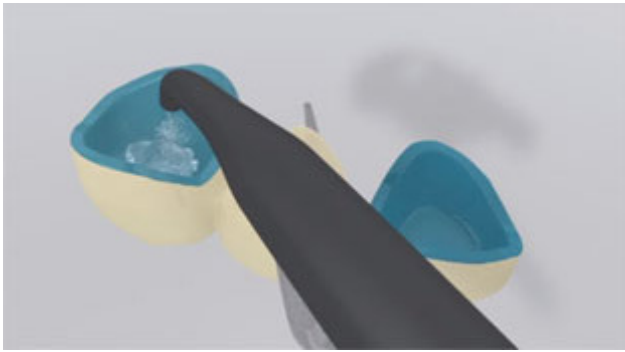


Messa in prova del restauro definitivo. Controllare ora l'effetto cromatico, l'adattamento e l'occlusione del restauro.

3 Trattamento superficiale del restauro



Applicare **Monobond Etch & Prime** con un Microbrush sulla superficie di unione e frizionare per 20 secondi. Quindi lasciare agire per ulteriori 40 secondi.



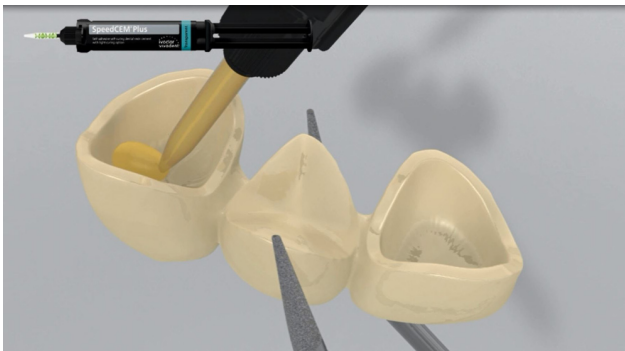
Sciacquare accuratamente con acqua **Monobond Etch & Prime** ed asciugare il restauro con un forte getto d'aria priva di olio e di acqua per circa 10 secondi.

4 Isolamento e detersione della cavità



Detergere la preparazione con pennellino per lucidatura e pasta per lucidatura priva di olio e fluoro (p.e. **Proxyl privo di fluoro**). Successivamente detergere nuovamente con spray d'acqua. Infine asciugare con soffio d'aria priva di acqua e di olio. Evitare di asciugare eccessivamente.

5 Applicazione di SpeedCEM Plus

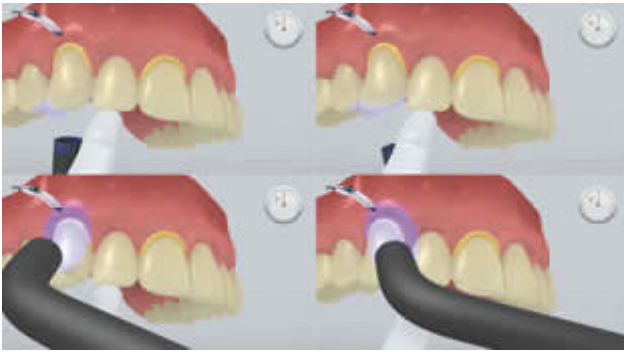


Estrudere **SpeedCEM Plus** dalla siringa automiscelante e applicarlo nella quantità desiderata direttamente sulla superficie da unire del restauro.

6 Cementazione del restauro e rimozione del cemento in eccesso



Posizionare il restauro in situ e mantenerlo fermo esercitando una pressione costante.



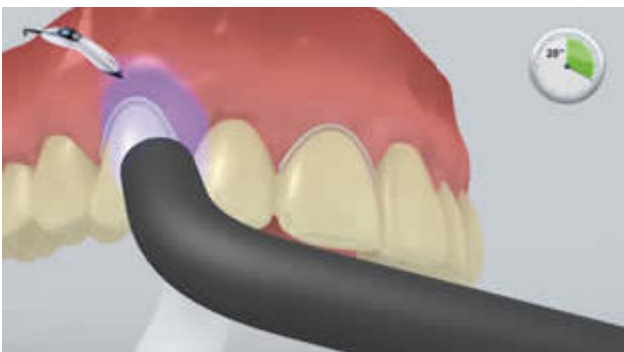
Le eccedenze di cemento si fotoattivano con lampada polimerizzante (circa 650 mW/cm^2), per 1 secondi a lato (mesio-orale, disto-orale, mesio-buccale, disto-buccale) ad una distanza di circa 0-10 mm.



Le eccedenze allo stato gelatinoso possono essere rimosse agevolmente con uno scaler.



Come ogni composito, anche **SpeedCEM Plus** è soggetto ad inibizione da ossigeno. Per evitare la formazione di uno strato inibito, si consiglia di coprire i margini del restauro con gel alla glicerina/airblock (p.es. **Liquid Strip**) subito dopo aver rimosso le eccedenze di cemento.

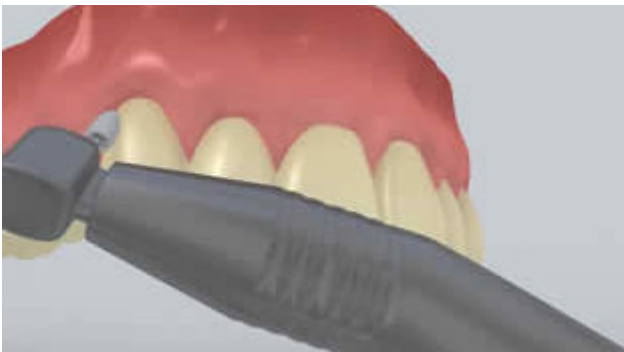


Successivamente fotopolimerizzare tutti i margini del restauro per 20 secondi (ca. $1,100 \text{ mW/cm}^2$). Nei materiali da restauro opachi, che non si lasciano penetrare dalla luce, attendere il processo di autoindurimento.



Rimuovere **Liquid Strip** con getto d'acqua ed eventualmente togliere OptraGate, cuscinetti e fili retrattori.

7 Rifinitura del restauro ultimato



Rifinire le aree interprossimali con strisce per rifinitura e lucidatura. Controllare l'occlusione e i movimenti funzionali ed eventualmente apportare le necessarie correzioni. Lucidare i margini del restauro con gommini (**OptraPol**) o dischi.

8 Fluorizzazione



Applicazione di un sottile strato di **Fluor Protector** mediante Vivabrush o pennellino. Distribuire uniformemente e asciugare la lacca con getto d'aria.