

# Used Products

DENTE - Inlay, Onlay, Corona parziale - Vetroceramica - Variolink Esthetic - ExcITE F DSC

- Variolink Esthetic**  
Il sistema di cementazione estetico, con indurimento a luce e duale
- Proxyl priva di fluoro**  
Pasta profilattica priva di fluoro
- OptraStick**  
Strumento per il posizionamento con punta adesiva flessibile
- Monobond Etch&Prime**  
Monobond Etch & Prime è il primo primer per vetroceramica al mondo che consente al dentista di mordenzare e silanizzare le superfici di vetroceramica in un solo facile passaggio
- OptraDam**  
OptraDam Plus è una diga di gomma di forma anatomica per l'assoluto isolamento del campo operatorio
- Total Etch**  
Total Etch è un gel mordenzante contenente acido ortofosforico al 37%
- ExcITE F DSC**  
ExcITE® F DSC - Dual Cure Single Component - è un adesivo smalto-dentinale ad indurimento duale e rilascio di fluoruro, che si usa in combinazione con la tecnica Total Etch
- Liquid Strip**  
Gel alla glicerina per impedire la formazione dello strato inibito da ossigeno nei compositi durante la cementazione di restauri in composito o ceramica
- OptraPol**  
OptraPol il sistema ideale per la rifinitura e lucidatura di tutti i materiali compositi convenzionali in un'unica fase di lavoro
- Fluor Protector**  
Fluor Protector è una lacca protettiva per la desensibilizzazione e la profilassi delle carie. Contiene fluoro



# Flowchart Variolink Esthetic

DENTE - Inlay, Onlay, Corona parziale - Vetroceramica - Variolink Esthetic - ExcITE F DSC

## 1 Rimozione del provvisorio

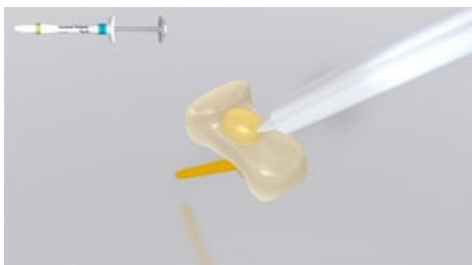


Rimozione del provvisorio. Rimuovere eventuali residui di cemento provvisorio dalla preparazione mediante spazzolino per lucidatura e pasta per lucidatura priva di olio e fluoro (p.e. **Proxyt privo di fluoro**). Infine, asciugare con soffio d'aria priva di acqua e di olio.

## 2 Messa in prova del restauro

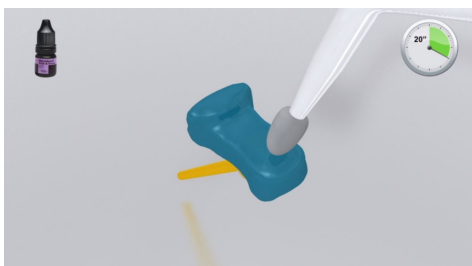


Messa in prova del restauro definitivo. Controllare ora l'effetto cromatico, l'adattamento e l'occlusione del restauro.

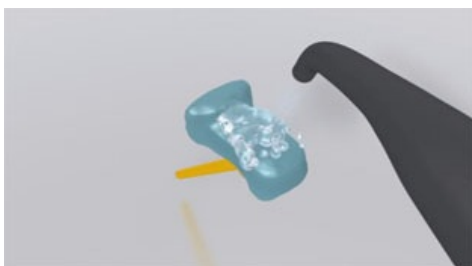


Per risultati estetici ottimali, il colore del restauro può essere controllato con le paste **Variolink Esthetic Try-In**. Dopo la messa in prova con le paste Try-In, sciacquare accuratamente ed asciugare il restauro con aria priva di olio e acqua.

## 3 Trattamento superficiale del restauro



Applicare **Monobond Etch & Prime** con un Microbrush sulla superficie di unione e frizionare per 20 secondi. Quindi lasciare agire per ulteriori 40 secondi.



Sciacquare accuratamente con acqua **Monobond Etch & Prime** ed asciugare il restauro con un forte getto d'aria priva di olio e di acqua per circa 10 secondi.

## 4 Isolamento e detersione della cavità



Per la cementazione adesiva con compositi è indispensabile creare un campo operatorio assolutamente asciutto, preferibilmente con diga di gomma, per esempio **OptraDam**, o in alternativa con rulli salivari e aspirasaliva.



Detergere la preparazione con pennellino per lucidatura e pasta per lucidatura priva di olio e fluoro (p.e. **Proxyt privo di fluoro**). Successivamente detergere nuovamente con spray d'acqua. Infine asciugare con soffio d'aria priva di acqua e di olio. Evitare di asciugare eccessivamente.

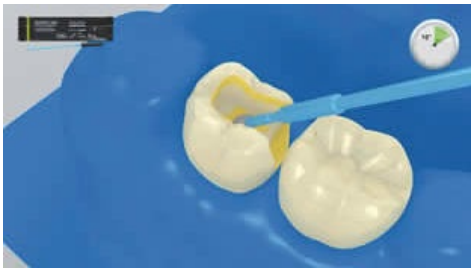
#### 5 Pretrattamento della preparazione e applicazione dell'adesivo



Applicare l'acido fosforico (p.es. **Total Etch**) prima sullo smalto preparato e poi sulla dentina. Lasciare agire l'acido per 15-30 secondi sullo smalto e 10-15 secondi sulla dentina.



Quindi sciacquare accuratamente il gel per almeno 5 secondi con forte getto d'acqua ed asciugare con aria compressa finché le zone dello smalto compaiono bianco-gessose.

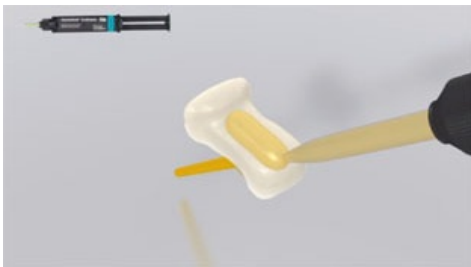


Quindi applicare **Excite F DSC** su smalto e dentina e frizionare accuratamente per almeno 10 secondi.

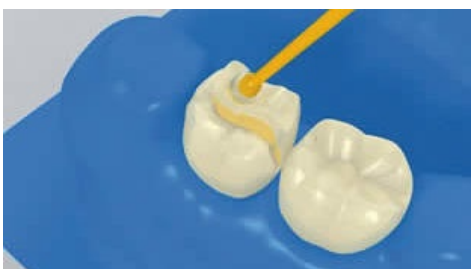


Distribuire in strato sottile le eccedenze di **Excite F DSC** con debole getto d'aria, evitando la formazione di accumuli. Una superficie del dente lucida indica che la sigillatura delle superfici è completa.

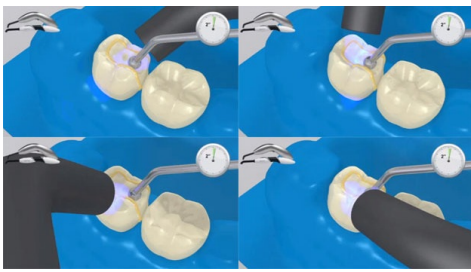
#### 6 Cementazione del restauro con Variolink Esthetic



Estrudere **Variolink Esthetic DC** dalla siringa automix ed applicare la quantità desiderata direttamente sul restauro.



Posizionare il restauro in situ e mantenerlo fermo esercitando una pressione costante.



Le eccedenze di cemento vengono fotoattivate con lampada fotopolimerizzante (p.es. **Bluephase Style**) a distanza di max. 10 mm, ogni quarto **per 2 secondi** (mesio-orale, disto-orale, mesio-buccale, disto-buccale).



Le eccedenze allo stato gelatinoso possono essere rimosse agevolmente con uno scaler.



**Variolink Esthetic**, come tutti i compositi, è soggetto ad inibizione da ossigeno. Per evitare questo, subito dopo la rimozione delle eccedenze, si consiglia di coprire i bordi del restauro con un gel di glicerina/Airblock (p.es. **Liquid Strip**).



Se si utilizza una lampada fotopolimerizzante con intensità luminosa di almeno  $1000 \text{ mW/cm}^2$ , fotopolimerizzare per 10 secondi la ceramica per mm di spessore e segmento (p.e. **Bluephase Style**).



Rimuovere **Liquid Strip** con getto d'acqua e togliere la diga di gomma.

## 7 Rifinitura del restauro ultimato



Rifinire le aree interprossimali con strisce per rifinitura e lucidatura. Controllare l'occlusione e i movimenti funzionali ed eventualmente apportare le necessarie correzioni. Lucidare i margini del restauro con gommini (**OptraPol**) o dischi.

## 8 Fluorizzazione



Applicazione di un sottile strato di **Fluor Protector** mediante Vivabrush o pennellino. Distribuire uniformemente e asciugare la lacca con getto d'aria.