

# Used Products

DENTE - Inlay, Onlay, Corona parziale - Oro - Preparazione ritentiva - Vivaglass CEM

**VivaglassCEM PL**

Vivaglass CEM PL è un cemento vetroionomerico, autoindurente, ad elevata trasparenza



**Proxyt priva di fluoro**

Pasta profilattica priva di fluoro



**OptraStick**

Strumento per il posizionamento con punta adesiva flessibile



**OptraGate**

Esso consente di mantenere completamente retratte labbra e guance e di garantire un campo operatorio asciutto



**OptraPol**

OptraPol il sistema ideale per la rifinitura e lucidatura di tutti i materiali compositi convenzionali in un'unica fase di lavoro



**Fluor Protector**

Fluor Protector è una lacca protettiva per la desensibilizzazione e la profilassi delle carie. Contiene fluoro



# Flowchart Vivaglass CEM

DENTE - Inlay, Onlay, Corona parziale - Oro - Preparazione ritentiva - Vivaglass CEM

## 1 Rimozione del provvisorio



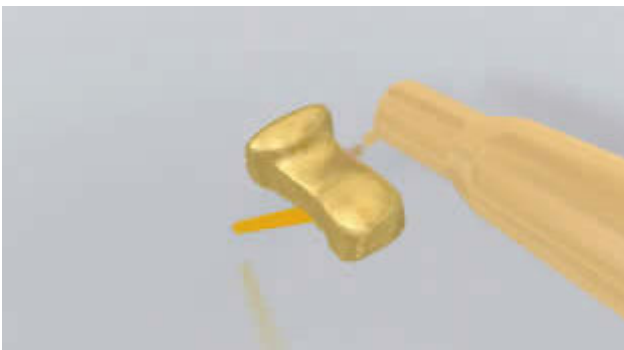
Rimozione del provvisorio. Rimuovere eventuali residui di cemento provvisorio dalla preparazione mediante spazzolino per lucidatura e pasta per lucidatura priva di olio e fluoro (p.e. **Proxyt privo di fluoro**). Infine, asciugare con soffio d'aria priva di acqua e di olio.

## 2 Messa in prova del restauro



Messa in prova del restauro definitivo. Controllare ora l'effetto cromatico, l'adattamento e l'occlusione del restauro.

## 3 Trattamento superficiale del restauro



Sabbiare la superficie interna del restauro (p.es. **Academy Gold, Maxigold**: 2 bar,  $Al_2O_3$  100  $\mu m$ ) o secondo le indicazioni del produttore dei materiali del restauro.

**4** Isolamento e detersione della cavità



Detergere la preparazione con pennellino per lucidatura e pasta per lucidatura priva di olio e fluoro (p.e. **Proxyl privo di fluoro**). Successivamente detergere nuovamente con spray d'acqua. Infine asciugare con soffio d'aria priva di acqua e di olio. Evitare di asciugare eccessivamente.

**5** Miscelazione e applicazione di Vivaglass CEM



Miscelare **Vivaglass CEM** polvere e liquido in rapporto 1:1.



Applicare il materiale da cementazione nel restauro con una spatola o un pennello.

**6** Cementazione del restauro e rimozione del cemento in eccesso



Posizionare il restauro in situ e mantenerlo fermo esercitando una pressione costante.



Dopo il completo indurimento del cemento, eliminarne le eccedenze per esempio con uno scaler. Il tempo di presa è di 4-6 minuti.

### 7 Rifinitura del restauro ultimato



Rifinire le aree interprossimali con strisce per rifinitura e lucidatura. Controllare l'occlusione e i movimenti funzionali ed eventualmente apportare le necessarie correzioni. Lucidare i margini del restauro con gommini (**OptraPol**) o dischi.

### 8 Fluorizzazione



Applicazione di un sottile strato di **Fluor Protector** mediante Vivabrush o pennellino. Distribuire uniformemente e asciugare la lacca con getto d'aria.