

# Used Products

DENTE - Inlay, Onlay, Corona parziale - Oro - Preparazione non ritentiva - Variolink Esthetic

**Variolink Esthetic**

Il sistema di cementazione estetico, con indurimento a luce e duale



**Proxyt priva di fluoro**

Pasta profilattica priva di fluoro



**Ivoclean**

La pasta detergente universale Ivoclean deterge efficacemente le superfici adesive dei restauri protesici dopo la messa in prova intraorale.



**Monobond Plus**

Monobond Plus è un primer monocomponente universale con tutti i materiali da restauro indiretti



**OptraStick**

Strumento per il posizionamento con punta adesiva flessibile



**OptraDam**

OptraDam Plus è una diga di gomma di forma anatomica per l'assoluto isolamento del campo operatorio



**Liquid Strip**

Gel alla glicerina per impedire la formazione dello strato inibito da ossigeno nei compositi durante la cementazione di restauri in composito o ceramica



**OptraPol**

OptraPol il sistema ideale per la rifinitura e lucidatura di tutti i materiali compositi convenzionali in un'unica fase di lavoro



**Fluor Protector**

Fluor Protector è una lacca protettiva per la desensibilizzazione e la profilassi delle carie. Contiene fluoro



# Flowchart Variolink Esthetic

DENTE - Inlay, Onlay, Corona parziale - Oro - Preparazione non ritentiva - Variolink Esthetic

## 1 Rimozione del provvisorio



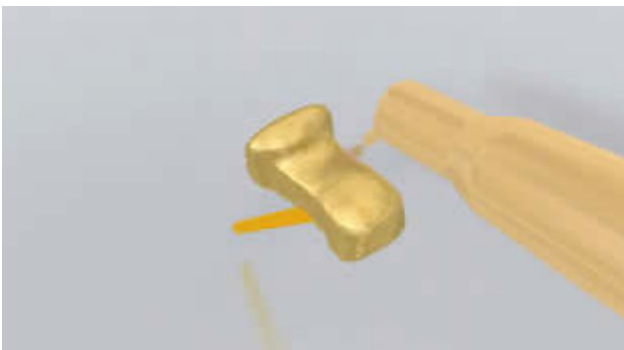
Rimozione del provvisorio. Rimuovere eventuali residui di cemento provvisorio dalla preparazione mediante spazzolino per lucidatura e pasta per lucidatura priva di olio e fluoro (p.e. **Proxyt privo di fluoro**). Infine, asciugare con soffio d'aria priva di acqua e di olio.

## 2 Messa in prova del restauro



Messa in prova del restauro definitivo. Controllare ora l'effetto cromatico, l'adattamento e l'occlusione del restauro.

## 3 Trattamento superficiale del restauro



Sabbiare la superficie interna del restauro (p.es. **Academy Gold, Maxigold**: 2 bar,  $Al_2O_3$  100  $\mu m$ ) o secondo le indicazioni del produttore dei materiali del restauro.



Applicare **Monobond Plus** con un pennellino oppure un microbrush sulle superfici pretrattate, lasciare agire per 60 secondi, quindi distribuire con forte getto d'aria.

#### 4 Isolamento e detersione della cavità



Per la cementazione adesiva con compositi è indispensabile creare un campo operatorio assolutamente asciutto, preferibilmente con diga di gomma, per esempio **OptraDam**, o in alternativa con rulli salivari e aspirasaliva.



Detergere la preparazione con pennellino per lucidatura e pasta per lucidatura priva di olio e fluoro (p.e. **Proxyl privo di fluoro**). Successivamente detergere nuovamente con spray d'acqua. Infine asciugare con soffio d'aria priva di acqua e di olio. Evitare di asciugare eccessivamente.

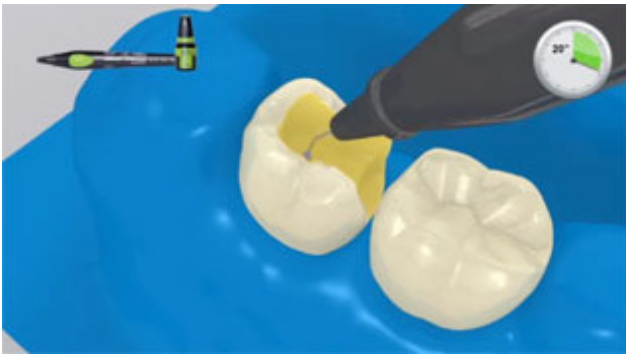
#### 5 Pretrattamento della preparazione e applicazione dell'adesivo



Opzionale: Applicare l'acido fosforico (p.es. **Total Etch**) sullo smalto e lasciare agire per 15-30 secondi.



Quindi sciacquare accuratamente il gel per almeno 5 secondi con forte getto d'acqua ed asciugare con aria compressa finché le zone dello smalto compaiono bianco-gessose.



Iniziando dallo smalto, umettare completamente con **Adhese Universal** le superfici dentali da trattare. Frizionare l'adesivo sulle superfici trattate per almeno 20 secondi.

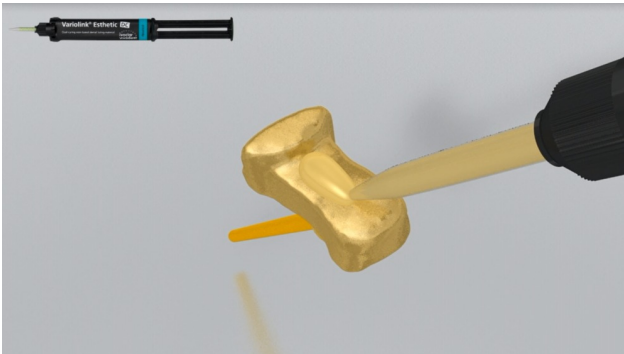


Distribuire **Adhese Universal** con getto d'aria priva di olio ed acqua finché si è formato un film lucido ed immobile. Evitare la formazione di accumuli.



Fotopolimerizzazione di **Adhese Universal** per 10 secondi ad un'intensità luminosa di almeno 500 mW/cm<sup>2</sup> (p.es. **Bluephase Style**).

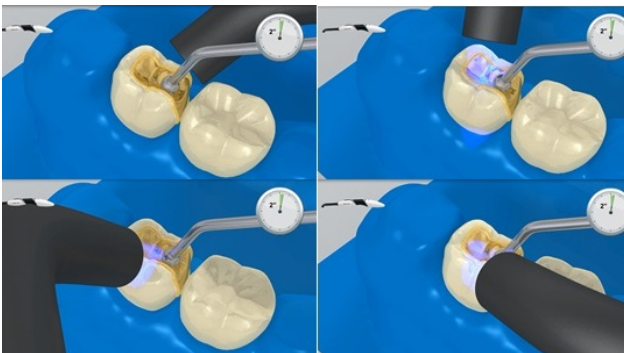
**6** Cementazione del restauro con Variolink Esthetic



Estrudere **Variolink Esthetic DC** dalla siringa automix ed applicare la quantità desiderata direttamente sul restauro.



Posizionare il restauro in situ e mantenerlo fermo esercitando una pressione costante.



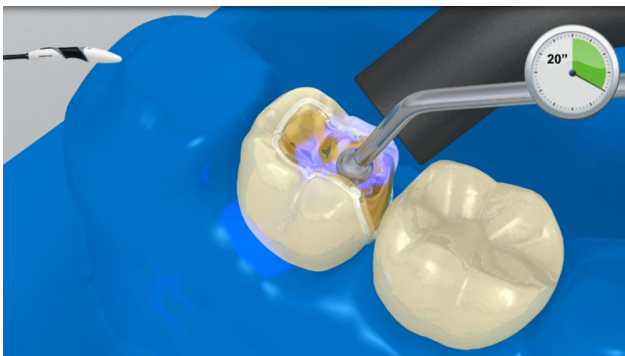
Le eccedenze di cemento vengono fotoattivate con lampada fotopolimerizzante (p.es. **Bluephase Style**) a distanza di max. 10 mm, ogni quarto **per 2 secondi** (mesio-orale, disto-orale, mesio-buccale, disto-buccale).



Le eccedenze allo stato gelatinoso possono essere rimosse agevolmente con uno scaler.



**Variolink Esthetic**, come tutti i compositi, è soggetto ad inibizione da ossigeno. Per evitare questo, subito dopo la rimozione delle eccedenze, si consiglia di coprire i bordi del restauro con un gel di glicerina/Airblock (p.es. **Liquid Strip**).



Successivamente fotopolimerizzare tutti i margini del restauro per 20 secondi (ca. 1,100 mW/cm<sup>2</sup>). Nei materiali da restauro opachi, che non si lasciano penetrare dalla luce, attendere il processo di autoindurimento.



Rimuovere **Liquid Strip** con getto d'acqua e togliere la diga di gomma.

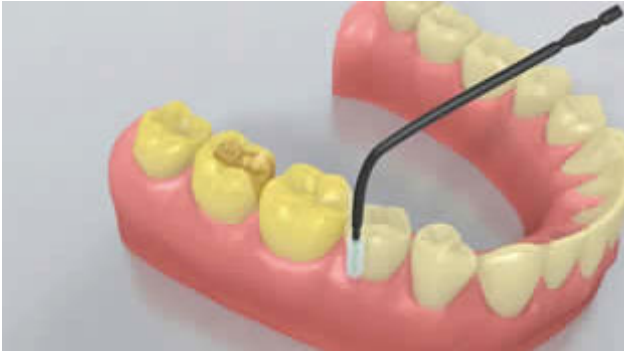
## 7 Rifinitura del restauro ultimato



Rifinire le aree interprossimali con strisce per rifinitura e lucidatura. Controllare l'occlusione e i movimenti funzionali ed eventualmente apportare le necessarie correzioni. Lucidare i margini del restauro con gommini (**OptraPol**) o dischi.



8 Fluorizzazione



Applicazione di un sottile strato di **Fluor Protector** mediante Vivabrush o pennellino. Distribuire uniformemente e asciugare la lacca con getto d'aria.