

Used Products

DENTE - Inlay, Onlay, Corona parziale - Disilicato di litio - Variolink Esthetic - ExciTE F DSC

Variolink Esthetic

Il sistema di cementazione estetico, con indurimento a luce e duale



Proxyt priva di fluoro

Pasta profilattica priva di fluoro



OptraStick

Strumento per il posizionamento con punta adesiva flessibile



Monobond Etch&Prime

Monobond Etch & Prime è il primo primer per vetroceramica al mondo che consente al dentista di mordenzare e silanizzare le superfici di vetroceramica in un solo facile passaggio



OptraDam

OptraDam Plus è una diga di gomma di forma anatomica per l'assoluto isolamento del campo operatorio



Total Etch

Total Etch è un gel mordenzante contenente acido ortofosforico al 37%



ExciTE F DSC

ExciTE® F DSC – Dual Cure Single Component – è un adesivo smalto-dentinale ad indurimento duale e rilascio di fluoruro, che si usa in combinazione con la tecnica Total Etch



Liquid Strip

Gel alla glicerina per impedire la formazione dello strato inibito da ossigeno nei compositi durante la cementazione di restauri in composito o ceramica



OptraPol

OptraPol il sistema ideale per la rifinitura e lucidatura di tutti i materiali compositi convenzionali in un'unica fase di lavoro



Fluor Protector

Fluor Protector è una lacca protettiva per la desensibilizzazione e la profilassi delle carie. Contiene fluoro



Flowchart Variolink Esthetic

DENTE - Inlay, Onlay, Corona parziale - Disilicato di litio - Variolink Esthetic - ExciTE F DSC

1 Rimozione del provvisorio

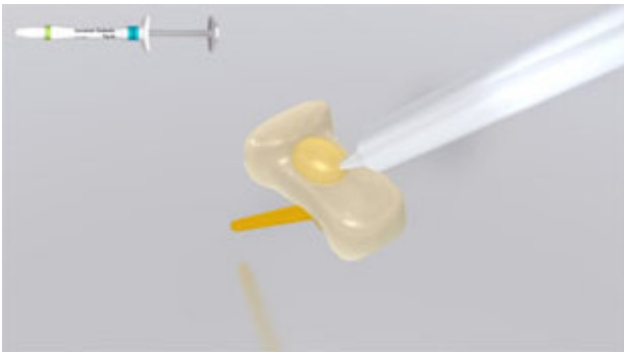


Rimozione del provvisorio. Rimuovere eventuali residui di cemento provvisorio dalla preparazione mediante spazzolino per lucidatura e pasta per lucidatura priva di olio e fluoro (p.e. **Proxyt privo di fluoro**). Infine, asciugare con soffio d'aria priva di acqua e di olio.

2 Messa in prova del restauro

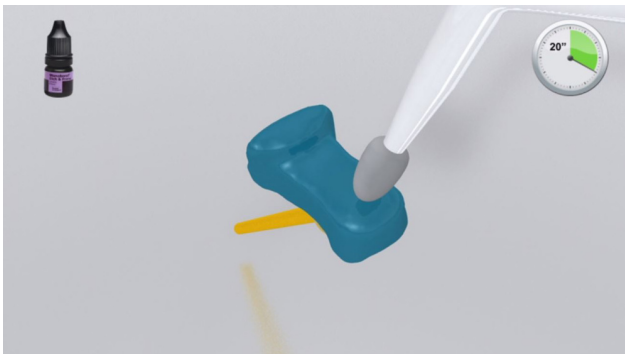


Messa in prova del restauro definitivo. Controllare ora l'effetto cromatico, l'adattamento e l'occlusione del restauro.

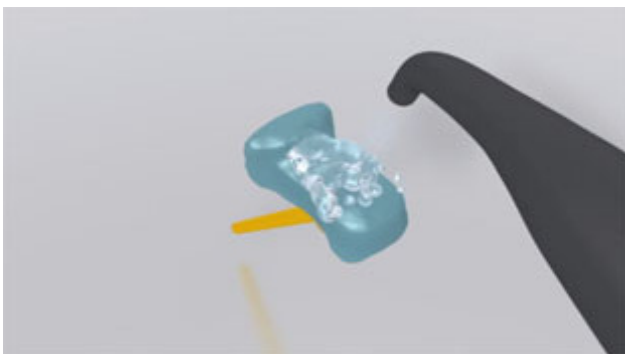


Per risultati estetici ottimali, il colore del restauro può essere controllato con le paste **Variolink Esthetic Try-In**. Dopo la messa in prova con le paste Try-In, sciacquare accuratamente ed asciugare il restauro con aria priva di olio e acqua.

3 Trattamento superficiale del restauro



Applicare **Monobond Etch & Prime** con un Microbrush sulla superficie di unione e frizionare per 20 secondi. Quindi lasciare agire per ulteriori 40 secondi.



Sciacquare accuratamente con acqua **Monobond Etch & Prime** ed asciugare il restauro con un forte getto d'aria priva di olio e di acqua per circa 10 secondi.

4 Isolamento e detersione della cavità

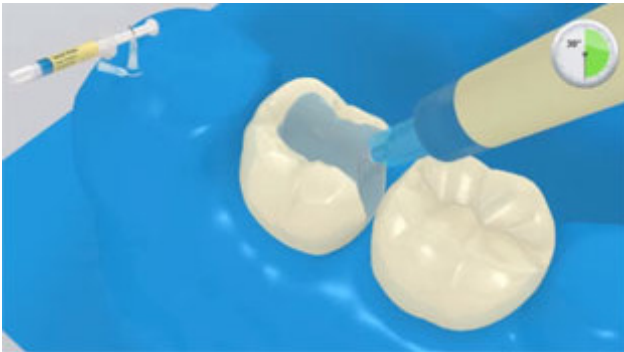


Per la cementazione adesiva con compositi è indispensabile creare un campo operatorio assolutamente asciutto, preferibilmente con diga di gomma, per esempio **OptraDam**, o in alternativa con rulli salivari e aspirasaliva.



Detergere la preparazione con pennellino per lucidatura e pasta per lucidatura priva di olio e fluoro (p.e. **Proxyl privo di fluoro**). Successivamente detergere nuovamente con spray d'acqua. Infine asciugare con soffio d'aria priva di acqua e di olio. Evitare di asciugare eccessivamente.

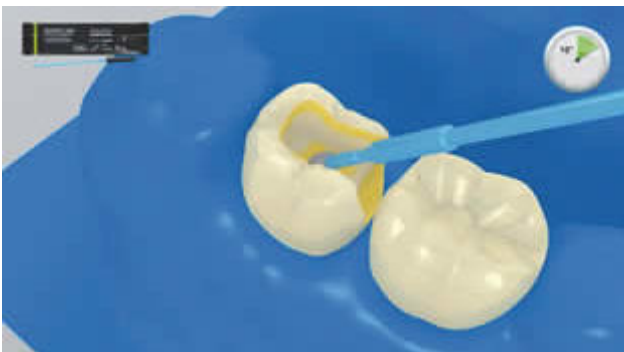
5 Pretrattamento della preparazione e applicazione dell'adesivo



Applicare l'acido fosforico (p.es. **Total Etch**) prima sullo smalto preparato e poi sulla dentina. Lasciare agire l'acido per 15-30 secondi sullo smalto e 10-15 secondi sulla dentina.



Quindi sciacquare accuratamente il gel per almeno 5 secondi con forte getto d'acqua ed asciugare con aria compressa finché le zone dello smalto compaiono bianco-gessose.

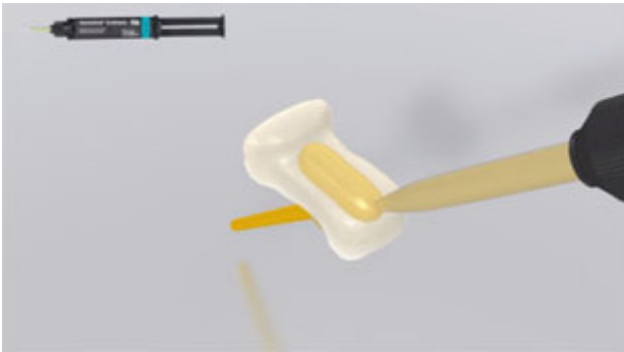


Quindi applicare **Excite F DSC** su smalto e dentina e frizionare accuratamente per almeno 10 secondi.



Distribuire in strato sottile le eccedenze di **Excite F DSC** con debole getto d'aria, evitando la formazione di accumuli. Una superficie del dente lucida indica che la sigillatura delle superfici è completa.

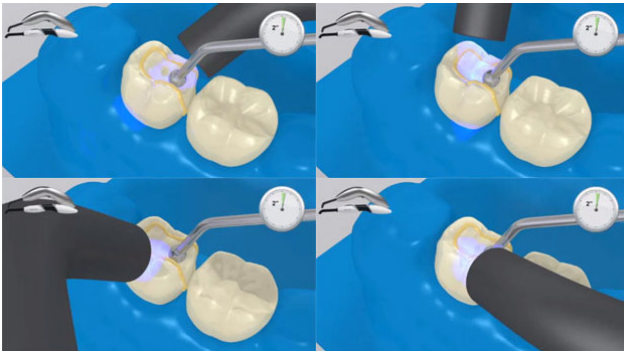
6 Cementazione del restauro con Variolink Esthetic



Estrudere **Variolink Esthetic DC** dalla siringa automix ed applicare la quantità desiderata direttamente sul restauro.



Posizionare il restauro in situ e mantenerlo fermo esercitando una pressione costante.



Le eccedenze di cemento vengono fotoattivate con lampada fotopolimerizzante (p.es. **Bluephase Style**) a distanza di max. 10 mm, ogni quarto **per 2 secondi** (mesio-orale, disto-orale, mesio-buccale, disto-buccale).



Le eccedenze allo stato gelatinoso possono essere rimosse agevolmente con uno scaler.



Variolink Esthetic, come tutti i compositi, è soggetto ad inibizione da ossigeno. Per evitare questo, subito dopo la rimozione delle eccedenze, si consiglia di coprire i bordi del restauro con un gel di glicerina/Airblock (p.es. **Liquid Strip**).



Se si utilizza una lampada fotopolimerizzante con intensità luminosa di almeno 1000 mW/cm², fotopolimerizzare per 10 secondi la ceramica per mm di spessore e segmento (p.e. **Bluephase Style**).



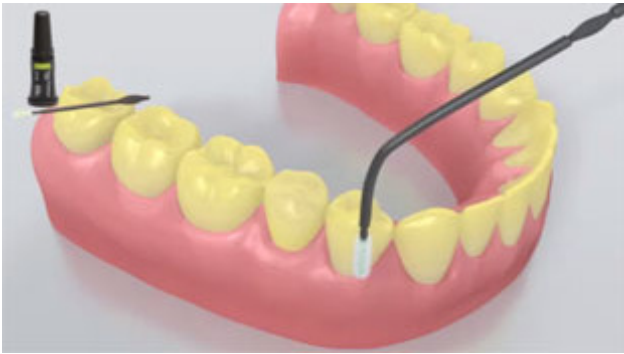
Rimuovere **Liquid Strip** con getto d'acqua e togliere la diga di gomma.

7 Rifinitura del restauro ultimato



Rifinire le aree interprossimali con strisce per rifinitura e lucidatura. Controllare l'occlusione e i movimenti funzionali ed eventualmente apportare le necessarie correzioni. Lucidare i margini del restauro con gommini (**OptraPol**) o dischi.

8 Fluorizzazione



Applicazione di un sottile strato di **Fluor Protector** mediante Vivabrush o pennellino. Distribuire uniformemente e asciugare la lacca con getto d'aria.