

Used Products

DENTE - Corona - Ossido-ceramica - Preparazione ritentiva - Sottogengivale - Vivaglass CEM

VivaglassCEM PL

Vivaglass CEM PL è un cemento vetroionomerico, autoindurente, ad elevata trasparenza



Proxyl priva di fluoro

Pasta profilattica priva di fluoro



OptraStick

Strumento per il posizionamento con punta adesiva flessibile



OptraGate

Esso consente di mantenere completamente retratte labbra e guance e di garantire un campo operatorio asciutto



OptraPol

OptraPol il sistema ideale per la rifinitura e lucidatura di tutti i materiali compositi convenzionali in un'unica fase di lavoro



Fluor Protector

Fluor Protector è una lacca protettiva per la desensibilizzazione e la profilassi delle carie. Contiene fluoro



Flowchart Vivaglass CEM

DENTE - Corona - Ossido-ceramica - Preparazione ritentiva - Sottogengivale - Vivaglass CEM

1 Rimozione del provvisorio



Rimozione del provvisorio. Rimuovere eventuali residui di cemento provvisorio dalla preparazione mediante spazzolino per lucidatura e pasta per lucidatura priva di olio e fluoro (p.e. **Proxyt privo di fluoro**). Infine, asciugare con soffio d'aria priva di acqua e di olio.

2 Messa in prova del restauro



Messa in prova del restauro definitivo. Controllare ora l'effetto cromatico, l'adattamento e l'occlusione del restauro.

3 Trattamento superficiale del restauro



Sabbiare la superficie interna del restauro (p.es. **IPS e.max ZirCAD**, 1 bar, Al_2O_3 100 μm o secondo le indicazioni del produttore dei materiali del restauro).

4 Isolamento e detersione della cavità



Detergere la preparazione con pennellino per lucidatura e pasta per lucidatura priva di olio e fluoro (p.e. **Proxyl privo di fluoro**). Successivamente detergere nuovamente con spray d'acqua. Infine asciugare con soffio d'aria priva di acqua e di olio. Evitare di asciugare eccessivamente.

5 Miscelazione e applicazione di Vivaglass CEM



Miscelare **Vivaglass CEM** polvere e liquido in rapporto 1:1.



Applicare il materiale da cementazione nel restauro con una spatola o un pennello.

6 Cementazione del restauro e rimozione del cemento in eccesso

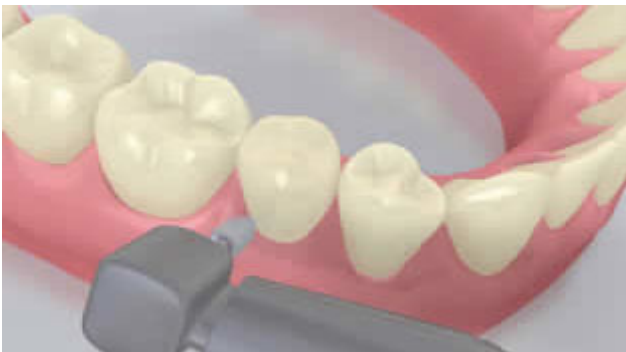


Posizionare il restauro in situ e mantenerlo fermo esercitando una pressione costante.



Dopo il completo indurimento del cemento, eliminarne le eccedenze per esempio con uno scaler. Il tempo di presa è di 4-6 minuti.

7 Rifinitura del restauro ultimato



Rifinire le aree interprossimali con strisce per rifinitura e lucidatura. Controllare l'occlusione e i movimenti funzionali ed eventualmente apportare le necessarie correzioni. Lucidare i margini del restauro con gommini (**OptraPol**) o dischi.

8 Fluorizzazione



Applicazione di un sottile strato di **Fluor Protector** mediante Vivabrush o pennellino. Distribuire uniformemente e asciugare la lacca con getto d'aria.