

Used Products

DENTE - Corona - Disilicato di litio - Preparazione ritentiva - Sopragengivale Equigengivale - Margine visibile - SpeedCEM Plus

SpeedCEM Plus

Il cemento composito autoadesivo, autoindurente con fotopolimerizzazione facoltativa



Proxyt priva di fluoro

Pasta profilattica priva di fluoro



OptraStick

Strumento per il posizionamento con punta adesiva flessibile



Monobond Etch&Prime

Monobond Etch & Prime è il primo primer per vetroceramica al mondo che consente al dentista di mordenzare e silanizzare le superfici di vetroceramica in un solo facile passaggio



OptraGate

Esso consente di mantenere completamente retratte labbra e guance e di garantire un campo operatorio asciutto



Liquid Strip

Gel alla glicerina per impedire la formazione dello strato inibito da ossigeno nei compositi durante la cementazione di restauri in composito o ceramica



OptraPol

OptraPol il sistema ideale per la rifinitura e lucidatura di tutti i materiali compositi convenzionali in un'unica fase di lavoro



Fluor Protector

Fluor Protector è una lacca protettiva per la desensibilizzazione e la profilassi delle carie. Contiene fluoro



Flowchart SpeedCEM Plus

DENTE - Corona - Disilicato di litio - Preparazione ritentiva - Sopragengivale Equigengivale - Margine visibile - SpeedCEM Plus

1 Rimozione del provvisorio



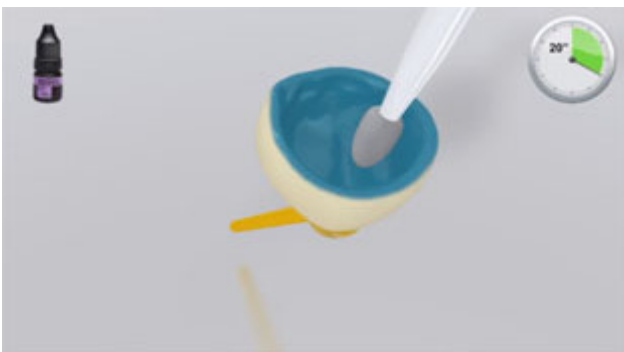
Rimozione del provvisorio. Rimuovere eventuali residui di cemento provvisorio dalla preparazione mediante spazzolino per lucidatura e pasta per lucidatura priva di olio e fluoro (p.e. **Proxyt privo di fluoro**). Infine, asciugare con soffio d'aria priva di acqua e di olio.

2 Messa in prova del restauro



Messa in prova del restauro definitivo. Controllare ora l'effetto cromatico, l'adattamento e l'occlusione del restauro.

3 Trattamento superficiale del restauro



Applicare **Monobond Etch & Prime** con un Microbrush sulla superficie di unione e frizionare per 20 secondi. Quindi lasciare agire per ulteriori 40 secondi.



Sciacquare accuratamente con acqua **Monobond Etch & Prime** ed asciugare il restauro con un forte getto d'aria priva di olio e di acqua per circa 10 secondi.

4 Isolamento e detersione della cavità



Detergere la preparazione con pennellino per lucidatura e pasta per lucidatura priva di olio e fluoro (p.e. **Proxyl privo di fluoro**). Successivamente detergere nuovamente con spray d'acqua. Infine asciugare con soffio d'aria priva di acqua e di olio. Evitare di asciugare eccessivamente.

5 Applicazione di SpeedCEM Plus

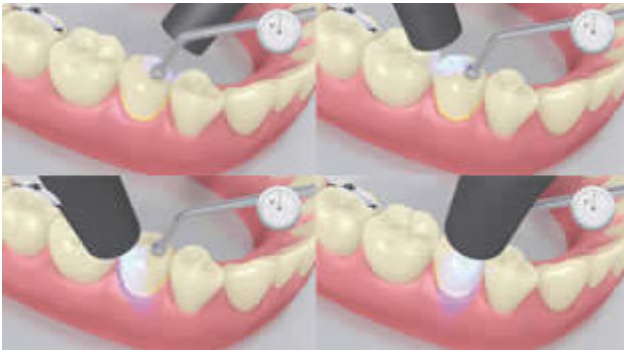


Estrudere **SpeedCEM Plus** dalla siringa automiscelante e applicarlo nella quantità desiderata direttamente sulla superficie da unire del restauro.

6 Cementazione del restauro e rimozione del cemento in eccesso



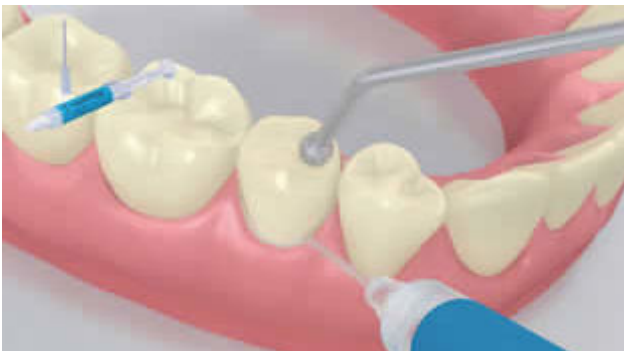
Posizionare il restauro in situ e mantenerlo fermo esercitando una pressione costante.



Le eccedenze di cemento si fotoattivano con lampada polimerizzante (circa 650 mW/cm^2), per 1 secondi a lato (mesio-orale, disto-orale, mesio-buccale, disto-buccale) ad una distanza di circa 0-10 mm.



Le eccedenze allo stato gelatinoso possono essere rimosse agevolmente con uno scaler.



Come ogni composito, anche **SpeedCEM Plus** è soggetto ad inibizione da ossigeno. Per evitare la formazione di uno strato inibito, si consiglia di coprire i margini del restauro con gel alla glicerina/airblock (p.es. **Liquid Strip**) subito dopo aver rimosso le eccedenze di cemento.

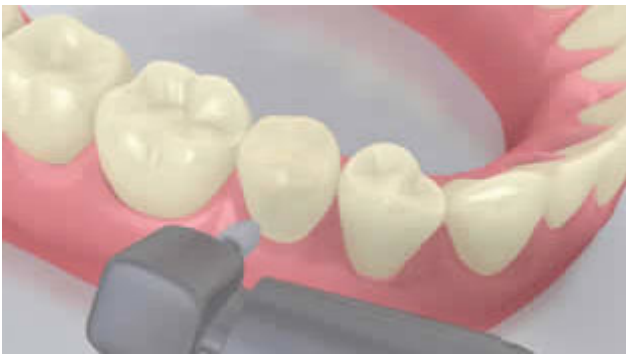


Successivamente fotopolimerizzare tutti i margini del restauro per 20 secondi (ca. $1,100 \text{ mW/cm}^2$). Nei materiali da restauro opachi, che non si lasciano penetrare dalla luce, attendere il processo di autoindurimento.



Rimuovere **Liquid Strip** con getto d'acqua ed eventualmente togliere OptraGate, cuscinetti e fili retrattori.

7 Rifinitura del restauro ultimato



Rifinire le aree interprossimali con strisce per rifinitura e lucidatura. Controllare l'occlusione e i movimenti funzionali ed eventualmente apportare le necessarie correzioni. Lucidare i margini del restauro con gommini (**OptraPol**) o dischi.

8 Fluorizzazione



Applicazione di un sottile strato di **Fluor Protector** mediante Vivabrush o pennellino. Distribuire uniformemente e asciugare la lacca con getto d'aria.