

Used Products

IMPLANTS - Pilier implantaire en Zircon - Couronne - Lithium Disilicate - Pilier à forme rétentive - Dent postérieure - Vivaglass CEM

VivaglassCEM PL

Vivaglass CEM PL est un ciment verre ionomère translucide, autopolymérisant et radio-opaque.



OptraStick

Bâtonnet flexible de préhension avec une pointe collante



Telio CS Inlay

Matériau de restauration temporaire photopolymérisable pour préparations d'inlay volumineux avec parois parallèles et pour le scellement des puits de vis implantaires



OptraGate

Accessoire permettant d'élargir le champ opératoire en rétractant complètement les lèvres et les joues, et d'obtenir une isolation relative



Ivoclean

La pâte universelle de nettoyage Ivoclean permet de nettoyer les intrados des restaurations prothétiques après essayage en bouche



OptraPol

OptraPol convient parfaitement pour la finition et le polissage en une seule étape de toutes les restaurations composites



Cervitec Plus

Vernis protecteur antibactérien à la chlorhexidine



Flowchart Vivaglass CEM

IMPLANTS - Pilier implantaire en Zircone - Couronne - Lithium Disilicate - Pilier à forme rétentive - Dent postérieure - Vivaglass CEM

1 Situation préopératoire



Visser le pilier

2 Essayage de la restauration



Essayer la restauration définitive. À ce stade, contrôler la teinte, l'ajustage et l'occlusion.

3 Nettoyage et scellement hermétique de l'ouverture du puits de vis



Rincer soigneusement les ouvertures de puits de vis au spray d'eau et sécher à l'air exempt d'huile. Ensuite, obturer les ouvertures de puits de vis à l'aide de laine de coton ou d'une boulette de mousse, et avec du **Telio CS Inlay**. Pour les étapes de traitement suivantes, l'isolation relative du champ opératoire, par exemple avec OptraGate, est indispensable. On peut aussi utiliser un fil de rétraction.

4 Pré-traitement de la restauration



Mordancer la restauration à l'acide fluorhydrique 5% (ex. **IPS Ceramic Etching Gel**) pendant 20 secondes ou selon les recommandations du fabricant de matériaux de restauration.

5 Mélange et application de Vivaglass CEM



Mélanger **Vivaglass CEM** poudre et liquide dans un ratio de 1:1.



Appliquer la colle sur la restauration à l'aide d'une spatule ou d'un pinceau.

6 Mise en place de la restauration et retrait des excès

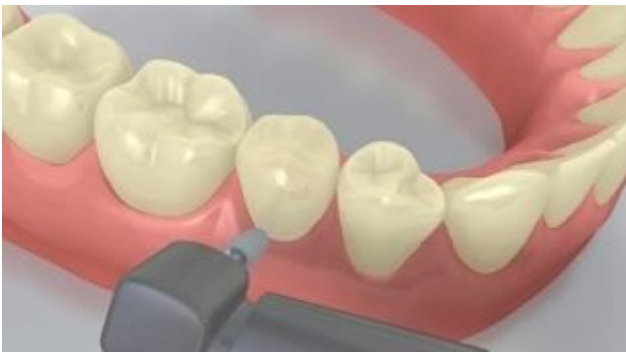


Placer la restauration et la maintenir en exerçant une pression légère et constante.



Lorsque le ciment a complètement durci, retirer les excès à l'aide d'un instrument à détartrer. Le temps de prise est de 4 à 6 minutes.

7 Finition de la restauration



Adapter les zones proximales à l'aide de pointes à polir et à finir. Contrôler l'occlusion et les mouvements fonctionnels, et adapter si nécessaire. Polir les limites marginales de la restauration à l'aide de polissoirs (**OptraPol**) ou de disques.

8 Suivi



Appliquer une fine couche de **Cervitec Plus** là où il y en a besoin à l'aide d'une applicateur Vivadent ou d'une brosse. Le vernis durcit tout seul ou à l'aide d'un souffle d'air.