

Used Products

DENTS - Facette - Céramique vitreuse - Variolink N LC - Syntac

Variolink N LC

Composite de collage photopolymérisable micro-chargé



Proxyt sans fluor

Pâte profilactique sans fluor



OptraStick

Bâtonnet flexible de préhension avec une pointe collante



Ivoclean

La pâte universelle de nettoyage Ivoclean permet de nettoyer les intrados des restaurations prothétiques après essayage en bouche



Monobond N

Monobond N est un conditionneur d'intrados universel pour tous les matériaux de restaurations prothétiques



OptraDam

OptraDam Plus est une digue anatomique en latex pour une isolation totale du champ opératoire



N-Etch

Gel de mordantage à 37% d'acide phosphorique



Syntac

Syntac est un adhésif classique pour une adhésion forte entre la restauration composite et la dent



Liquid Strip

Gel à base de glycérine pour empêcher l'inhibition par l'oxygène de la couche de surface des composites avec les restaurations en composite ou en céramique



OptraPol

OptraPol convient parfaitement pour la finition et le polissage en une seule étape de toutes les restaurations composites



Fluor Protector

Fluor Protector est un vernis contenant du fluor, indiqué pour la désensibilisation et la prévention des caries



Flowchart Variolink N LC

DENTS - Facette - Céramique vitreuse - Variolink N LC - Syntac

1 Dépose de la restauration provisoire



Déposer la restauration provisoire. Si nécessaire, retirer les résidus de colle provisoire de la préparation à l'aide d'une brosse à polir et d'une pâte de nettoyage exempte d'huile et de fluor (ex. **Proxyt sans fluor**). Ensuite, sécher la préparation avec de l'air exempt d'huile et d'eau.

2 Essayage de la restauration



Contrôler minutieusement l'occlusion afin d'éviter les fractures. Si nécessaire, adapter les contacts proximaux et polir à l'aide de polissoirs céramiques.



Pour obtenir un résultat esthétique optimal, contrôler la teinte finale de la restauration à l'aide des pâtes d'essayage **Variolink N Try-In**. Après essayage, retirer soigneusement la pâte au spray d'eau et sécher la restauration à l'air sec exempt d'huile.

3 Pré-traitement de la restauration



Mordancer la restauration à l'acide fluorhydrique (ex. **IPS Ceramic Etching Gel**) pendant 60 secondes ou selon les recommandations du fabricant de matériaux de restauration.



Appliquer **Monobond N** sur les surfaces prétraitées à l'aide d'une brosse ou d'une microbrush, et laisser agir 60 secondes. Ensuite, sécher avec un souffle d'air puissant.

4 Isolation et nettoyage de la préparation



L'isolation relative du champ opératoire, de préférence avec **OptraDam** ou, à défaut, des tampons absorbants et une pompe à salive, est indispensable.



Nettoyer la préparation à l'aide d'une brosse à polir et une pâte de nettoyage exempte d'eau et de fluor (ex. **Proxyl sans fluor**). Puis rincer au spray d'eau. Ensuite, sécher à l'air exempt d'eau et d'huile. Éviter de dessécher.

5 Traitement de la surface dentaire et application de l'adhésif



Appliquer **N- Etch** (gel à l'acide phosphorique à 37%) d'abord sur l'émail, puis sur la dentine (si cela doit être le cas). Laisser agir l'acide phosphorique pendant 15 à 30 secondes sur l'émail, et 10 à 15 secondes sur la dentine.



Ensuite, rincer soigneusement le gel pendant au moins 5 secondes avec un jet d'eau puissant. L'excédent d'humidité est séché tout en gardant une surface dentinaire d'apparence légèrement humide et brillante (adhésion en milieu humide).



Brosser légèrement **Syntac Primer** sur la préparation. Laisser agir sur la dentine pendant au moins 15 secondes. Dispser les excédents avec un soufflé d'air et sécher soigneusement. Ne pas rincer !

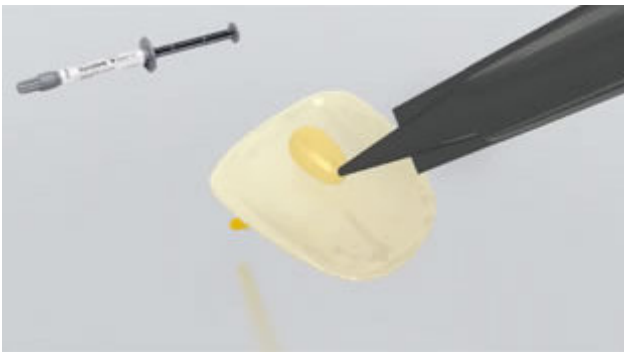


Appliquer **Syntac Adhesive** et laisser agir 10 secondes. Puis sécher complètement la préparation avec une seringue à air. Ne pas rincer !



Appliquer **Heliobond** et souffler jusqu'à laisser une fine pellicule. Polymériser Heliobond en même temps que le matériau de collage.

6 Assemblage de la restauration avec Variolink N LC



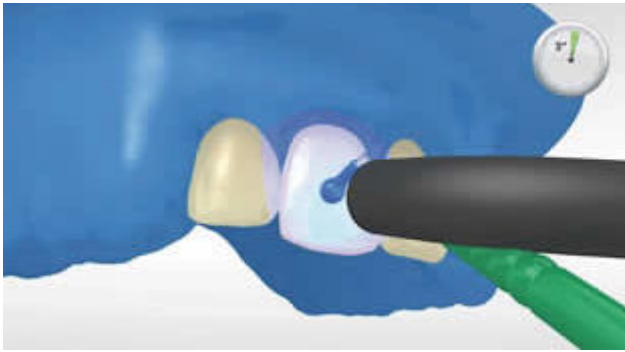
Appliquer **Variolink N LC** directement sur la préparation à l'aide d'un pinceau ou d'une spatule, et/ou à l'aide d'un embout d'application. Si on le souhaite, on peut également l'appliquer dans l'intrados de la restauration.



Placer la restauration et la maintenir en exerçant une pression légère et constante.



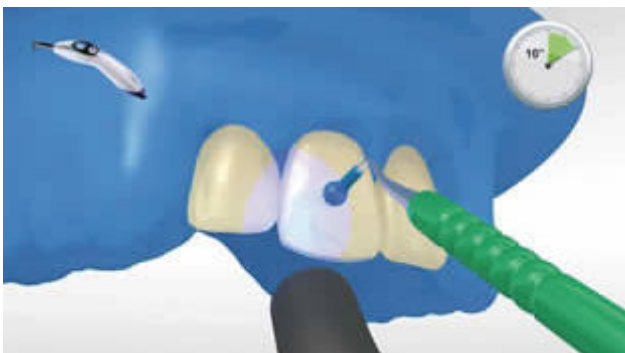
Retirer les excès à l'aide d'un instrument adapté (ex. spatule, brosse).retirer tous les excès, même dans les zones difficiles d'accès (limites gingivales, proximales).



Maintenir une pression sur la restauration pour qu'elle reste bien en place en photopolymérisant une petite zone pendant 3 à 4 secondes (ex. **Bluephase N**, 650 mW/cm², en mode LOW). Retirer tous les excès avec un instrument adapté.



Comme tous les composites, Variolink N LC est soumis au phénomène d'inhibition par l'oxygène. Afin d'éviter ce problème, il est conseillé de couvrir les limites de la restauration avec un gel de glycérine (par exemple Liquide Strip) et ceci immédiatement après l'élimination des excès de colle.

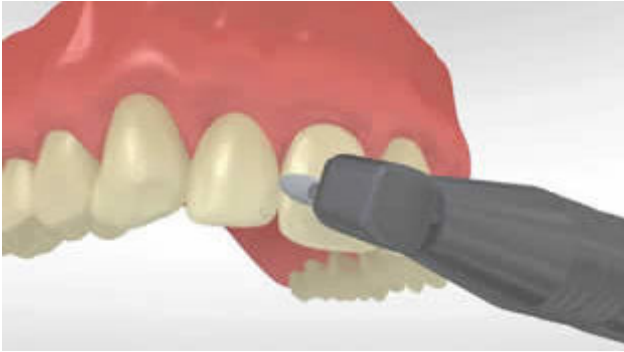


Si l'on utilise une lampe d'une intensité lumineuse d'au moins 800 mW/cm², photopolymériser la céramique pendant 10 sec par mm d'épaisseur par couche (ex. **Bluephase N** en mode HIGH, 1200 mW/cm²).



Rincer **Liquid Strip** et retirer la digue.

7 Finition de la restauration



Finitions des zones proximales à l'aide de strips de finition et de polissage. Contrôler l'occlusion et les mouvements fonctionnels, et ajuster si nécessaire. Polir le joint de colle à l'aide de polissoirs (**OptraPol**) ou de disques.

8 Fluoration des dents



Appliquer une fine couche de **Fluor Protector** à l'aide d'une Vivabrush ou d'une brosse, et répartir de manière régulière. Sécher le vernis à l'air.