

# Used Products

IMPLANT - Pilier implantaire en Zircone - Couronne - Métal - Pilier rétentif - Dent postérieure - Vivaglass CEM

**VivaglassCEM PL**

Vivaglass CEM PL est un ciment verre ionomère translucide, autopolymérisant et radio-opaque.



**OptraStick**

Bâtonnet flexible de préhension avec une pointe collante



**Telio CS Inlay**

Matériau de restauration temporaire photopolymérisable pour préparations d'inlay volumineux avec parois parallèles et pour le scellement des puits de vis implantaires



**OptraGate**

Accessoire permettant d'élargir le champ opératoire en rétractant complètement les lèvres et les joues, et d'obtenir une isolation relative



**Ivoclean**

La pâte universelle de nettoyage Ivoclean permet de nettoyer les intrados des restaurations prothétiques après essayage en bouche



**OptraPol**

OptraPol convient parfaitement pour la finition et le polissage en une seule étape de toutes les restaurations composites



**Cervitec Plus**

Vernis protecteur antibactérien à la chlorhexidine



# Flowchart Dent postérieure

IMPLANT - Pilier implantaire en Zircone - Couronne - Métal - Pilier rétentif - Dent postérieure - Vivaglass CEM

## 1 Situation pré-opératoire



Visser le pilier.

## 2 Essayage de la restauration



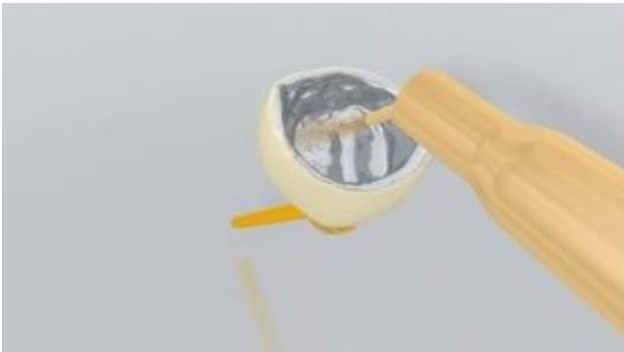
Essayer la restauration définitive . À ce stade, contrôler la teinte, l'ajustage et l'occlusion.

## 3 Nettoyage et obturation de l'accès de la vis



Rincer soigneusement l'ouverture du puits de vis à l'eau et sécher à l'air exempt d'huile. Obturer ensuite l'ouverture du puits de vis à l'aide de laine de coton ou d'une boulette de mousse, et avec du **Telio CS Inlay**. Pour les étapes de traitement suivantes, l'isolation relative du champ opératoire, par exemple avec **OptraGate**, est indispensable. On peut aussi utiliser un fil de rétraction.

4 Pré-traitement de la restauration

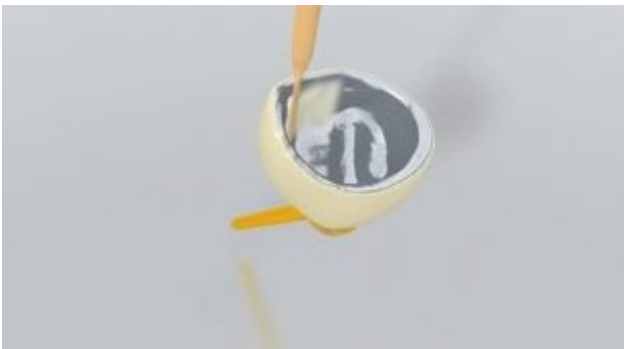


Sabler les intrados de la restauration selon les recommandations du fabricant de matériaux de restauration.

5 Mélange et application de Vivaglass CEM



Mélanger **Vivaglass CEM** poudre et liquide dans un ratio de 1:1.



Appliquer la colle sur la restauration à l'aide d'une spatule ou d'un pinceau.

6 Mise en place de la restauration et retrait des excédents

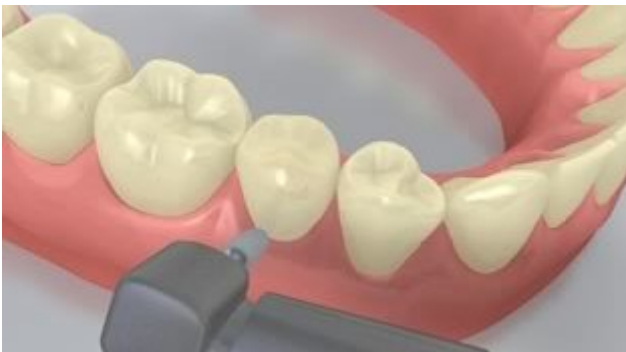


Placer la restauration et la maintenir en exerçant une pression légère et constante.



Lorsque le ciment a complètement durci, retirer les excès à l'aide d'un instrument à détartrer. Le temps de prise est de 4 à 6 minutes.

### 7 Finition de la restauration terminée



Adapter les zones proximales à l'aide de pointes à polir et à finir. Contrôler l'occlusion et les mouvements fonctionnels, et adapter si nécessaire. Polir les limites marginales de la restauration à l'aide de polissoirs (**OptraPol**) ou de disques.

### 8 Suivi et entretien



Appliquer une fine couche de **Cervitec Plus** là où il y en a besoin à l'aide d'une applicateur Vivadent ou d'une brosse. Le vernis durcit tout seul ou à l'aide d'un souffle d'air.