

Used Products

DENT - Couronne - Disilicate de lithium - Préparation rétentive - Sous-gingivale - Vivaglass CEM

VivaglassCEM PL

Vivaglass CEM PL est un ciment verre ionomère translucide, autopolymérisant et radio-opaque.



Proxyt sans fluor

Pâte profilactique sans fluor



OptraStick

Bâtonnet flexible de préhension avec une pointe collante



OptraGate

Accessoire permettant d'élargir le champ opératoire en rétractant complètement les lèvres et les joues, et d'obtenir une isolation relative



OptraPol

OptraPol convient parfaitement pour la finition et le polissage en une seule étape de toutes les restaurations composites



Fluor Protector

Fluor Protector est un vernis contenant du fluor, indiqué pour la désensibilisation et la prévention des caries



Flowchart Vivaglass CEM

DENT - Couronne - Disilicate de lithium - Préparation rétentive - Sous-gingivale - Vivaglass CEM

1 Dépose de la provisoire



Déposer la restauration provisoire. Si nécessaire, retirer les résidus de colle provisoire de la préparation à l'aide d'une brosse à polir et d'une pâte de nettoyage exempte d'huile et de fluor (ex. **Proxyt sans fluor**). Ensuite, sécher la préparation avec de l'air exempt d'huile et d'eau.

2 Essayage de la restauration



Essayer la restauration définitive . À ce stade, contrôler la teinte, l'ajustage et l'occlusion.

3 Pré-traitement de la restauration



Mordancer la restauration à l'acide fluorhydrique 5% (ex. **IPS Ceramic Etching Gel**) pendant 20 secondes.

4 Isolation et nettoyage de la préparation



Nettoyer la préparation à l'aide d'une brosse à polir et une pâte de nettoyage exempte d'eau et de fluor (ex. **Proxyl sans fluor**). Puis rincer au spray d'eau. Ensuite, sécher à l'air exempt d'eau et d'huile. Éviter de dessécher.

5 Mélange et application de Vivaglass CEM



Mélanger **Vivaglass CEM** poudre et liquide dans un ratio de 1:1.



Appliquer la colle sur la restauration à l'aide d'une spatule ou d'un pinceau.

6 Mise en place de la restauration et retrait des excédents

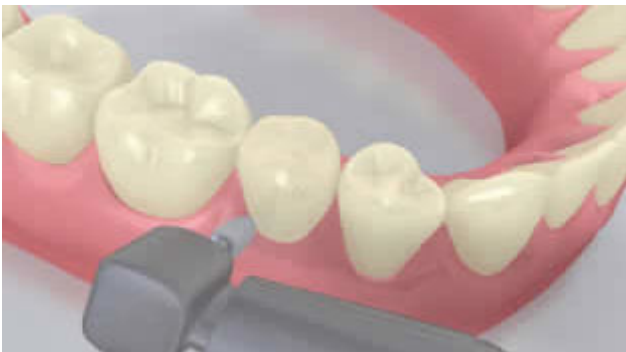


Placer la restauration et la maintenir en exerçant une pression légère et constante.



Lorsque la colle a durci, retirer les excès à l'aide d'un instrument à détartrer. Le temps de prise est de 4 à 6 minutes.

7 Finition de la restauration terminée



Adapter les zones proximales à l'aide de pointes à polir et à finir. Contrôler l'occlusion et les mouvements fonctionnels, et adapter si nécessaire. Polir les limites marginales de la restauration à l'aide de polissoirs (**OptraPol**) ou de disques.

8 Application de fluor sur les dents



Appliquer une fine couche de **Fluor Protector** à l'aide d'une Vivabrush ou d'une brosse, et répartir de manière régulière. Sécher le vernis à l'air.