

# Used Products

DENT - Bridge - Disilicate de lithium - Préparation rétentive - Sous-gingivale - Vivaglass CEM

**VivaglassCEM PL**

Vivaglass CEM PL est un ciment verre ionomère translucide, autopolymérisant et radio-opaque.



**Proxyt sans fluor**

Pâte profilactique sans fluor



**OptraStick**

Bâtonnet flexible de préhension avec une pointe collante



**OptraGate**

Accessoire permettant d'élargir le champ opératoire en rétractant complètement les lèvres et les joues, et d'obtenir une isolation relative



**OptraPol**

OptraPol convient parfaitement pour la finition et le polissage en une seule étape de toutes les restaurations composites



**Fluor Protector**

Fluor Protector est un vernis contenant du fluor, indiqué pour la désensibilisation et la prévention des caries



# Flowchart Vivaglass CEM

DENT - Bridge - Disilicate de lithium - Préparation rétentive - Sous-gingivale - Vivaglass CEM

## 1 Dépose de la provisoire



Déposer la restauration provisoire. Si nécessaire, retirer les résidus de colle provisoire de la préparation à l'aide d'une brosse à polir et d'une pâte de nettoyage exempte d'huile et de fluor (ex. **Proxyt sans fluor**). Ensuite, sécher la préparation avec de l'air exempt d'huile et d'eau.

## 2 Essayage de la restauration



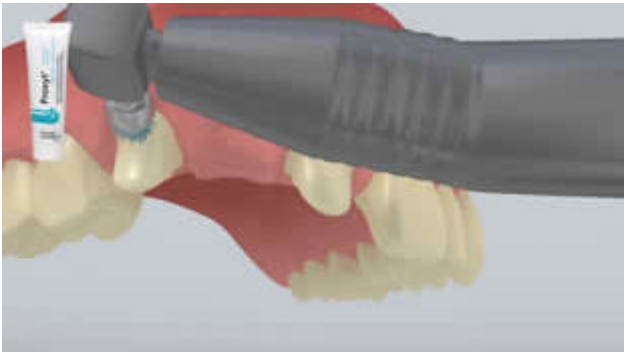
Essayer la restauration définitive . À ce stade, contrôler la teinte, l'ajustage et l'occlusion.

## 3 Pré-traitement de la restauration



Mordancer la restauration à l'acide fluorhydrique 5% (ex. **IPS Ceramic Etching Gel**) pendant 20 secondes.

#### 4 Isolation et nettoyage de la préparation



Nettoyer la préparation à l'aide d'une brosse à polir et une pâte de nettoyage exempte d'eau et de fluor (ex. **Proxyl sans fluor**). Puis rincer au spray d'eau. Ensuite, sécher à l'air exempt d'eau et d'huile. Éviter de dessécher.

#### 5 Mélange et application de Vivaglass CEM



Mélanger **Vivaglass CEM** poudre et liquide (ratio 1:1). Pour le scellement des bridges, la quantité de matériau nécessaire augmente en fonction du nombre de dents piliers.



Appliquer la colle sur la restauration à l'aide d'une spatule ou d'un pinceau.

#### 6 Mise en place de la restauration et retrait des excédents

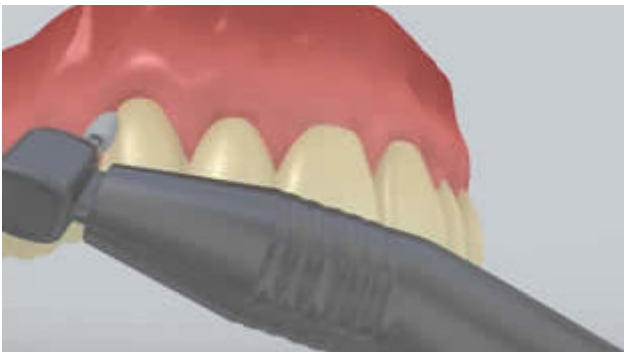


Placer la restauration et la maintenir en exerçant une pression légère et constante.



Lorsque la colle a durci, retirer les excès à l'aide d'un instrument à détartrer. Le temps de prise est de 4 à 6 minutes.

### 7 Finition de la restauration terminée



Adapter les zones proximales à l'aide de pointes à polir et à finir. Contrôler l'occlusion et les mouvements fonctionnels, et adapter si nécessaire. Polir les limites marginales de la restauration à l'aide de polissoirs (**OptraPol**) ou de disques.

### 8 Application de fluor sur les dents



Appliquer une fine couche de **Fluor Protector** à l'aide d'une Vivabrush ou d'une brosse, et répartir de manière régulière. Sécher le vernis à l'air.