

# Used Products

DIENTE - Corona - Disilicato de litio - Preparación retentiva - Subgingival - Multilink Speed

**Multilink Speed**

El cemento autoadhesivo, autopolimerizable con opción de fotopolimerización



**Proxyt sin fluoruro**

Pasta de profilaxis sin fluoruro



**OptraStick**

Instrumento de colocación que presenta una punta adhesiva flexible



**Ivoclean**

La pasta de limpieza universal, Ivoclean, limpia de manera efectiva las superficies de unión de las restauración protéticas tras la prueba intraoral



**OptraGate**

Permite retraer completamente los labios y mejillas asegurando un aislamiento relativo de manera sencilla



**Liquid Strip**

El Gel de glicerina permite prevenir la capa inhibida por oxígeno de los composites en restauraciones de composites o cerámica



**OptraPol**

OptraPol está especialmente diseñado para la finalización y pulido de todos las resinas del mercado en un solo paso



**Fluor Protector**

Fluor Protector es un barniz protector para desensibilización y profilaxis. Contiene fluoruro



# Flowchart Multilink Speed

DIENTE - Corona - Disilicato de litio - Preparación retentiva - Subgingival - Multilink Speed

## 1 El temporal es retirado



Retirada del provisional. Si fuese necesario retirar cualquier resto de cemento provisional con un cepillo pulidor y pasta de limpieza sin aceite y fluoruro. (Ej. **Proxyl sin fluoruro**). A continuación la preparación se seca con aire libre de aceite.

## 2 Se prueba la restauración

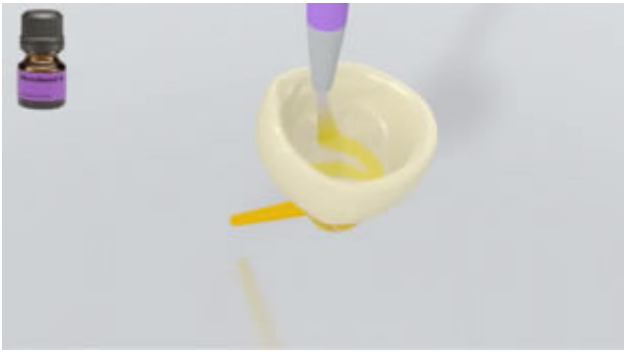


Prueba de la restauración final. En esta etapa, se revisa el color, ajuste y oclusión de la restauración.

## 3 La restauración es pre-tratada



Grabar la restauración con ácido fluorhídrico al 5% (p. ej. **Gel de grabado IPS Ceramic Gel**) por 20 segundos o según lo especificado por el fabricante de los materiales restaurativos.



Se aplica **Monobond N** a la superficie pre tratada con un pincel o micropincel y se deja actuar por 60 segundos. Posteriormente se seca con una corriente fuerte de aire.

**4** Se limpia y se aísla la preparación



La preparación se limpia con un pincel de pulido y pasta libre de fluoruro y humedad (ej. **Proxyt sin fluoruro**) entonces se limpia con spray de agua. Después se seca con aire sin aceite sin secar en exceso.

**5** Multilink Speed es aplicado

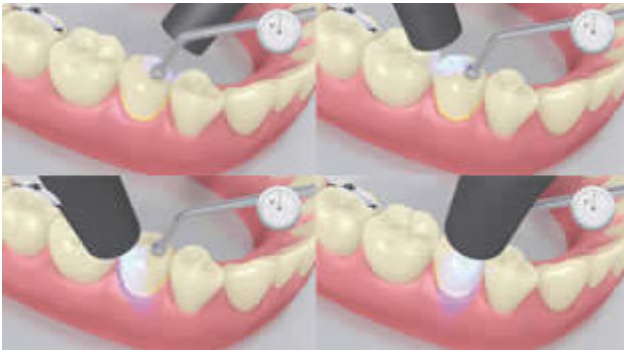


**Multilink Speed** se dispensa de la jeringa de automezcla en la cantidad deseada y se aplica directamente a la superficie adhesiva de la restauración.

**6** La restauración se asienta y se retiran los excesos de cemento



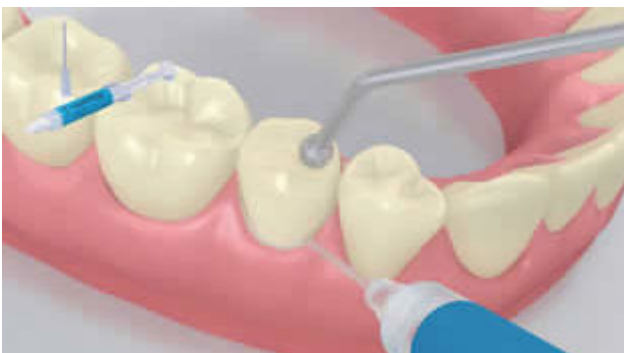
La restauración se pone y se mantiene en su lugar con la presión constante de la luz.



El exceso de cemento se polimeriza con una lámpara de fotocurado (p. ej. **Bluephase N**, 650 mW/cm<sup>2</sup>, modo LOW) por 1 seg. Por cada cuarto de superficie (mesio-oral, disto-oral, mesio-buccal, disto-buccal) a una distancia de aproximadamente 0-10 mm.



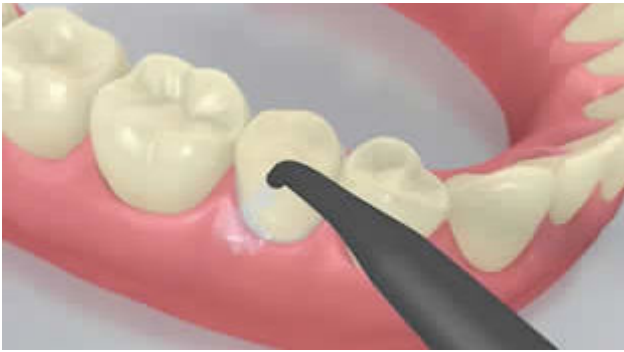
El exceso de material gelatinoso se puede retirar fácilmente con un scaler.



Al igual que todos los composites, **Multilink Speed** esta sujeto a la inhibición de oxígeno. Para evitar este problema, se recomienda cubrir los márgenes de la restauración con glicerina (p. ej. Liquid Strip) inmediatamente después de remover el exceso de cemento.

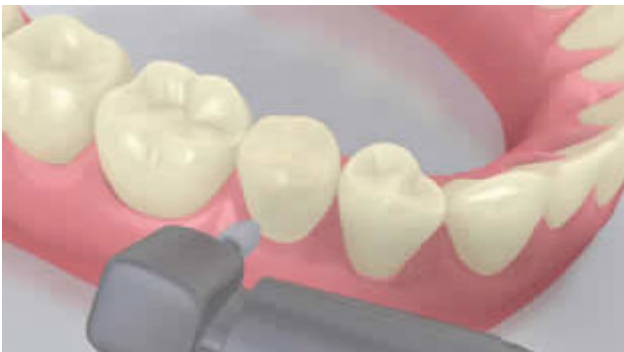


A continuación todos los márgenes del cemento son fotopolimerizados otros 20s (ej. **Bluephase N** en HIGH mode, aprox 1200 mW/cm<sup>2</sup>). Materiales opacos tendrían que ser autopolimerizables.



El **Liquid Strip** se enjuaga y cuando sean utilizados se retira el OptraGate o rollos de algodón e hilos de retracción

**7** La restauración completa es terminada



Las áreas proximales se ajustan con tiras de pulido y acabado. La oclusión y movimientos funcionales son revisados y ajustados si es necesario. Los márgenes de la restauración se pulen con pulidores (**OptraPol**) o discos de pulido.

**8** Los dientes son fluorizados



Se aplica una película fina de **Flúor Protector** con un Vivabrush o pincel y se distribuye uniformemente. El barniz se seca con aire.