

Used Products

DIENTE - Corona - Tetric CAD - Variolink Esthetic

Variolink Esthetic

El estético sistema de cementación adhesiva fotopolimerizable y de polimerización dual



Proxyl sin fluoruro

Pasta de profilaxis sin fluoruro



OptraStick

Instrumento de colocación que presenta una punta adhesiva flexible



OptraDam

OptraDam Plus es un dique de goma con forma anatómica para el aislamiento absoluto del campo de trabajo



Total Etch

Acido ortofosfórico al 37% presentación en gel



Adhese Universal

Adhese Universal es un adhesivo universal monocomponente y fotopolimerizable para los procesos de adhesión en restauraciones directas e indirectas compatible con todas las técnicas



Liquid Strip

El Gel de glicerina permite prevenir la capa inhibida por oxígeno de los composites en restauraciones de composites o cerámica



OptraPol

OptraPol está especialmente diseñado para la finalización y pulido de todos las resinas del mercado en un solo paso



Fluor Protector

Fluor Protector es un barniz protector para desensibilización y profilaxis. Contiene fluoruro



Flowchart Variolink Esthetic

DIENTE - Corona - Tetric CAD - Variolink Esthetic

1 El provisional se retira



Retirada del provisional. Si fuese necesario retirar cualquier resto de cemento provisional con un cepillo pulidor y pasta de limpieza sin aceite y fluoruro. (Ej. **Proxit fluoride-free**). A continuación la preparación se seca con aire libre de aceite.

2 Se prueba la restauración



Prueba de la restauración final. En esta etapa, se revisa el color, ajuste y oclusión de la restauración.



Con el objetivo de evaluar todos los efectos de la restauración, puede usarse **Variolink Esthetic Try-In**. Después de la prueba enjuague la restauración con un spray de agua y séquelo con aire libre de aceites y agua.

3 Se realiza el pretratamiento de la restauración



Arenar la superficie de unión con 50-100 μm de óxido de aluminio a 1–1,5 bar de presión. Limpie la restauración en una unidad de ultrasonidos con etanol al 70 %.



Aplique Adhese Universal en la superficie acondicionada y frote durante 20 segundos.



Tras esto, disperse el adhesivo universal Adhese con aire comprimido sin aceites.

4 La preparación se aísla y se limpia.



Es indispensable el aislamiento relativo del campo de tratamiento - preferiblemente con **OptraGate** o alternativamente con rollos de algodón y un eyector de saliva.



La preparación se limpia con un pincel de pulido y pasta libre de fluoruro y humedad (ej. **Proxyl sin fluoruro**) entonces se limpia con spray de agua. Después se seca con aire sin aceite sin secar en exceso.

5 La preparación es pretratada y se aplica el adhesivo



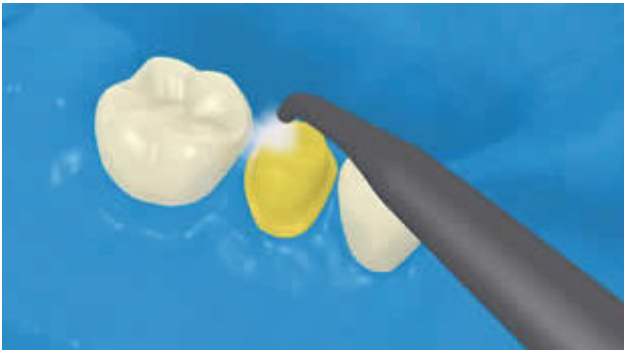
Aplicar gel de ácido fosfórico (por ej. **Total Etch**) primero sobre el esmalte preparado y después sobre la dentina. El grabador debe actuar sobre el esmalte durante 15-30 segundos y sobre la dentina durante 10 - 15 segundos.



Ahora enjuagar con un fuerte chorro de agua durante al menos 5 segundos y secar con aire comprimido hasta que las superficies grabadas del esmalte tengan un color blanco tiza.



Empezar con el esmalte, cubrir las superficies del diente a tratar con **Adhese Universal**. El adhesivo debe frotarse sobre la superficie durante al menos 20 segundos.



Disperse **Adhese Universal** con aire comprimido sin aceites ni humedad hasta conseguir una capa fija y brillante. Evitar la acumulación.



Polimerizar **Adhese Universal** durante 10 segundos usando una intensidad de luz de al menos 500 mW/cm² (por ej. **Bluephase Style**).

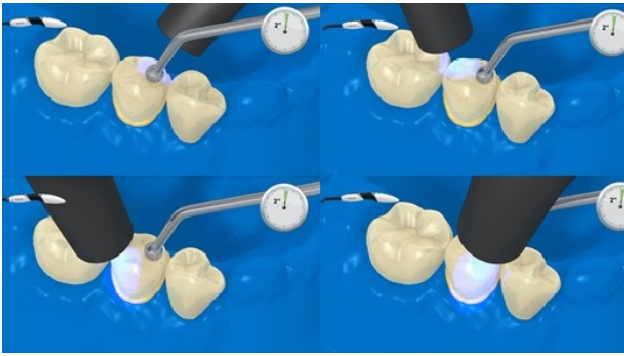
6 Colocación de la restauración usando Variolink Esthetic



Dispense **Variolink Esthetic DC** de la jeringa de automix y aplique la cantidad deseada directamente sobre la restauración.



La restauración se pone y se mantiene en su lugar con la presión constante de la luz.



Fotopolimerice el exceso de material con una lámpara de fotopolimerización (por ej. **Bluephase Style**) durante **2 segundos** por cada cuarto de superficie (mesio-oral, disto-oral, mesio-buccal, disto-buccal) a una distancia máxima de 10 mm.



El exceso de material gelatinoso se puede retirar fácilmente con un scaler.



Como cualquier sistema de composites, **Variolink Esthetic** está sujeto a la inhibición de oxígeno. Para prevenir esto, cubrir los márgenes de la restauración con gel de glicerina (por ej. **Liquid Strip**) inmediatamente después de retirar el exceso de material.

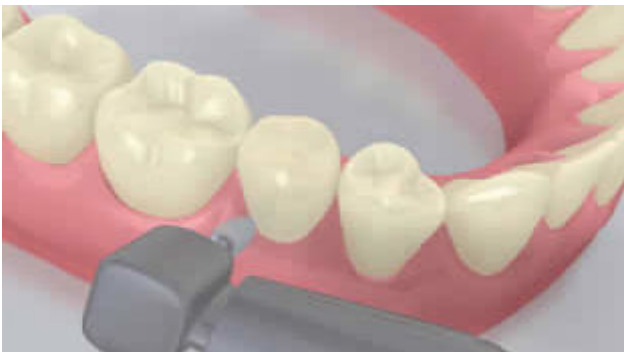


Cuando se utiliza una lámpara de polimerización de al menos 1000 mW/cm², se polimeriza durante 10 segundos por mm de capa y segmento (Ej. **Bluephase Style**).



Se enjuaga el **Liquid Strip** y se retira el dique de goma.

7 La restauración completa se finaliza



Las áreas proximales se ajustan con tiras de pulido y acabado. La oclusión y movimientos funcionales son revisados y ajustados si es necesario. Los márgenes de la restauración se pulen con pulidores (**OptraPol**) o discos de pulido.

8 Los dientes se fluorizan



Se aplica una película fina de **Flúor Protector** con un Vivabrush o pincel y se distribuye uniformemente. El barniz se seca con aire.