

Used Products

DIENTE - Corona - Metal - Preparación no retentiva - Variolink Esthetic

Variolink Esthetic

El estético sistema de cementación adhesiva fotopolimerizable y de polimerización dual



Proxyl sin fluoruro

Pasta de profilaxis sin fluoruro



OptraStick

Instrumento de colocación que presenta una punta adhesiva flexible



Ivoclean

La pasta de limpieza universal, Ivoclean, limpia de manera efectiva las superficies de unión de las restauración protésicas tras la prueba intraoral



Monobond Plus

Monobond Plus es el primer universal para el acondicionamiento adhesivo de todo tipo de superficies de la restauración al material de cementación



OptraDam

OptraDam Plus es un dique de goma con forma anatómica para el aislamiento absoluto del campo de trabajo



Liquid Strip

El Gel de glicerina permite prevenir la capa inhibida por oxígeno de los composites en restauraciones de composites o cerámica



OptraPol

OptraPol está especialmente diseñado para la finalización y pulido de todos las resinas del mercado en un solo paso



Fluor Protector

Fluor Protector es un barniz protector para desensibilización y profilaxis. Contiene fluoruro



Flowchart Variolink Esthetic

DIENTE - Corona - Metal - Preparación no retentiva - Variolink Esthetic

1 El provisional se retira



Retirada del provisional. Si fuese necesario retirar cualquier resto de cemento provisional con un cepillo pulidor y pasta de limpieza sin aceite y fluoruro. (Ej. **Proxit fluoride-free**). A continuación la preparación se seca con aire libre de aceite.

2 Se prueba la restauración



Prueba de la restauración final. En esta etapa, se revisa el color, ajuste y oclusión de la restauración.

3 Se realiza el pretratamiento de la restauración



Las superficies internas de la restauración son arenadas como lo indique el fabricante de la restauración.



Se aplica **Monobond Plus** a la superficie pre tratada con un pincel o micropincel y se deja actuar por 60 segundos. Posteriormente se seca con una corriente fuerte de aire.

4 La preparación se aísla y se limpia.



Es indispensable el aislamiento relativo del campo de tratamiento - preferiblemente con **OptraGate** o alternativamente con rollos de algodón y un eyector de saliva.



La preparación se limpia con un pincel de pulido y pasta libre de fluoruro y humedad (ej. **Proxyl sin fluoruro**) entonces se limpia con spray de agua. Después se seca con aire sin aceite sin secar en exceso.

5 La preparación es pretratada y se aplica el adhesivo.



Opcional: Aplicar gel de ácido fosfórico (por ej. **Total Etch**) sobre el esmalte y dejar actuar durante 15-30 segundos.



Ahora enjuagar con un fuerte chorro de agua durante al menos 5 segundos y secar con aire comprimido hasta que las superficies grabadas del esmalte tengan un color blanco tiza.



Empezar con el esmalte, cubrir las superficies del diente a tratar con **Adhese Universal**. El adhesivo debe frotarse sobre la superficie durante al menos 20 segundos.

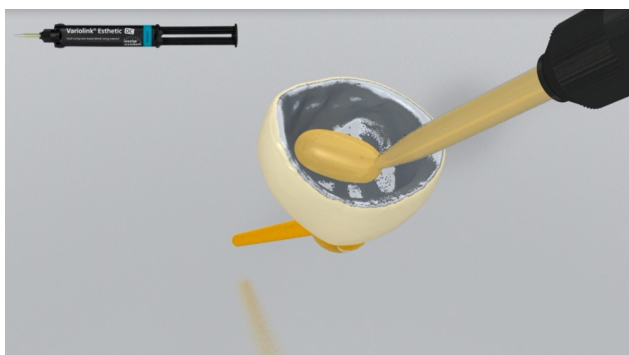


Disperse **Adhese Universal** con aire comprimido sin aceites ni humedad hasta conseguir una capa fija y brillante. Evitar la acumulación.



Polimerizar **Adhese Universal** durante 10 segundos usando una intensidad de luz de al menos 500 mW/cm² (por ej. **Bluephase Style**).

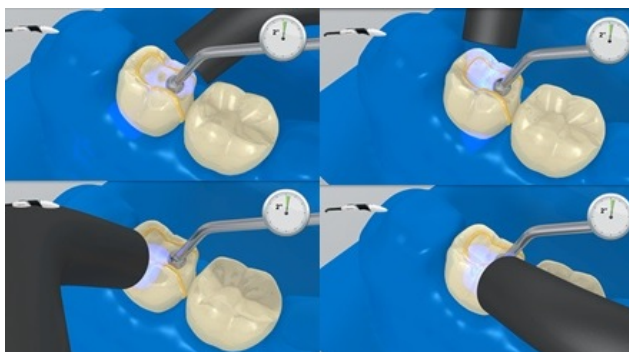
6 Colocación de la restauración usando Variolink Esthetic



Dispense **Variolink Esthetic DC** de la jeringa de automix y aplique la cantidad deseada directamente sobre la restauración.



La restauración se pone y se mantiene en su lugar con la presión constante de la luz.



Fotopolimerice el exceso de material con una lámpara de fotopolimerización (por ej. **Bluephase Style**) durante **2 segundos** por cada cuarto de superficie (mesio-oral, disto-oral, mesio-bucal, disto-bucal) a una distancia máxima de 10 mm.



El exceso de material gelatinoso se puede retirar fácilmente con un scaler.



Como cualquier sistema de composites, **Variolink Esthetic** está sujeto a la inhibición de oxígeno. Para prevenir esto, cubrir los márgenes de la restauración con gel de glicerina (por ej. **Liquid Strip**) inmediatamente después de retirar el exceso de material.

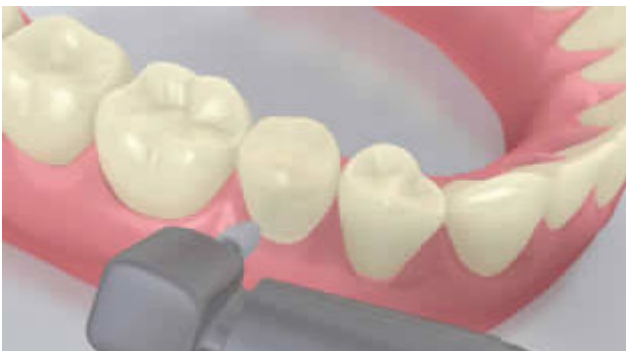


A continuación todos los márgenes del cemento son fotopolimerizados otros 20s (aprox 1100 mW/cm²). Materiales opacos tendrían que ser autopolimerezables.



Se enjuaga el **Liquid Strip** y se retira el dique de goma.

7 La restauración completa se finaliza



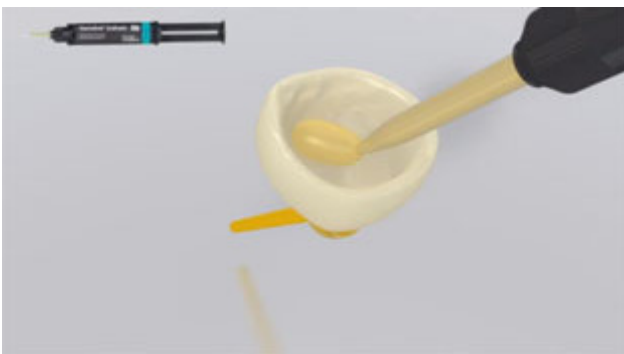
Las áreas proximales se ajustan con tiras de pulido y acabado. La oclusión y movimientos funcionales son revisados y ajustados si es necesario. Los márgenes de la restauración se pulen con pulidores (**OptraPol**) o discos de pulido.

8 Los dientes se fluorizan



Se aplica una película fina de **Flúor Protector** con un Vivabrush o pincel y se distribuye uniformemente. El barniz se seca con aire.

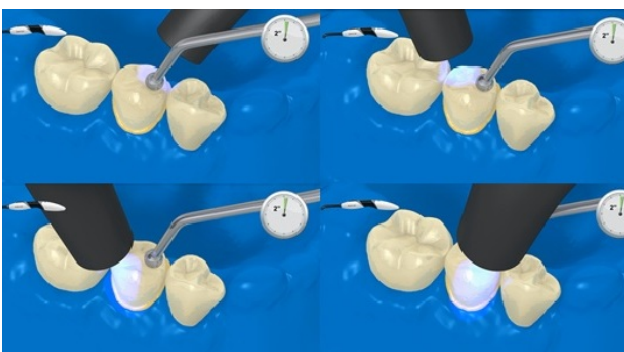
9 Colocación de la restauración usando Variolink Esthetic



Dispense **Variolink Esthetic DC** de la jeringa de automix y aplique la cantidad deseada directamente sobre la restauración.



La restauración se pone y se mantiene en su lugar con la presión constante de la luz.



Fotopolimerice el exceso de material con una lámpara de fotopolimerización (por ej. **Bluephase Style**) durante **2 segundos** por cada cuarto de superficie (mesio-oral, disto-oral, mesio-bucal, disto-bucal) a una distancia máxima de 10 mm.



El exceso de material gelatinoso se puede retirar fácilmente con un scaler.



Como cualquier sistema de composites, **Variolink Esthetic** está sujeto a la inhibición de oxígeno. Para prevenir esto, cubrir los márgenes de la restauración con gel de glicerina (por ej. **Liquid Strip**) inmediatamente después de retirar el exceso de material.



Cuando se utiliza una lámpara de polimerización de al menos 1000 mW/cm^2 , se polimeriza durante 10 segundos por mm de capa y segmento. (Ej. **Bluephase Style**)



Se enjuaga el **Liquid Strip** y se retira el dique de goma.

10 La restauración completa se finaliza



Las áreas proximales se ajustan con tiras de pulido y acabado. La oclusión y movimientos funcionales son revisados y ajustados si es necesario. Los márgenes de la restauración se pulen con pulidores (**OptraPol**) o discos de pulido.

11 Los dientes se fluorizan



Se aplica una película fina de **Flúor Protector** con un Vivabrush o pincel y se distribuye uniformemente. El barniz se seca con aire.