

Used Products

DIENTE - Poste radicular - Óxido de circonio - Multilink Automix

Multilink Automix

El material de cementación auto-polimerizable con opción de fotopolimerización



OptraDam

OptraDam Plus es un dique de goma con forma anatómica para el aislamiento absoluto del campo de trabajo



Total Etch

Acido ortofosfórico al 37% presentación en gel



Monobond Plus

Monobond Plus es el primer universal para el acondicionamiento adhesivo de todo tipo de superficies de la restauración al material de cementación



MultiCore

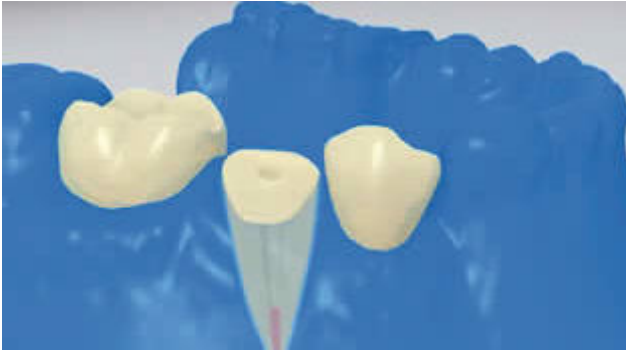
Material para la elaboración de muñones en dientes vitales y desvitalizados



Flowchart Multilink Automix

DIENTE - Poste radicular - Óxido de circonio - Multilink Automix

1 Situación preoperatoria



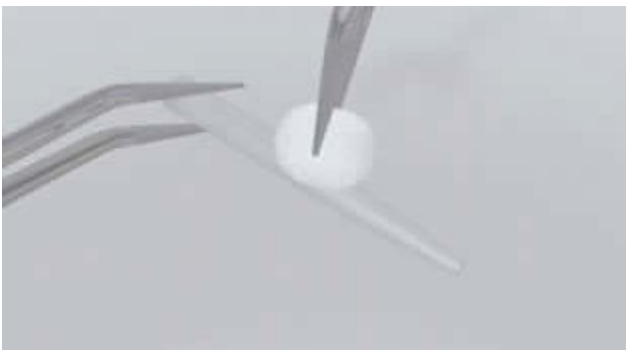
Es indispensable el aislamiento relativo del campo de tratamiento - preferiblemente con **OptraGate** o alternativamente con rollos de algodón y un ejector de saliva.

2 Prueba del poste

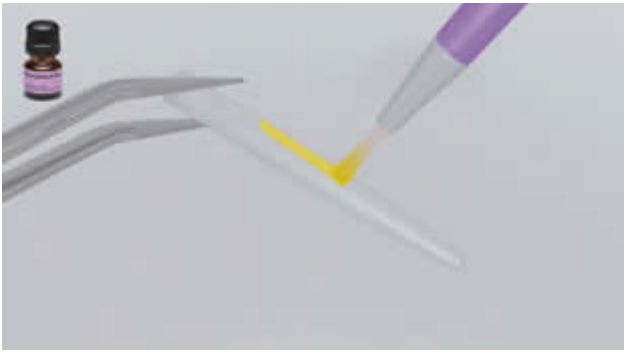


El poste es probado. En caso de utilizar postes prefabricados, el exceso de material se determina y se corta extraoralmete el exceso con una fresa de diamante.

3 Pretratar el poste

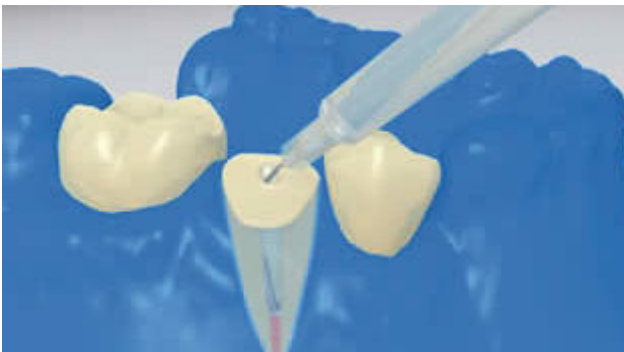


Después de probar la restauración, el poste se limpia con alcohol o se condiciona como sea indicado por el fabricante de la restauración.



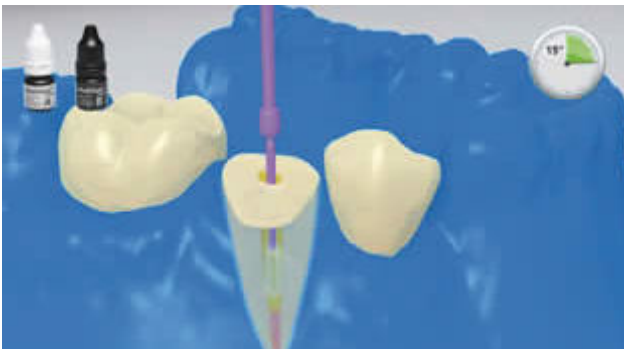
Monobond Plus se aplica al poste con un pincel o micropincel. Se deja reaccionar durante 60 segundos. Posteriormente, se dispersa con un fuerte caño de aire.

4 Acondicionar y desinfectar el canal

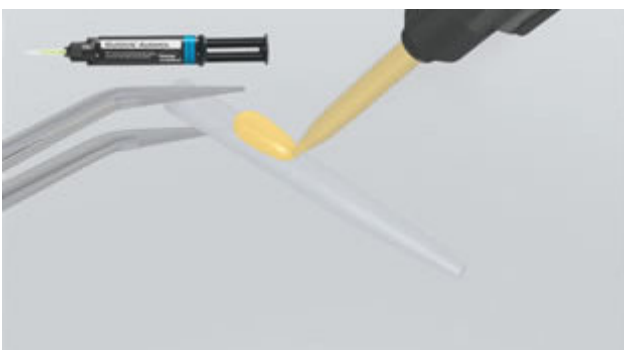


Finalmente, el canal radicular se desinfecta y se seca con puntas de papel.

5 Se aplica Multilink Primer A/B y Multilink Automix



La mezcla de **Multilink Primer A/B** se aplica al canal radicular y en la superficie oclusal del diente preparado, con un micropincel (Vivadent Applicatos Small) durante unos 15 segundos. El exceso se elimina del canal y se dispersa con una corriente de aire de la superficie.



El poste radicular, preparado según las instrucciones de uso del fabricante, se cubre con la mezcla de **Multilink Automix**.

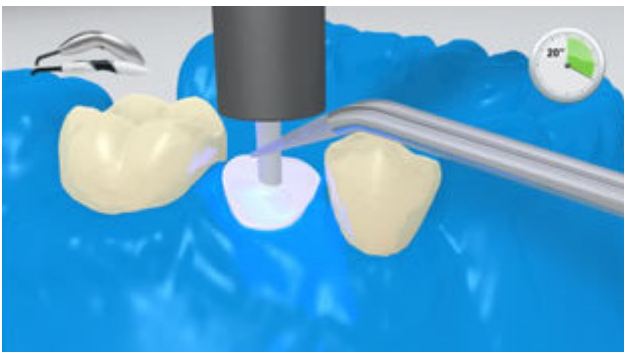
6 Asentar el poste



El poste radicular se coloca , lo que obliga a liberar el exceso de cemento.

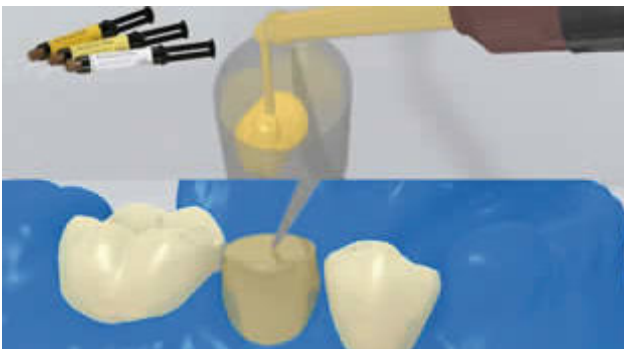


Se distribuye el cemento de tal manera que cubra toda la superficie preparada. Entonces polimerizar **Multilink Automix** durante 20 segundos. Durante este tiempo, el poste se mantiene en su lugar con la lámpara de polimerización.



Los materiales opacos, es decir, los impermeables a la luz, deben dejar que autopolimericen. **Multilink Automix** sirve como agente adhesivo al material del muñón.

7 Construcción del muñón



El material para la elaboración del muñón artificial (p. ej. **MultiCore Flow**) se coloca en el patrón de muñón. Luego una pequeña cantidad de material para elaboración de muñón artificial se aplica directamente al Multilink Automix. El patrón de muñón se coloca en el diente preparado.

El material para la elaboración de muñón es curado de acuerdo a las indicaciones del fabricante.

8 El muñón se prepara en concordancia con el diseño de la férula



Se retira el patrón del muñón y según las consideraciones del efecto ferrule se prepara el muñón.